

# 令和5年は秋以降少雨！

## ダム貯水率は10年間で最低値(※)

(※1月1日時点比較)

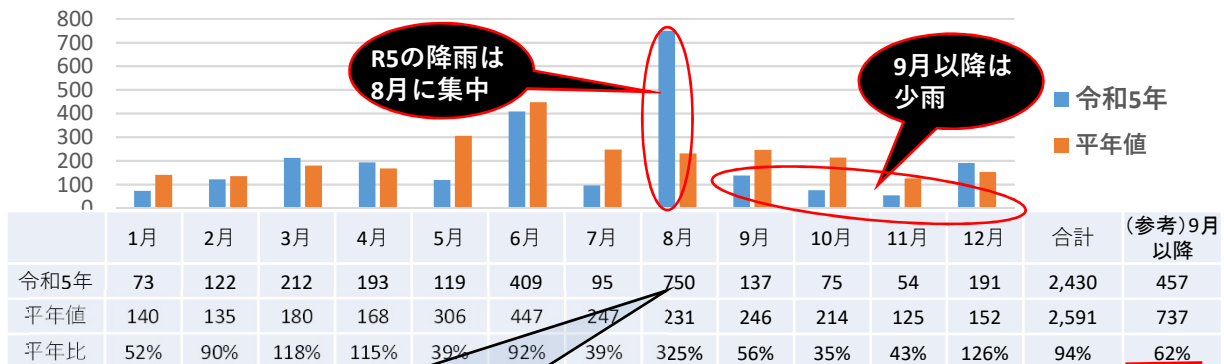
～皆様の日ごろの節水への協力が、今後の皆様の生活を支えます～

### 沖縄本島のいまの水事情は？

- ✓ 国管理9ダム流域の令和5年の年間合計降水量は平年比94%だが、8月に集中。(R5/8:750mm・平年比325%)
- ✓ 令和5年9月以降は少雨傾向。(R5/9～12:457mm・平年比62%)
- ✓ 本島に都市用水等を供給するダムの1月1日時点の貯水率は10年間で最低値。(R6/1/1 0時時点 11ダム貯水率63.9%(平年比-17.9%))

#### ●本島北部地域(国管理9ダム流域)の年間降水量と、11ダムの貯水率

##### 本島北部地域(国管理9ダム流域)降水量(令和5年と平年)



R5/8/7  
台風6号の大雨により11ダム貯水率100%



福地ダムの様子(参考: R1.6.21 100%記録時)  
写真: 北部ダム統合管理事務所提供

R6/1/1 0:00時点  
11ダム貯水率63.9%(平年貯水率81.8%)



福地ダムの様子(12/31 14時)  
写真: 北部ダム統合管理事務所提供

#### 11ダム貯水率(各年1月1日0時時点)

年月日	貯水率	年月日	貯水率
H27.1.1	88.0%	R2.1.1	94.9%
H28.1.1	75.5%	R3.1.1	91.0%
H29.1.1	73.6%	R4.1.1	77.2%
H30.1.1	66.8%	R5.1.1	97.4%
H31.1.1	94.0%	R6.1.1	63.9%

10年間で最低値

(沖縄渇水対策  
連絡協議会調べ)

# 節水にご協力ください

日ごろからご家庭でもできそうな  
節水の例と節水効果をご紹介します！



## 節水の例

### ◎なによりも、水の流しっぱなしをやめる！

- ・シャワーを浴びる時は栓はこまめに閉める  
⇒シャワー時間1分短縮で**12リットルの節水**
- ・洗面・歯磨き時の流しっぱなしをやめる  
⇒1回あたり**6リットルの節水**



### ◎そのほか(※)

- ・洗濯物をまとめて洗いし、回数を減らす  
⇒1日あたり**50リットルの節水**
- ・トイレで大・小レバーを使い分ける  
⇒1回あたり**2リットルの節水**



#### ※そのほか…

- ・洗面台等の下の元栓を少し閉める(閉めすぎに注意！)
- ・食器や調理器具の油を紙で拭いて洗う
- ・食器洗いや洗濯に使う洗剤は適量を使う
- ・浴槽にためる水を少し控えめにする
- ・ホームセンターなどで販売の節水機器の活用
- ・米のとぎ汁やお風呂の残り湯、エアコン室外機から出る水の庭木散水や洗車利用 など

## 節水効果(参考)

仮に、沖縄本島人口約134万人が  
**1日に22.5リットル以上節水したとすると・・・**

- ・ 沖縄本島人口：(沖縄県企画部公表推計人口 (R5/11/1時点) より)
- ・ 22.5リットル：那覇市1人一日あたり225ℓ使用とし、10%相当を想定

**年間で沖縄県庁舎約36個分の量に相当する水の節水効果！**

∴ $22.5\ell \times 134\text{万人} \times 365\text{日} = 11,004,750,000\ell$  (約110億ℓ)  
沖縄県庁:約30万 $\text{m}^3$ (水約3億ℓに相当)