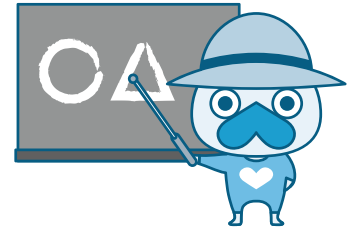


市では、市民の皆様に納めて頂いた市税などがどのように使われているのかをお知らせするため、年に2回、財政状況を公表しています。今回は令和元年度下半期（令和元年10月から令和2年3月まで）の財政状況をお知らせします。（令和2年3月末現在）



市の資産・貯金

土地	1,873,108 ㎡
建物	171,328 ㎡
基金合計	98 億 3,666 万円
財政調整基金	26 億 2,980 万円
減債基金	32 億 4,994 万円
その他基金	39 億 5,693 万円
証券その他権利	3 億 2,897 万円
車輛	123 台

南城市の人口・世帯数（令和2年3月末現在）

人口	44,311 人
男	22,315 人
女	21,996 人
世帯数	18,108 世帯

一般会計（教育や福祉、土木など基本的な行政運営の経費をまかなう会計）

歳入（市の収入）

（単位：％）

款	予算現額	収入済額	収入率
市税	35億5,959万円	34億9,155万円	98.1
交付金等	3億588万円	3億3,021万円	108.0
地方消費税交付金	6億2,191万円	6億2,188万円	100.0
地方交付税	68億8,403万円	70億7,777万円	102.8
負担金及び分担金	2億676万円	2億413万円	98.7
使用料及び手数料	2億5,261万円	2億5,435万円	100.7
国庫支出金	51億1,848万円	41億3,657万円	80.8
県支出金	36億2,113万円	19億9,909万円	55.2
繰入金	16億4,140万円	16億3,213万円	99.4
繰越金	15億6,092万円	15億6,092万円	100.0
市債	27億2,940万円	3億3,240万円	12.2
その他諸収入	8億5,351万円	7億9,931万円	93.7
歳入合計	273億5,562万円	224億4,031万円	82.0

※予算現額、収入済額には、今年度の予算と前年度からの繰越分を含む数値となっています。
※端数処理の関係により、100%とならない場合があります。

市債（借入金）

目的別	現在高
総務債	113 億 765 万円
民生債	2 億 3,342 万円
衛生債	4 億 8,713 万円
農林水産債	8 億 6,066 万円
土木債	15 億 9,011 万円
教育債	74 億 8,289 万円
商工債	1 億 2,863 万円
災害復旧債	1,877 万円
合計	221 億 926 万円

※市債は、公共施設建設や用地買収のための資金を、国や銀行などから借り入れるものです。

特別会計（特別の目的や利便のために一般会計と区分して経理される会計で、それぞれ独自の予算を組んでいます）

歳入

（単位：％）

会計名	予算現額	収入済額	収入率
国民健康保険事業特別会計	60 億 1,980 万円	57 億 7,910 万円	96.0
後期高齢者医療特別会計	4 億 2,602 万円	4 億 2,463 万円	99.7

歳出

（単位：％）

会計名	予算現額	収入済額	収入率
国民健康保険事業特別会計	60 億 1,980 万円	57 億 8,042 万円	96.0
後期高齢者医療特別会計	4 億 2,602 万円	4 億 1,506 万円	97.4

歳出（市の支出）

（単位：％）

款	予算現額	支出済額	執行率
議会費	2億1,420万円	2億272万円	94.6
総務費	31億8,003万円	25億5,486万円	80.3
民生費	101億1,205万円	90億2,213万円	89.2
衛生費	11億51万円	9億2,637万円	84.2
労働費	1,777万円	1,694万円	95.3
農林水産業費	17億1,718万円	11億9,985万円	69.9
商工費	3億5,115万円	2億5,605万円	72.9
土木費	15億2,613万円	11億2,697万円	73.8
消防費	5億9,254万円	5億9,017万円	99.6
教育費	49億93万円	33億7,965万円	69.0
災害復旧費	8,616万円	6,925万円	80.4
公債費	23億8,068万円	23億1,281万円	97.1
諸支出金	11億3,736万円	11億3,116万円	99.5
予備費	3,894万円	0	0.0
歳出合計	273億5,562万円	227億8,893万円	83.3

※予算現額、支出済額には、今年度の予算と前年度からの繰越分を含む数値となっています。
※端数処理の関係により、100%とならない場合があります。
※予算現額は予備費充当後の額となっています。

公営企業会計

（企業としての経済性を発揮しながら運営していく会計で「独立採算制」を原則としている事業です。市では、水道事業と下水道事業がこれにあたります）

水道事業会計

（単位：％）

区分	予算現額	収入・支出済額	収入・執行率
収益的収入	11 億 3,213 万円	11 億 3,652 万円	100.4
収益的支出	10 億 8,639 万円	10 億 1,619 万円	93.5
資本的収入	1 億 5,497 万円	1 億 891 万円	70.3
資本的支出	3 億 5,913 万円	2 億 2,351 万円	62.0

下水道事業会計

（単位：％）

区分	予算現額	収入・支出済額	収入・執行率
収益的収入	13 億 3,577 万円	13 億 1,874 万円	98.7
収益的支出	12 億 1,680 万円	11 億 8,013 万円	97.0
資本的収入	4 億 4,841 万円	3 億 3,405 万円	74.5
資本的支出	7 億 2,827 万円	5 億 2,612 万円	72.2

市債現在高（平成31年3月末現在）

公営企業会計名	市債現在高
下水道事業債	38 億 4,622 万円
水道事業企業債	16 億 5,973 万円