

# 仲程ため池ハザードマップ



## 避難時の心得

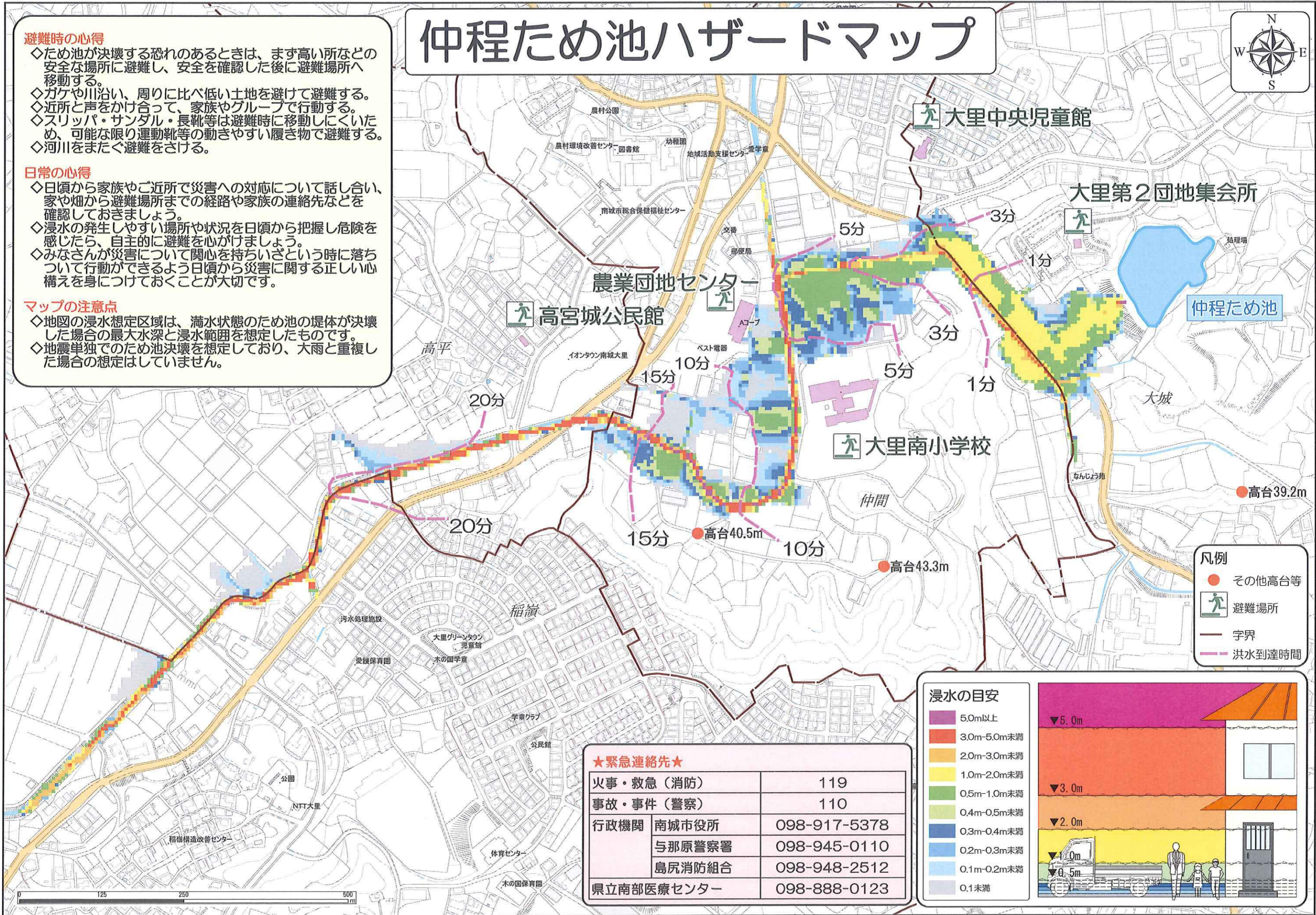
- ◇ため池が決壊する恐れのあるときは、まず高い所などの安全な場所に避難し、安全を確認した後に避難場所へ移動する。
- ◇ガケや川沿い、周りに比べ低い土地を避けて避難する。
- ◇近所と声をかけ合って、家族やグループで行動する。
- ◇スリッパ・サンダル・長靴等は避難時に移動しにくいいため、可能な限り運動靴等の動きやすい履き物で避難する。
- ◇河川をまたぐ避難をさける。

## 日常の心得

- ◇日頃から家族やご近所で災害への対応について話し合い、家や畑から避難場所までの経路や家族の連絡先などを確認しておきましょう。
- ◇浸水の発生しやすい場所や状況を日頃から把握し危険を感じたら、自主的に避難を心がけましょう。
- ◇みなさんが災害について関心を持ちいざという時に落ちついて行動ができるよう日頃から災害に関する正しい心構えを身につけておくことが大切です。

## マップの注意点

- ◇地図の浸水想定区域は、満水状態のため池の堤体が決壊した場合の最大水深と浸水範囲を想定したものです。
- ◇地震単独でのため池決壊を想定しており、大雨と重複した場合の想定はしていません。



- 凡例**
- その他高台等
  - 歩 避難場所
  - 字界
  - 洪水到達時間

## ★緊急連絡先★

火事・救急（消防）	119
事故・事件（警察）	110
行政機関	南城市役所 098-917-5378
	与那原警察署 098-945-0110
	島尻消防組合 098-948-2512
県立南部医療センター	098-888-0123

## 浸水の目安

- 5.0m以上
- 3.0m-5.0m未満
- 2.0m-3.0m未満
- 1.0m-2.0m未満
- 0.5m-1.0m未満
- 0.4m-0.5m未満
- 0.3m-0.4m未満
- 0.2m-0.3m未満
- 0.1m-0.2m未満
- 0.1未満

