

凡 例	
—○—	行政区境界
—×—	用途地域
—<—>	全体計画区域界
---	処理分区界・分区界
→	流域幹線
→	幹線管渠
→	追加幹線管渠
⇒△⇒	圧送管
⇒△⇒	追加圧送管
◎	流域接続点
P	中継ポンプ場
⊕	マンホールポンプ場
A=203.1ha	全体計画面積
(A=203.1ha)	事業対象面積
■	事業区域
■	追加変更

津波古処理分
A=99.80ha
(A=99.80ha)

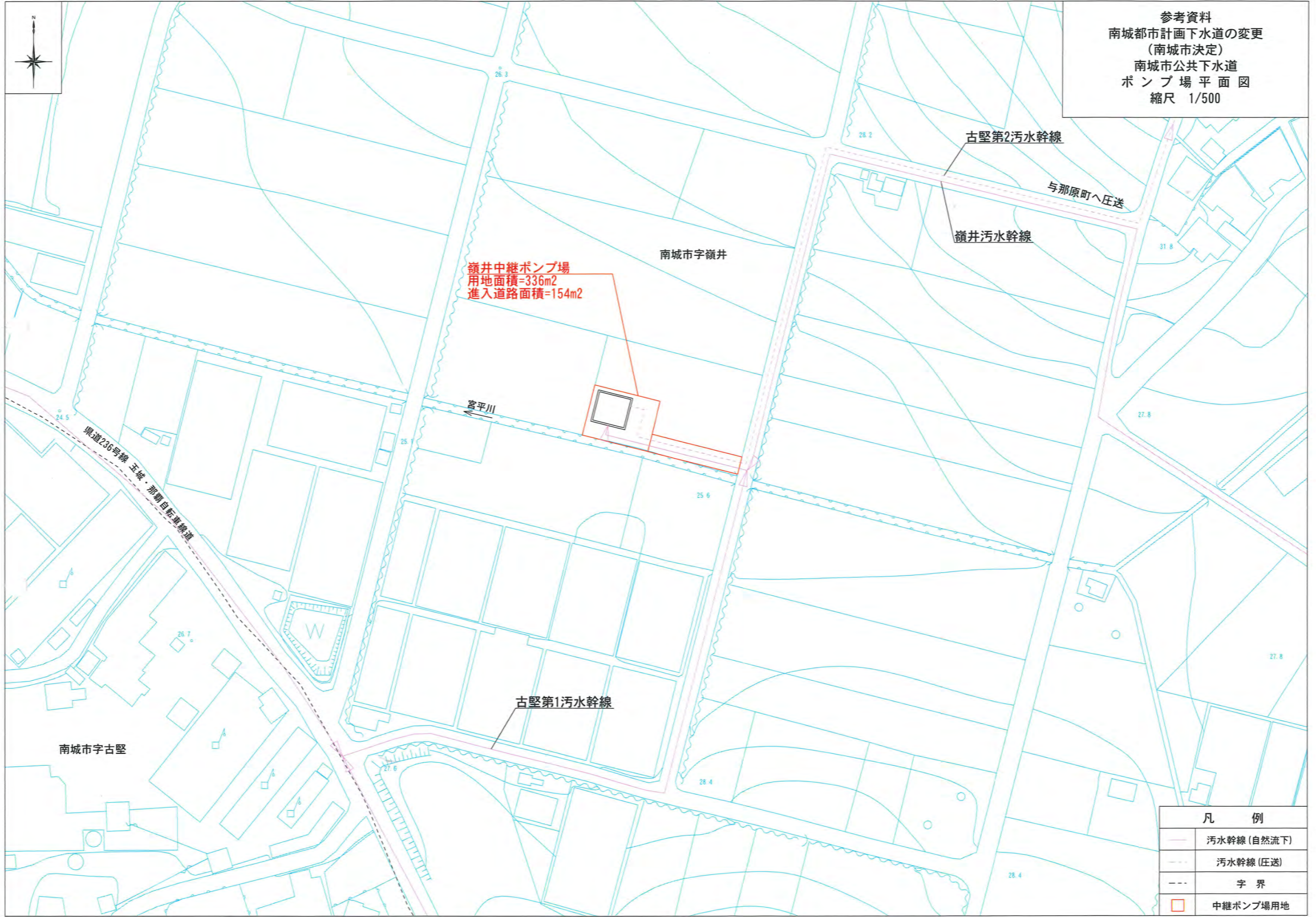
接続点
No. 10
接続点
No. 10-7

新里第
処理分
A=74.6
(A=74.6)

参考資料
南城都市計画下水道の変更
(南城市決定)
南城市公共下水道
ポンプ場の排水区域図
(大里処理分区)
縮尺 1/5,000



参考資料
 南城都市計画下水道の変更
 (南城市決定)
 南城市公共下水道
 ポンプ場平面図
 縮尺 1/500



嶺井中継ポンプ場
 用地面積=336m²
 進入道路面積=154m²

古堅第2汚水幹線

与那原町へ圧送

嶺井汚水幹線

南城市字嶺井

高平川

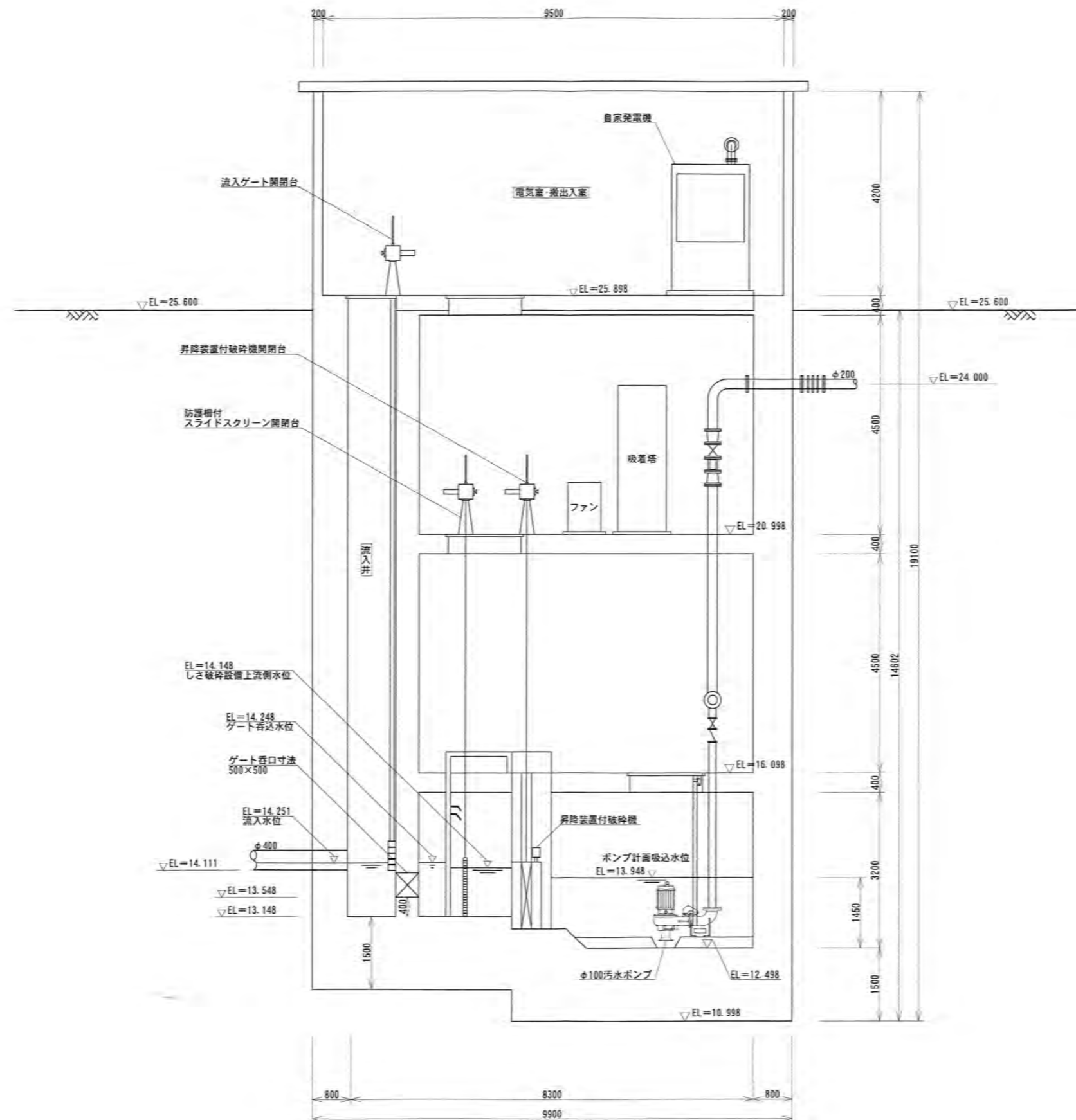
古堅第1汚水幹線

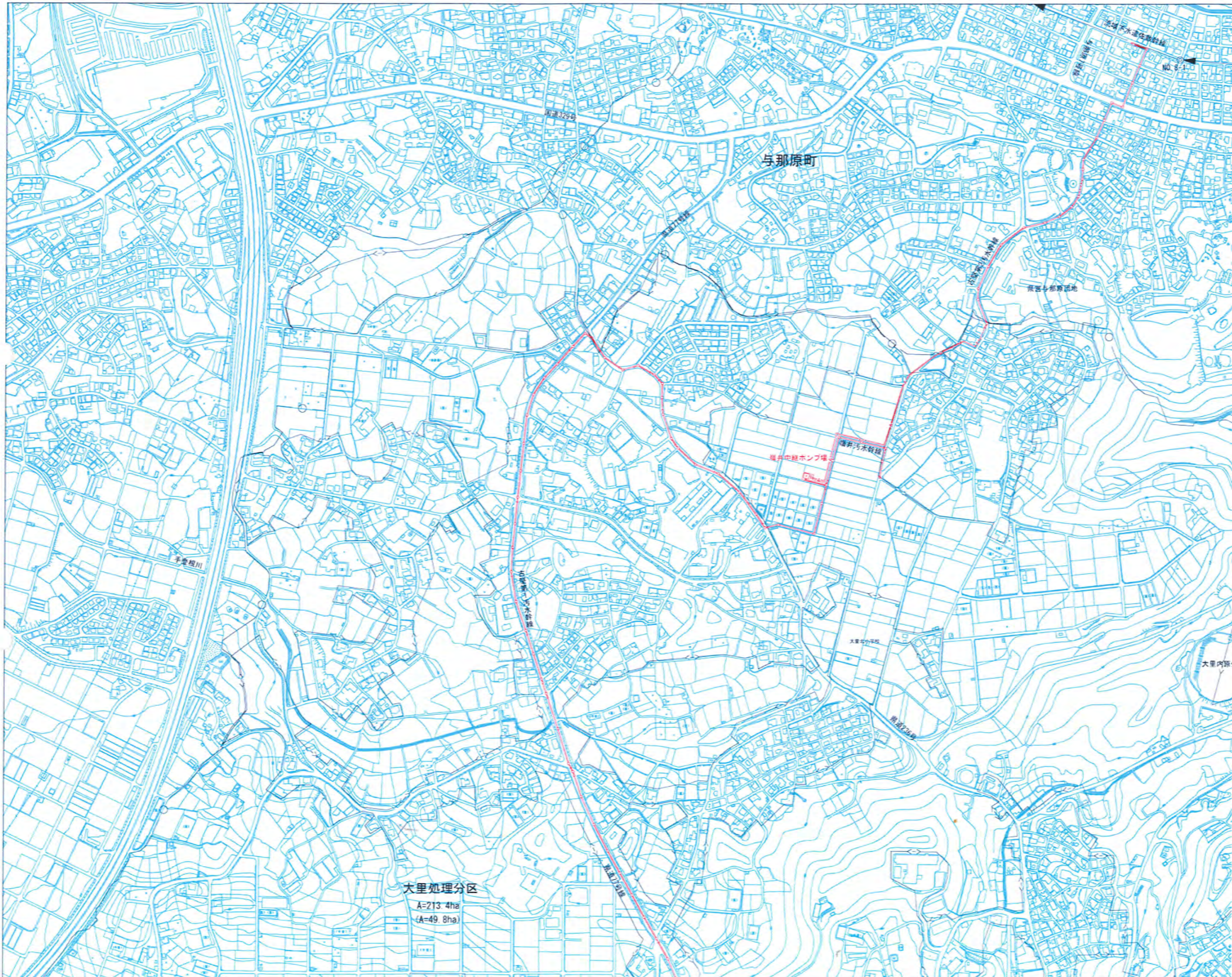
南城市字古堅

凡 例	
	汚水幹線(自然流下)
	汚水幹線(圧送)
	字 界
	中継ポンプ場用地

参考資料
 南城都市計画下水道の変更
 (南城市決定)
 南城市公共下水道
 水位関係図
 縮尺 1/50

水位関係図



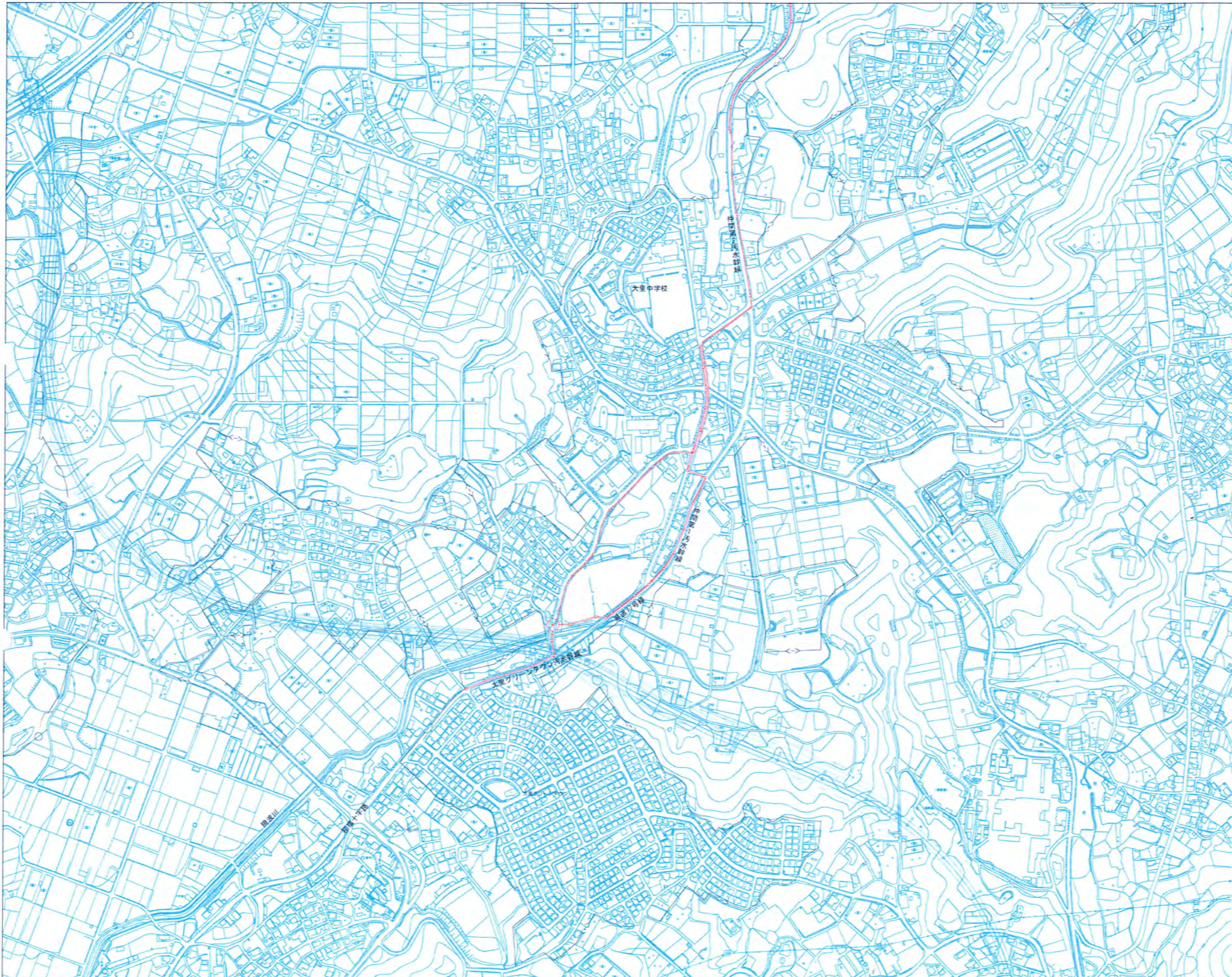


凡例

—○—	行政区域界
—×—	用途地域
—<—>	全体計画区域界
—▶—	流域幹線
—▶▶—	幹線管渠
—△▶—	圧送管
◎	流域接続点
□	中継ポンプ場
⊙	マンホールポンプ場
A=203.1ha	全体計画面積
(A=203.1ha)	事業対象面積

南城市計画下水道の変更(南城市決定)

図名	主要な管路の平面図(2/1)	図番	12
縮尺	1:2,500	日付	令和元年 月
南城市 上下水道部 下水道課			



凡例

—○—	行政区域界
—X—	用途地域
—<>—	全体計画区域界
—▶—	流域幹線
—▶—	幹線管渠
—△—	庄送管
◎	流域接続点
□	中継ポンプ場
⊙	マンホールポンプ場
A:203.1ha	全体計画面積
(A:203.1ha)	事業対象面積

南城市計画下水道の変更(南城市決定)			
図名	主要な街並の平面図(2/2)	図番	2/2
縮尺	1:2,500	日付	令和元年 月
南城市 上下水道部 下水道課			