

SDGsの実現に寄与する路線バスがピンチです

路線バスをはじめとする公共交通のSDGsへの寄与

3 すべての人に健康と福祉を



マイカー通勤から徒歩や自転車、公共交通通勤に切り替えることで、体重増加が抑えられるという研究結果があり、公共交通利用はSDGsの目標3「すべての人に健康と福祉を」に寄与します。

11 住み続けられるまちづくりを



公共交通は、すべてに人々に安全かつ安価で容易に利用できる移動手段であり、SDGsの目標11「住み続けられるまちづくりを」に寄与します。

13 気候変動に具体的な対策を

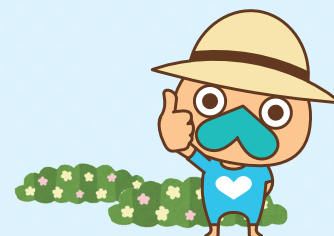
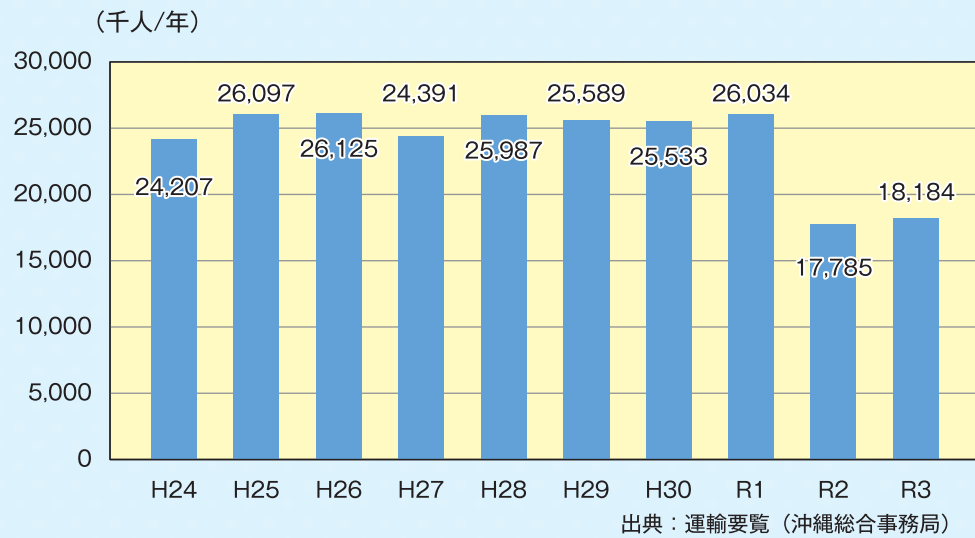


バスはマイカーに比べ、一人当たりのCO2排出量が少なく、SDGsの目標13「気候変動に具体的な対策を」に寄与します。

沖縄本島の路線バス利用者数は、過去10年、横ばいで推移してきていましたが、新型コロナウイルス感染症の流行により、令和2年度は17,785千人、令和3年度は18,184千人へと令和1年度の26,034千人から約3割減となっています。

さらに、路線バスでは運転手不足も大きな問題となっており、南城市内においても令和5年2月20日に4系統で平日8便、休日10便が減便となっています。

路線バスは、南城市と市外を結ぶ唯一の公共交通であり、高校生の通学や、那覇市等への通勤、買い物、通院等に必要な移動手段です。路線バスを次の世代に残していくためにも、お試しに路線バスを利用してはいかがでしょうか。



マイカーを利用できない高齢者などの移動手段をみんなで支え、守っていくためにも、1年に1回でも公共交通を利用して、持続可能な地域づくりを支えていきましょう。

参照：沖縄総合事務局運輸部チラシ「SDGsの実現に向けた公共交通の利用促進」

新型コロナウイルスへの対応について



市では、コロナ禍においてNバスやおでかけなんじいをご利用頂けるように様々な感染対策を実施しております。どうぞ安心して市内公共交通をご利用下さい。

感染拡大を防止するためにご協力をお願いします

混雑時はマスク着用をお願いします

会話を控えるようお願いします

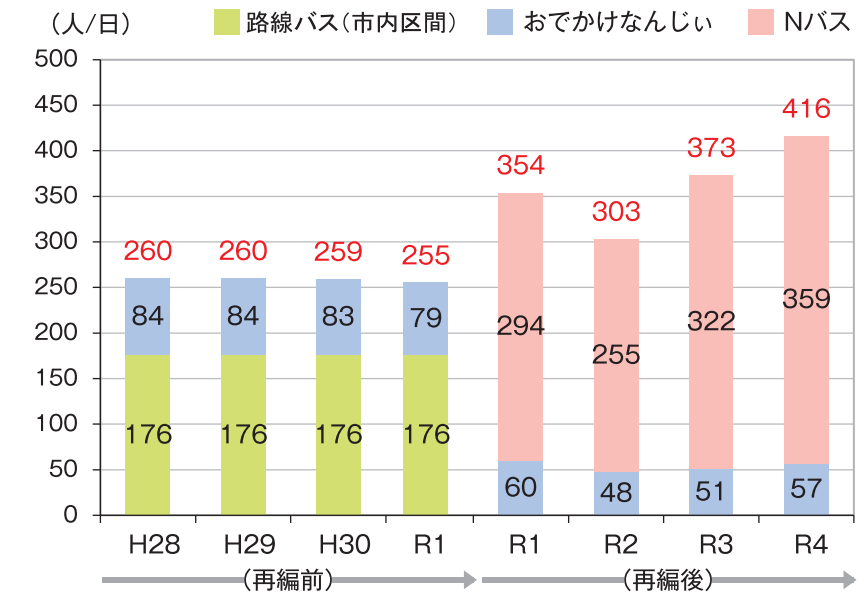
ソーシャルディスタンス
なるべく間隔を空けてご乗車下さい

発行：南城市企画部政策調整室

南城市公共交通だより

市内で公共交通(Nバス・おでかけなんじい)を利用する方が増えてきています。

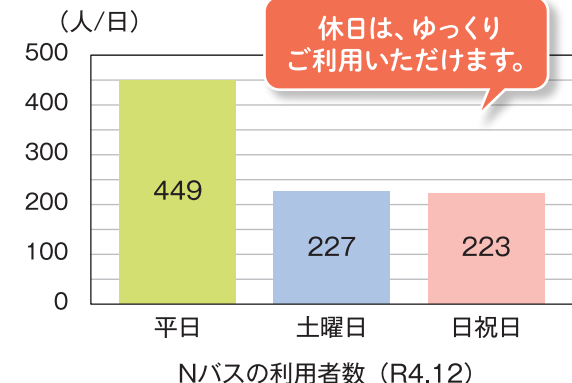
南城市では令和元年10月に公共交通の再編を行い、「Nバス」で市内移動が出来るようになりました。「Nバス」誕生から今年で4年目を迎えています。利用者は令和元年(再編後)の約290人/日から、令和4年は、約360人/日と順調に増えてきています。また、市内の公共交通利用者数も再編前(路線バスの市内区間とおでかけなんじい利用者数)の約260人/日から令和4年は約420人/日へと約1.6倍に増加しています。
※再編後の利用者数に路線バスは含まれていません。



Nバスでうりずんを楽しんでみませんか

平均気温が20度前後と、年間でも過ごしやすい“うりずん”を迎えます。おでかけに最適な季節に、市内周遊に最適なNバスをご利用ください。

Nバスで南城市の魅力を再発見するなん



Nバス娘のホームページで、「Nバス旅」を紹介しています。



詳しくはこちらから
<https://www.nmusu.com/>



南城市の観光ポータルサイト「らしいね 南城市」には、Nバスを利用したモデルコースが設定されています。

Nバスで行く「琉球創世の神話をたどる旅」

Nバスで行く「琉球創世の神話をたどる旅」

Nバスで行く「琉球創世の神話をたどる旅」

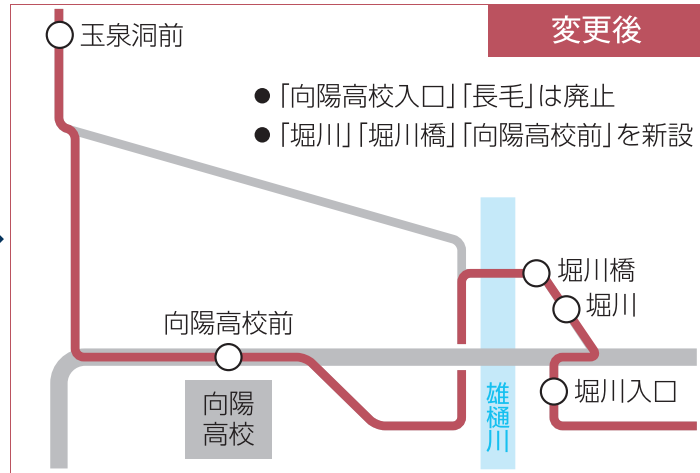
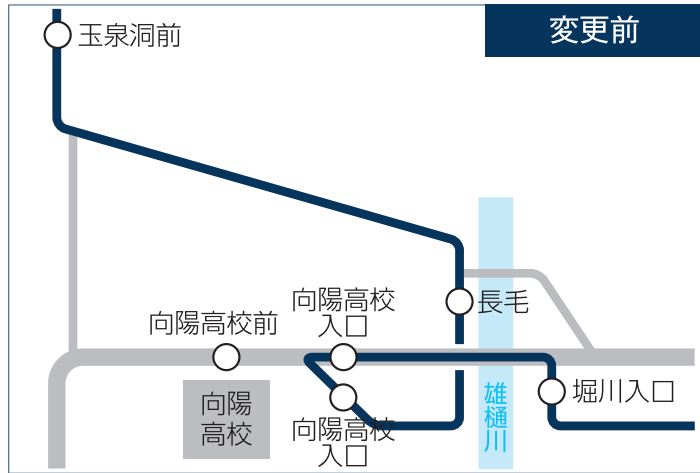
詳しくはこちらから
https://www.kankou-nanjo.okinawa/model_corse



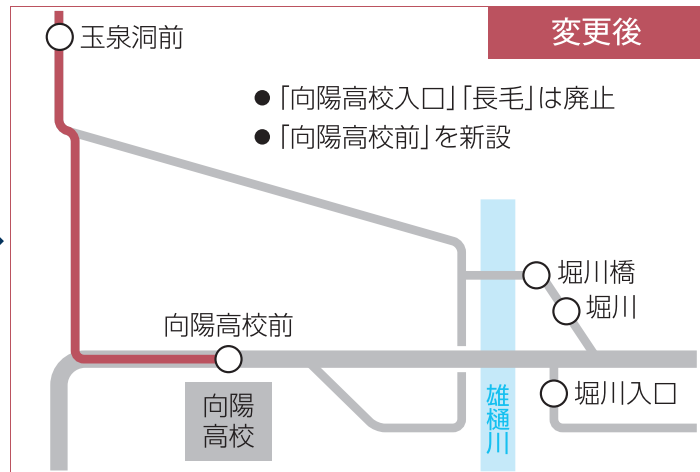
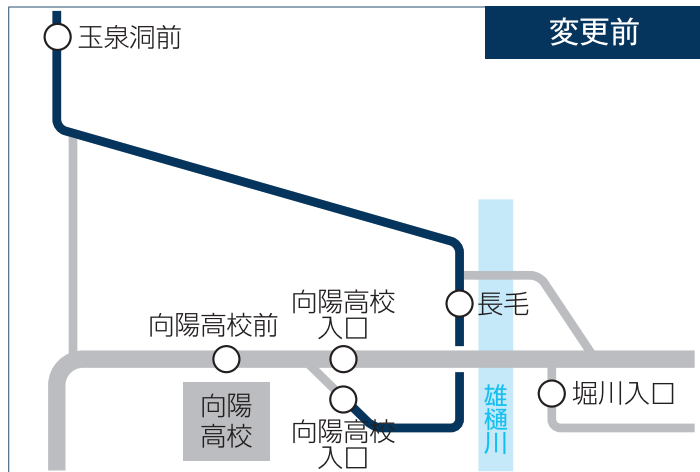
令和5年4月1日より、Nバスがさらに便利に使いやすくなります。

ルート変更 向陽高校への通学がより便利に！

C1 C2 D2 F3 堀川区と、向陽高校最寄りの「向陽高校前」バス停を經由します。



G 終点が「向陽高校入口」から「向陽高校前」バス停に変更となります。



ダイヤ変更 乗り継ぎなどの利便性向上のための変更です。

※B1第1便は「東つきしろ」バス停発、その他は「南城市役所」バス停発の時刻となります

A1		A2		B1			C2		G
1便	2便	10便		1便	9便	10便	2便	3便	1便
変更前 6:25	変更前 7:30	変更前 19:10		変更前 7:01	変更前 19:20	変更前 20:30	変更前 10:15	変更前 12:00	変更前 6:28
変更後 6:10	変更後 7:13	変更後 19:17		変更後 7:04	変更後 19:35	変更後 20:35	変更後 10:08	変更後 12:05	変更後 6:30



Nバスの各路線の概要

Nバスの各路線の概要	起終点と主な経由地	備考
A1 佐敷・知念・百名線	南城市役所→佐敷→斎場御嶽入口→百名→親慶原→南城市役所	A2の反対回り
A2 百名・知念・佐敷線	南城市役所→親慶原→百名→斎場御嶽入口→佐敷→南城市役所	A1の反対回り
B1 佐敷・ニライカナイ橋・つきしろ線	南城市役所→佐敷→斎場御嶽→東つきしろ→親慶原→南城市役所	B2の反対回り
B2 つきしろ・ニライカナイ橋・佐敷線	南城市役所→親慶原→東つきしろ→斎場御嶽→佐敷→南城市役所	B1の反対回り
B3 つきしろ線	南城市役所→親慶原→東つきしろ→親慶原→南城市役所	平日のみ
C1 玉城・大里線	南城市役所→糸数→奥武島→玉泉洞前→仲程→南城市役所	C2の反対回り
C2 大里・玉城線	南城市役所→仲程→玉泉洞前→奥武島→糸数→南城市役所	C1の反対回り
D1 玉城東回り線	南城市役所→親慶原→百名→奥武島→玉城小学校前→南城市役所	平日のみ
D2 玉城東回り線(向陽高校経由)	南城市役所→玉城小学校前→向陽高校前→百名→南城市役所	平日のみ
F1 玉城西回り線	南城市役所→船越→玉城小学校前→南城市役所	平日のみ
F2 玉城西回り線(玉城子ども園経由)	喜良原→船越→玉城小学校前→玉城子ども園→南城市役所	平日のみ
F3 玉城一周線(玉泉洞経由)	南城市役所→糸数→玉泉洞前→奥武島→百名→南城市役所	平日のみ
G 向陽高校線(大里経由)	南城市役所→真境名→古堅→仲程→船越→玉泉洞前→向陽高校前	平日のみ



新しい路線図・時刻表を掲載した「南城市バスマップ」は3月下旬より、バス案内カウンター(南城市役所1階カフェとなり)またはNバス車内にて無料配布いたします。Nバス公式ホームページ(QRコード)でもご確認いただけます。

