

市では、市民の皆さまに納めて頂いた市税などがどのように使われているのかをお知らせするため、年に2回、財政状況を公表しています。

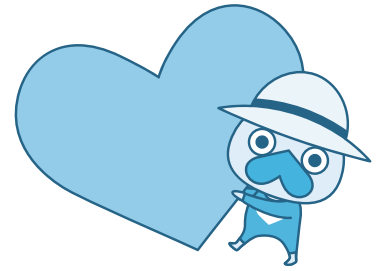
今回は令和2年度上半期（令和2年4月から令和2年9月まで）の財政状況をお知らせします。（令和2年9月末現在）

南城市の人口・世帯数（令和2年3月末現在）

人口	44,815人
男	22,614人
女	22,201人
世帯数	18,477世帯

市の資産・貯金

土地	1,884,253㎡
建物	178,575㎡
基金合計	98億1,300万円
財政調整基金	26億3,000万円
減債基金	32億5,000万円
その他基金	39億3,300万円
証券その他権利	3億2,900万円
車輛	127台



一般会計（教育や福祉、土木など基本的な行政運営の経費をまかなう会計）

歳入（市の収入）

（単位：万円：％）

款	予算現額	収入済額	収入率
市税	36億9,021万円	22億3,867万円	60.7
交付金等	2億5,855万円	1億759万円	41.6
地方消費税交付金	7億4,981万円	4億4,047万円	58.7
地方交付税	64億円	48億4,400万円	75.7
負担金及び分担金	1億2,051万円	4,934万円	40.9
使用料及び手数料	2億4,724万円	7,163万円	29.0
国庫支出金	115億7,874万円	60億3,035万円	52.1
県支出金	45億6,570万円	2億1,139万円	4.6
繰入金	14億8,408万円	14億1,569万円	95.4
繰越金	15億354万円	15億354万円	100.0
市債	26億280万円	9,840万円	3.8
その他諸収入	8億1,353万円	2億8,734万円	35.3
歳入合計	340億1,471万円	172億9,841万円	50.9

※予算現額、収入済額には、今年度の予算と前年度からの繰越分を含む数値となっています。  
※端数処理の関係により、100%とならない場合があります。

市債（借入金）

（単位：万円）

目的別	現在高
総務債	108億9,289万円
民生債	2億3,579万円
衛生債	4億8,920万円
農林水産債	7億3,705万円
土木債	13億5,276万円
教育債	66億8,523万円
商工債	1億8,312万円
災害復旧債	1,549万円
合計	205億9,153万円

※市債は、公共施設建設や用地買収のための資金を、国や銀行などから借り入れるものです。

特別会計（特別の目的や利便のために一般会計と区分して経理される会計で、それぞれ独自の予算を組んでいます）

歳入

（単位：万円：％）

会計名	予算現額	収入済額	収入率
国民健康保険事業特別会計	56億5,801万円	21億6,156万円	38.2
後期高齢者医療特別会計	4億4,541万円	2億2,623万円	50.8

歳出

（単位：万円：％）

会計名	予算現額	収入済額	収入率
国民健康保険事業特別会計	56億5,801万円	24億2,399万円	42.8
後期高齢者医療特別会計	4億4,541万円	2億314万円	45.6

歳出（市の支出）

（単位：万円：％）

款	予算現額	支出済額	執行率
議会費	2億1,062万円	1億686万円	50.7
総務費	75億8,934万円	55億6,654万円	73.3
民生費	111億9,794万円	51億7,076万円	46.2
衛生費	11億3,036万円	4億7,381万円	41.9
労働費	1,581万円	1,461万円	92.4
農林水産業費	20億1,485万円	4億340万円	20.0
商工費	5億6,121万円	9,418万円	16.8
土木費	17億4,105万円	6億6,660万円	38.3
消防費	5億9,218万円	3億9,026万円	65.9
教育費	56億6,522万円	17億9,243万円	31.6
災害復旧費	1,110万円	181万円	16.4
公債費	22億9,926万円	10億2,932万円	44.8
諸支出金	9億5,496万円	1,034万円	1.1
予備費	3,081万円	0	0.0
歳出合計	340億1,471万円	157億2,092万円	46.2

※予算現額、支出済額には、今年度の予算と前年度からの繰越分を含む数値となっています。  
※端数処理の関係により、100%とならない場合があります。  
※予算現額は予備費充当後の額となっています。

公営企業会計（企業としての経済性を発揮しながら運営していく会計で「独立採算制」を原則としている事業です。市では、水道事業と下水道事業がこれにあたります）

水道事業会計

（単位：万円：％）

区分	予算現額	収入・支出済額	収入・執行率
収益的収入	11億3,900万円	4億7,349万円	41.6
収益的支出	10億6,404万円	3億2,526万円	30.6
資本的収入	1億8,524万円	2,280万円	12.3
資本的支出	4億1,911万円	1億7,703万円	42.2

下水道事業会計

（単位：万円：％）

区分	予算現額	収入・支出済額	収入・執行率
収益的収入	11億3,179万円	4億5,531万円	40.2
収益的支出	9億8,644万円	1億2,249万円	12.4
資本的収入	5億2,874万円	4億1,602万円	78.7
資本的支出	8億8,115万円	3億2,967万円	37.4

市債現在高（令和2年9月末現在）

（単位：万円：％）

公営企業会計名	市債現在高
下水道事業債	16億6,137万円
水道事業企業債	38億4,084万円

※各予算額、収入・支出済額には、今年度の予算と前年度からの繰越分を含む数値となっています。

特集

子育て

今月の顔

お知らせ

日記  
デジタル講座

お知らせ

カレンダー