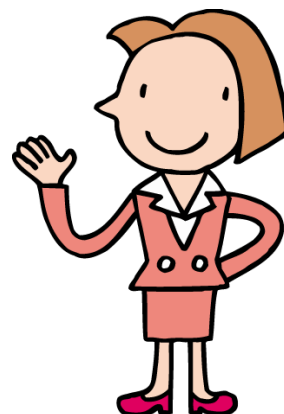


# 国保税は国民健康保険の大切な財源です。

国民健康保険（国保）は、みなさんがお医者さんにかかったときの医療費を負担しています。また、出産一時金や葬祭費などの給付も行っています。

こうした国保の給付は、国などからの補助金とともに、みなさんが納める保険税が大きな財源となっています。みなさんが安心して医療を受けられるようにするためにも、**保険税**は必ず納期限内に納めるようにしましょう。



## ※早めのご相談を！

特別な事情により保険税の納付が困難な場合は、申請により保険税の分割納付などができる場合があります。どうしても納付が困難な時は未納のままにせず、お早めに国保担当の窓口（大里庁舎）へご相談ください。

## 保険税の支払いを口座振替にしませんか？

### 口座振替にすると・・・



#### あんしん！

預金口座から自動的に払い込まれるので、納め忘れがなく安心です。



#### かくじつ！

一度手続をすれば、翌年度からの分も自動的に継続されますので、確実です。



#### べんり！

納期のたびに金融機関などに行く必要がなく、忙しい方にも便利でお勧めです。



#### かんたん！

手続きはとても簡単です。※取扱い金融機関で、①保険税の納付書又は領収書 ②預金通帳③印鑑（通帳届け出印）の3つを持って備え付けの「口座振替依頼書」に必要事項を記入して申し込みます。

※取扱金融機関：琉球銀行、沖縄銀行、沖縄海邦銀行、JAおきなわ、ゆうちょ銀行  
沖縄県労働金庫、沖縄県信用漁業協同組合