

市民の暮らし



1世帯約2.4人
19,370世帯

世帯人数
(令和4年12月31日)



1km²当たり919.7人
45,928人 / 49.94k m²

人口密度
(令和4年12月31日)



1日当たり6.6人
年間2,418人

転入
(令和4年)



1日当たり5.2人
年間1,912人

転出
(令和4年)



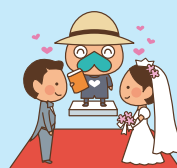
1日当たり1.1人
年間401人

出生
(令和4年)



1日当たり1.5人
年間558人

死亡
(令和4年)



1日当たり1.6組
年間595組

結婚
(令和4年)



1日当たり0.5組
年間190組

離婚
(令和4年)



1日当たり34t
年間12,533t

ゴミ収集量
(令和3年度)



1日当たり12,437 m³
年間4,540千m³

上水道
(令和3年度)



78%
接続人数26,986人

下水道接続率
(令和4年12月31日)



17日に1件
年間21件(南城市内)

火災
(令和3年度)



1日当たり5.9件
年間2,156件(南城市内)

救急活動
(令和3年度)



6.7日に1件
年間54件

交通事故
(令和3年度)



2,296人に1人
市議会議員20人

市議会議員
(令和4年12月31日)



131人に1人
市役所職員351人

市役所職員
(令和4年12月31日)

概要

南城市には、緑、水、海、風、太陽といった恵まれた美しい自然環境と琉球民族発祥の地としての長い歴史と文化を背景に、同じ精神文化と人縁・地縁による強いつながりによって生まれた独特の美しい風土があります。

そして、世界遺産でもある「斎場御嶽(せーふあうたき)」や、深い歴史を刻んだ多くの「グスク」などの文化遺産、これら聖地を巡礼する「東御廻り(あがりうまーい)」など祈りの文化が今も根付いており、それらを産業や観光に活かす活動も盛んです。

このような資源や財産と人との調和を図るとともに、健康と長寿の願いを込め、郷土を誇りに思い愛する心をもつ住民が生活の様々な分野で助け合い、譲りあう気持ちをもって力を合わせる「ゆいまーる」の精神のもと、創造力と活力あふれるまちづくりを進めています。

地勢

(令和4年10月1日現在)

南城市は、沖縄本島南部の東海岸、県都那覇市から南東へ約12 kmに位置し、静穏な中城湾と太平洋に面しています。東西18 km、南北8 kmの広がりを持ち、面積は49.94 km²で、北は与那原町、西は南風原町、八重瀬町にそれぞれ接しています。西側を除く三方が海岸線に接し、東部の海岸側は比較的平地が多く、海岸線に沿って集落が形成され、南部の海岸側は、台地上の地形に集落が形成されています。

東部および南部の海岸部の後方から西部地域にかけては、なだらかな傾斜地の中に耕地が点在している部分と比較的急峻な岩石の断崖となって連なっている部分があります。それらの頂上は、比較的広い台地で、ゴルフ場などの施設があるほか、原野、耕地が広がっています。頂上から北部にかけては、豊かな緑に被われた丘陵地が海岸部にかけて広がっており、南城市の特徴的な地域景観を形成しています。北部の丘陵地から海岸部および西部にかけては比較的平坦な地形が広がり、市街地や集落が形成されています。

離島である久高島は、隆起サンゴ礁で平坦な地形をなし、島の南西端に集落があります。

位置

本庁舎	
北緯	東経
26度9分48秒	127度46分14秒
広がり	
東西	南北
18km	8km

面積 49.94 km²

東西南北端点経緯度

	東端	西端	南端	北端
北緯	26度10分57秒	26度10分06秒	26度07分34秒	26度11分55秒
東経	127度55分41秒	127度43分46秒	127度45分51秒	127度44分47秒
地点	久高島北東ウガン岩	大里字稲嶺	玉城字志堅原	大里字古堅

2022年の気象

	降水量	平均気温	最高気温	最低気温
単位	mm	℃	℃	℃
1月	146.0	15.8	22.6	10.6
2月	226.5	15.4	22.6	10.4
3月	175.5	18.5	25.2	11.9
4月	39.5	20.6	27.2	14.4
5月	643.0	21.8	28.2	13.5
6月	416.0	25.1	30.1	19.7
7月	166.5	27.4	33.1	22.4
8月	146.0	27.8	33.7	23.0
9月	382.0	26.2	32.0	22.1
10月	204.0	24.0	30.6	17.5
11月	235.0	21.8	28.3	17.4
12月	272.0	16.7	25.9	10.8
全年	3,052.0	21.8	33.7	10.4

資料：気象庁 各種データ・資料より転載



令和2年国勢調査人口

(令和2年10月1日現在)

	人口		人口増加		面積 (km ²)	人口密度
	令和2	平成27	実数	率 (%)		
佐敷地域	12,251	11,702	549	4.7	49.94	881.9
知念地域	4,666	5,107	-441	-8.6		
玉城地域	11,901	11,580	321	2.8		
大里地域	15,225	13,627	1,598	11.7		
合計	44,043	42,016	2,027	4.82	49.94	881.9

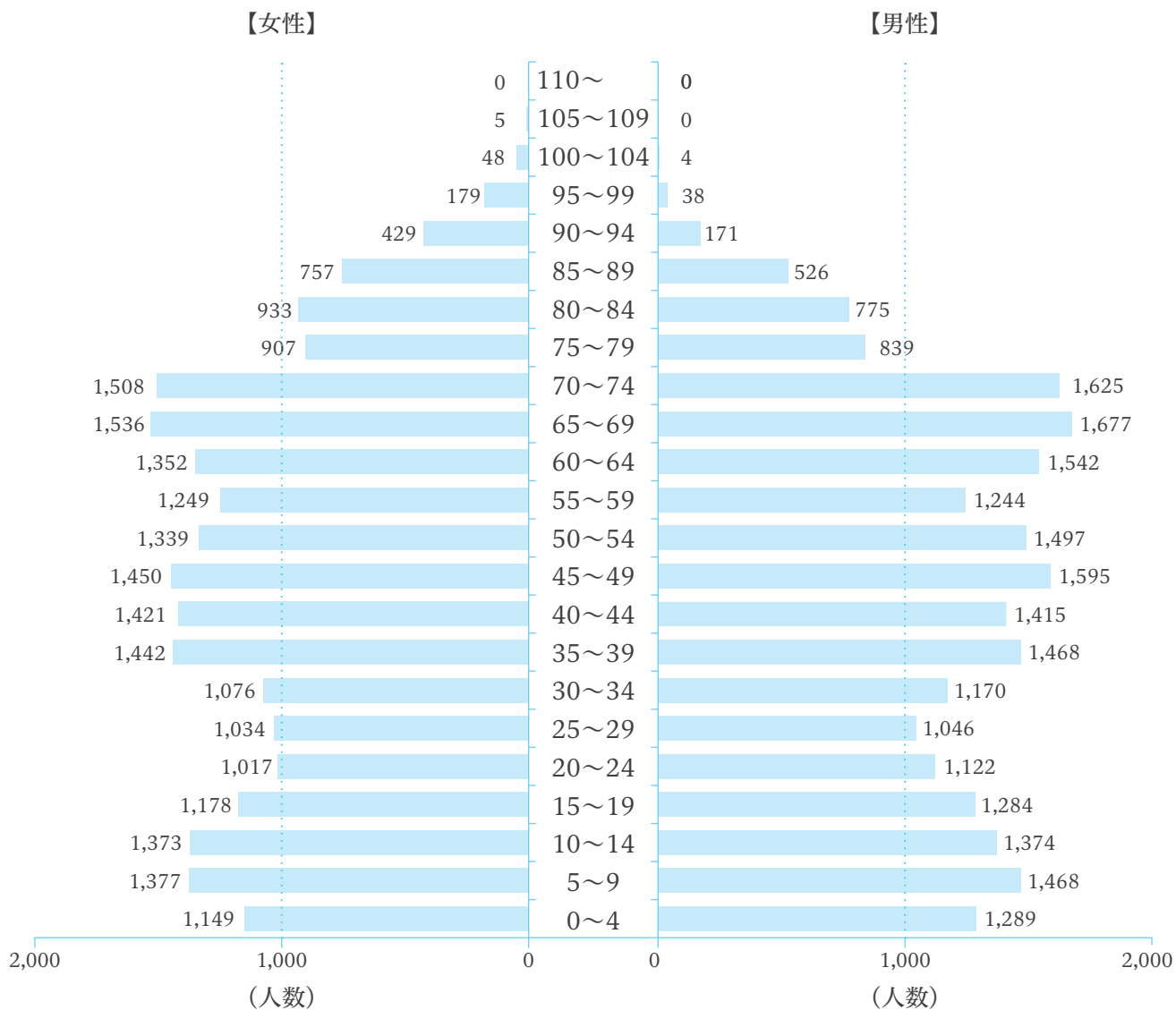
行政区別住民登録人口

(令和4年12月末日)

※外国人住民を含みます。

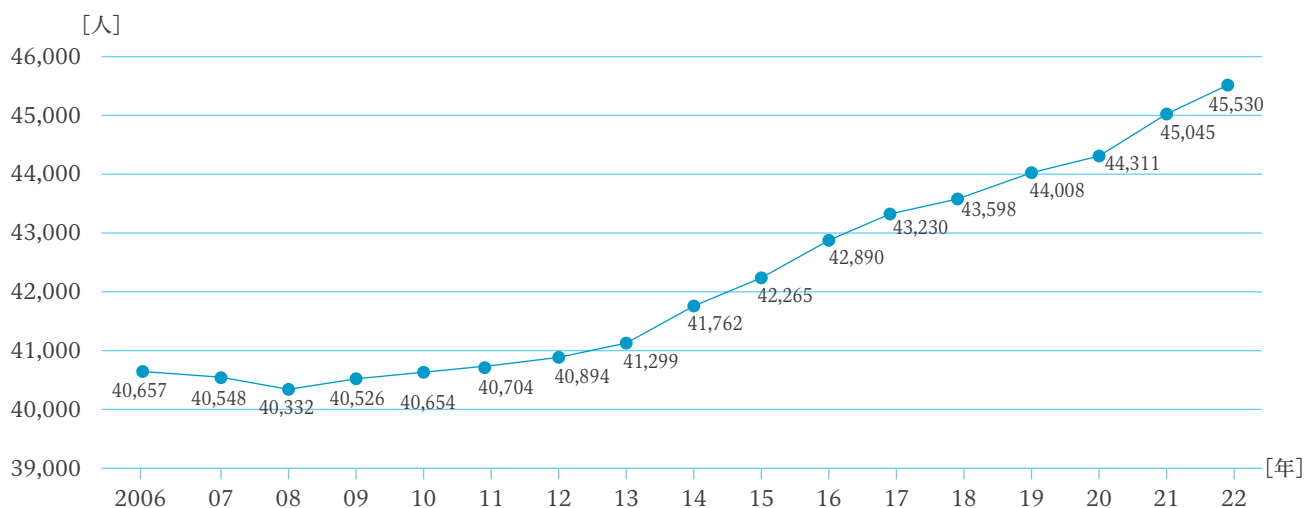
佐敷地域	世帯数	男性	女性	総人口
津波古	1,701	1,896	1,972	3,868
小谷	134	154	145	299
新里	473	580	619	1,199
兼久	229	288	287	575
佐敷	308	376	375	751
手登根	355	454	416	870
伊原	104	130	121	251
屋比久	142	162	162	324
外間	75	86	82	168
富祖崎	185	225	204	429
仲伊保	245	277	275	552
新開	536	600	536	1,136
県営団地	148	157	187	344
第二団地	90	90	124	214
県営仲伊保団地	53	75	80	155
自衛隊	98	89	9	98
小谷園 (小谷)	65	12	53	65
小計 (佐敷)	4,941	5,651	5,647	11,298
玉城地域	世帯数	男性	女性	総人口
親慶原	485	541	521	1,062
垣花	169	214	184	398
仲村渠	110	120	113	233
百名	373	400	432	832
新原	88	106	92	198
玉城	91	100	92	192
中山	94	112	116	228
奥武	371	439	419	858
志堅原	230	303	279	582
堀川	260	294	292	586
富里	192	241	254	495
當山	187	204	238	442
屋嘉部	296	357	340	697
糸数	244	292	269	561
喜良原	186	224	209	433
船越	761	1,094	1,033	2,127
愛地	440	560	600	1,160
前川	547	643	575	1,218
県営親ヶ原団地 (親慶原)	50	67	93	160
朝日の家 (喜良原)	104	29	75	104
小計 (玉城)	5,278	6,340	6,226	12,566
字つきしろ地域	世帯数	男性	女性	総人口
つきしろ	593	663	656	1,319
南城市合計	世帯数	男性	女性	総人口
	19,370	23,169	22,759	45,928

知念地域	世帯数	男性	女性	総人口
志喜屋	257	326	270	596
山里	101	104	96	200
具志堅	82	103	84	187
知念	241	299	263	562
吉富	61	70	65	135
久手堅	146	184	152	336
安座真	272	307	268	575
知名	280	326	322	648
海野	173	190	201	391
久原	210	272	254	526
久高	144	111	120	231
具志堅 (刑務所)	56	73	45	118
知念 (自衛隊1)	36	30	6	36
吉富 (自衛隊2)				
久手堅 (老人ホーム)	65	20	45	65
知念 (県営団地)	43	53	61	114
小計 (知念)	2,167	2,468	2,252	4,720
大里地域	世帯数	男性	女性	総人口
西原	52	64	57	121
南風原	136	187	167	354
平良	215	288	290	578
嶺井	280	337	337	674
嶺井団地	184	240	237	477
古堅	125	146	147	293
福原	284	335	316	651
島袋	464	669	624	1,293
当間	265	383	353	736
仲程	416	506	545	1,051
高宮城	153	228	200	428
銭又	65	82	77	159
平川	201	266	260	526
稲嶺	560	725	692	1,417
大里グリーンタウン	795	914	963	1,877
目取真	372	442	448	890
湧稲国	271	327	347	674
大城	432	527	480	1,007
稲福	258	308	300	608
真境名	138	202	175	377
大里団地	115	106	144	250
大里第二団地	70	80	106	186
大里ニュータウン	247	399	402	801
第二グリーンタウン	141	222	223	445
島添の丘	33	19	14	33
東雲の丘	66	13	53	66
鶴生の叢	53	32	21	53
小計 (大里)	6,391	8,047	7,978	16,025



人口の推移

(各年3月31日時点)



産業（大分類）、経営組織（4区分）、事業所数及び従業者数

産業大分類	総数		個人		法人		法人でない団体					
	事業所数	従業者数	事業所数	従業者数	事業所数	従業者数	会社		会社以外の法人		事業所数	従業者数
							事業所数	従業者数	事業所数	従業者数		
農林漁業	26	261	0	0	26	261	23	223	3	38	0	0
鉱業、採石業、砂利採取業	2	8	0	0	2	8	2	8	0	0	0	0
建設業	160	1,240	57	195	103	1,045	103	1,045	0	0	0	0
製造業	111	1,371	42	135	69	1,236	66	1,170	3	66	0	0
電気・ガス・熱供給・水道業	2	19	0	0	0	0	0	0	0	0	0	0
情報通信業	7	27	1	3	6	24	6	24	0	0	0	0
運輸業、郵便業	62	369	45	91	17	278	16	248	1	30	0	0
卸売業、小売業	319	1,987	210	688	108	1,297	99	1,199	9	98	1	2
金融業、保険業	6	38	2	5	4	33	1	5	3	28	0	0
不動産業、物品賃貸業	40	124	18	29	22	95	22	95	0	0	0	0
学術研究、専門・技術サービス業	40	155	19	51	20	97	17	66	3	31	0	0
宿泊業、飲食サービス業	178	747	143	384	34	362	32	347	2	15	0	0
生活関連サービス業、娯楽業	120	530	88	146	32	384	30	374	2	10	0	0
教育、学習支援業	102	962	63	134	17	449	11	311	6	138	2	6
医療、福祉	195	2,909	35	161	157	2,690	70	623	87	2,067	0	0
複合サービス事業	13	118	5	20	8	98	4	15	4	83	0	0
サービス業（他に分類されないもの）	123	969	43	97	49	754	37	727	12	27	29	90
全産業	1,519	12,795	771	2,139	674	9,111	539	6,480	135	2,631	32	98

令和3年経済センサス-活動調査 事業所に関する集計より抜粋

主副業別経営体数

地域名	計	主業	65歳未満の 農業専従者がいる	準主業	65歳未満の 農業専従者がいる	副業的
全体	479	189	181	49	28	241
玉城地域	136	60	58	14	11	62
知念地域	75	31	31	2	2	42
佐敷地域	85	27	24	8	3	50
大里地域	183	71	68	25	12	87

販売農家数

地域名	計
全体	453
玉城地域	127
知念地域	66
佐敷地域	82
大里地域	178

工業統計 事業数、従業者数および製造品出荷額等（従業員4人以上の事業所）

事業者数	従業者数	製造品出荷額等
45	1057	2,306,072 万円

資料：令和2年工業統計

南城市特定健診受診率

	平成 29 年度	平成 30 年度	令和元年度	令和 2 年度	令和 3 年度
南城市受診率	41.2%	44.2%	42.5%	41.6%	40.9%

幼稚園の概要

(各年度5月1日現在)

学校名	令和元			令和2			令和3			令和4		
	男	女	計	男	女	計	男	女	計	男	女	計
玉城幼稚園	80	76	156	86	78	164	87	87	174	※	※	※
知念幼稚園	11	19	30	19	11	30	14	13	27	※	※	※
久高幼稚園	1	2	3	2	2	4	3	3	6	3	5	8
佐敷幼稚園	33	38	71	48	38	86	53	55	108	42	51	93
大里北幼稚園	13	10	23	13	7	20	18	14	32	17	17	34
大里南幼稚園	52	37	89	43	43	86	42	50	92	48	41	89
合計	190	182	372	211	179	390	217	222	439	110	114	224

※令和4年度より公私連携認定こども園へ移行

小学校の概要

(各年度5月1日現在)

学校名	令和元			令和2			令和3			令和4		
	男	女	計	男	女	計	男	女	計	男	女	計
船越小学校	180	178	358	183	183	366	196	179	375	196	178	374
玉城小学校	204	205	409	203	222	425	217	219	436	227	225	452
百名小学校	96	84	180	90	84	174	85	83	168	90	83	173
知念小学校	134	117	251	131	116	247	120	106	226	129	104	233
久高小学校	3	10	13	2	12	14	4	12	16	8	10	18
佐敷小学校	199	202	401	193	203	396	195	203	398	212	208	420
馬天小学校	177	156	333	174	147	321	175	159	334	179	167	346
大里北小学校	127	133	260	139	146	285	148	148	296	174	161	335
大里南小学校	467	462	929	477	454	931	486	456	942	476	481	957
合計	1,587	1,547	3,134	1,592	1,567	3,159	1,626	1,565	3,191	1,691	1,617	3,308

中学校の概要

(各年度5月1日現在)

学校名	令和元			令和2			令和3			令和4		
	男	女	計	男	女	計	男	女	計	男	女	計
玉城中学校	205	216	421	209	207	416	228	212	440	228	228	456
知念中学校	83	60	143	88	59	147	80	64	144	67	68	135
久高中学校	9	3	12	9	5	14	7	4	11	7	8	15
佐敷中学校	168	183	351	180	183	363	195	205	400	209	208	417
大里中学校	262	230	492	260	248	508	280	266	546	302	274	576
合計	727	692	1,419	746	702	1,448	790	751	1,541	813	786	1,599

認定こども園・保育所等の児童状況の概要

(令和4年12月1日現在)

	施設数		入所児童数							計	定数
	公立	私立	0歳	1歳	2歳	3歳	4歳	5歳			
平成30	0	23	199	335	377	373	345	152	1,781	1,734	
令和元	0	24	221	355	381	429	346	157	1,889	1,737	
令和2	0	27	241	360	412	410	408	171	2,002	1,865	
令和3	0	29	259	376	410	406	404	199	2,054	1,916	
令和4	0	31	246	388	419	418	425	320	2,216	2,115	

国指定文化財一覧

(令和2年5月1日現在)

No.	名称	名称ヨミ	指定年月日	種別	所在地
1	仲村渠樋川	ナカンダカリヒージャー	平成7年6月27日	建造物	南城市玉城字仲村渠 724
2	沖縄県斎場御嶽出土品 一、勾玉 一、青磁 一、厭勝銭(金製) 一、銭貨	オキナワケンセーファウタキシツドヒン	平成13年6月22日	考古資料	南城市教育委員会
3	斎場御嶽	セーファウタキ	昭和47年5月15日	史跡	南城市知念字久手堅サヤハ原
4	知念城跡	チネンジョウアト	昭和47年5月15日	史跡	南城市知念字知念上知念田原、同クルク原
5	糸数城跡	イトカズジョウアト	昭和47年5月15日	史跡	南城市玉城字糸数竹之口原、同屋敷原
6	玉城城跡	タマガスクジョウアト	昭和62年8月21日	史跡	南城市玉城字玉城門原、同伊佐昆原
7	島添大里城跡	シマシーオオザトジョウアト	平成24年1月24日	史跡	南城市大里字大里真手川原
8	佐敷城跡	サシキジョウアト	平成25年10月17日	史跡	南城市佐敷字佐敷島宜原
9	久高コハウ森(久高のフボ御嶽)	クダカコハウムイ(クダカノフボウタキ)	平成27年6月19日	名勝	南城市知念字久高久高原
10	斎場嶽(斎場御嶽)	セーファウタキ	平成30年10月15日	名勝	南城市知念字久手堅サヤハ原
11	玉城アマツ	タマガスクアマツ	令和元年10月16日	名勝	南城市玉城字玉城門原、同伊佐昆原
12	久高島の海岸植物群落	クダカジマノカイガンシヨクブツグンラク	平成27年6月19日	天然記念物	南城市知念字久高久高原

国登録有形文化財一覧

(令和2年5月1日現在)

No.	名称	名称ヨミ	指定年月日	種別	所在地
1	おきなわワールド (旧喜屋武家、旧田場家、 旧伊礼家、旧上里家 住宅主屋、 旧知念家住宅フル)	オキナワワールド (キウウキャンケ、キウウタバケ、 キウウイレイケ、キウウカミザトケ ジュウタクオモヤ、 キウウチネンケジュウタクフル)	平成20年5月7日		南城市玉城字前川 1384 他

沖縄県指定文化財一覧

(令和2年5月1日現在)

No.	名称	名称ヨミ	指定年月日	種別	所在地
1	大城按司の墓	ウフダスクアンジノハカ	昭和36年6月15日	建造物	南城市大里字大城 1405
2	知念城跡	チネンジョウアト	昭和37年6月7日	建造物	南城市知念字知念
3	佐敷ようどれ	サシキヨウドレ	昭和33年1月17日	史跡	南城市佐敷字佐敷仲上原
4	垣花城跡	カキノハナジョウアト	昭和36年6月15日	史跡	南城市玉城字垣花和名盤
5	ミントングスク		昭和52年1月10日	史跡	南城市玉城字仲村渠後根
6	佐敷町富祖崎海岸のハマジン チョウ群落	サシキチョウフソザキカイガンノハマジン チョウグンラク	昭和36年6月15日	天然記念物	南城市佐敷字富祖崎



仲村渠樋川



斎場御嶽出土品



知念城跡



糸数城跡



島添大里城跡



佐敷城跡



ミントングスク



浜川御嶽



受水走水

東御廻り（アガリウマーイ）



「東御廻り」は、沖縄民族の祖といわれるアマミキヨにまつわる霊地を巡拝する行事です。琉球王国時代に国王が国の繁栄と五穀豊穡を祈願するために始められたといわれています。やがて王族から士族、民間へと広まり、今なお行われています。首里(那覇市)を出て、与那原町、佐敷、知念、玉城と計14の聖地を巡ります。

- ① 園比屋武御嶽(すぬひやんうたき)→② 御殿山(うどうんやま)→③ 親川(えーがー)→④ 場天御嶽(ばてんうたき)→⑤ 佐敷上グスク(さしきういぐすく)→⑥ テダ御川(てだうっかー)→⑦ 斎場御嶽(せーふあうたき)→⑧ 知念グスク(ちねんぐすく)→⑨ 知念大川(ちねんうっかー)→⑩ 受水走水(うきんじゅはいんじゅ)→⑪ ヤハラツカサ→⑫ 浜川御嶽(はまがーうたき)→⑬ ミントングスク→⑭ 玉城グスク(たまぐすくぐすく)

南城市指定文化財一覧

No.	名称	名称ヨミ	指定年月日	種別	所在地
1	チチンガー		平成2年3月15日	建造物	大里字大里 577
2	焚字炉	フンジロ	平成6年2月23日	建造物	玉城字百名 104-1
3	島添大里按司の墓	シマシーオオザトアジノハカ	平成16年5月25日	建造物	大里字大里 660
4	垣花勢高殿家古文書	カキノハナシタカリケコモンジョ	平成14年2月1日	古文書	佐敷字新里 1870
5	明治土地台帳附属地図		平成16年5月25日	歴史資料	佐敷字新里 1870
6	ティンペーとカマンティ		昭和57年3月30日	無形文化財(芸能)	佐敷字屋比久
7	天人	アマンチュー	昭和57年3月30日	無形文化財(芸能)	佐敷字津波古
8	棒術		昭和57年3月30日	無形文化財(芸能)	佐敷字津波古
9	喜屋武久殿	チャンクドゥン	昭和55年3月19日	有形民俗	佐敷字津波古見謝原 2173
10	土帝君	トゥーティクン	昭和55年3月19日	有形民俗	佐敷字新里澤川原 153
11	石畳道		昭和55年3月19日	有形民俗	佐敷字小谷小谷原 59,60 地先
12	上の井	ウィヌカー	昭和55年3月19日	有形民俗	佐敷字小谷小谷原 69
13	中の井	ナカヌカー	昭和55年3月19日	有形民俗	佐敷字小谷小谷原 71
14	下茂の井	シムヌカー	昭和55年3月19日	有形民俗	佐敷字小谷小谷原 81
15	土帝君・仏像		昭和58年3月7日	有形民俗	佐敷字手登根手登根原 1
16	美里井	ンザトガー	昭和58年3月7日	有形民俗	佐敷字佐敷島之上原 1142
17	知念のシーサー		昭和58年3月18日	有形民俗	知念字知念 1127
18	具志堅のシーサー		昭和58年3月28日	有形民俗	知念字具志堅 228-1
19	食栄森御嶽	イイムイウタキ	平成5年2月2日	有形民俗	大里字大里 794
20	南風原の石彫魔除獅子	ハエバルノセキチョウマヨケシーン	平成5年2月2日	有形民俗	大里字大里 827
21	ヤハラツカサ		平成6年2月23日	有形民俗	玉城字百名浦原地先
22	フツチャー石		平成14年3月4日	有形民俗	佐敷字手登根前原 512
23	手登根エイサー		昭和57年3月30日	無形民俗	佐敷字手登根
24	当間の獅子舞		平成2年3月15日	無形民俗	大里字当間
25	古堅のミーミンメー		平成2年3月15日	無形民俗	大里字古堅
26	長者大主	チョウジャヌウフスー	平成5年6月24日	無形民俗	玉城字百名
27	長者大主	チョウジャヌウフスー	平成5年6月24日	無形民俗	玉城字前川
28	獅子舞		平成5年6月24日	無形民俗	玉城字玉城
29	醜童	シュンドウ	平成5年6月24日	無形民俗	玉城字志堅原
30	親田御願	ウエーダウガン	平成5年6月24日	無形民俗	玉城字仲村渠
31	寄鞆	ユシグエー	平成5年6月24日	無形民俗	玉城字前川
32	アヤグ		平成5年6月24日	無形民俗	玉城字前川
33	稲摺節	イニシリブシ	平成5年6月24日	無形民俗	玉城字百名
34	稲嶺の獅子舞		平成16年5月25日	無形民俗	大里字稲嶺
35	浜川御嶽		昭和52年7月21日	史跡	玉城字百名伊佐良原 717
36	受水走水	ウキンジュハイインジュ	昭和52年7月21日	史跡	字百名浦原 1593 他 4筆
37	志喜屋グスク	シキヤグスク	昭和57年3月31日	史跡	知念字志喜屋 505-6
38	神山の殿		昭和57年3月31日	史跡	知念字知念 449
39	テダ御川	テダウッカー	昭和57年3月31日	史跡	知念字知名 1172
40	久高島クボー御嶽		昭和61年3月1日	史跡	知念字久高 434
41	カンチャ大川	カンチャウッカー	昭和63年10月1日	史跡	知念字志喜屋 559
42	大城城跡		平成5年2月2日	史跡	大里字大城 951 他 16筆
43	船越グスク		平成6年2月23日	史跡	玉城字船越 338
44	知念按司の墓		平成8年5月1日	史跡	知念字知念 1148-10
45	知名御川	チナウッカー	平成8年5月1日	史跡	知念字知名 815
46	具志堅の樋川	グシケンノカー	平成14年8月19日	史跡	知念字具志堅 164-1
47	つきしろの岩・井		昭和58年3月7日	史跡	佐敷字佐敷島宜原 158
48	苗代大比屋の屋敷跡		平成14年3月4日	史跡	佐敷字佐敷島宜原 86
49	ウローカーの砲台跡		平成30年5月1日	史跡	知念字久手堅 255
50	前川民間防空壕		平成30年5月1日	史跡	玉城字前川 306-3 他 17筆等
51	新屋のサキシマスオウノキ	ミーヤノサキシマスオウノキ	昭和58年3月18日	天然記念物(植物)	知念字知念 972
52	大殿内のサキシマスオウノキ	ウフドゥンチノサキシマスオウノキ	昭和58年3月18日	天然記念物(植物)	知念字安座真 167
53	大門のサキシマスオウノキ	ウフジョーノサキシマスオウノキ	昭和58年3月18日	天然記念物(植物)	知念字安座真 178
54	オキナワヒメウツギ群落		平成5年2月2日	天然記念物(植物)	大里地内
55	久手堅の大アカギ		平成11年3月1日	天然記念物(植物)	知念字久手堅 134
56	知念親川のフクギ群	チネンエーガーノフクギゲン	平成17年3月1日	天然記念物(植物)	知念字知念 589
57	玉泉洞		平成4年3月28日	天然記念物(地質)	玉城字前川 1336
58	下上原の鹿化石出土地		平成17年7月13日	天然記念物(地質)	知念字知念 1214-3 他

水道事業統計

(各年度3月末現在)

(1) 給水実績の推移

年度	給水人口 (人)	給水戸数 (戸)	栓数 (栓)	年間配水量 (m ³)	年間有収水 (m ³)	有収率 (%)
平成 29 年度	43,545	17,337	14,786	4,647,138	4,357,349	93.8
平成 30 年度	43,955	17,710	14,959	4,691,190	4,355,875	92.9
令和元年度	44,259	18,083	15,256	4,720,785	4,412,856	93.5
令和 2 年度	44,999	18,646	15,597	4,830,896	4,527,244	93.7
令和 3 年度	45,487	19,018	15,886	4,880,219	4,539,755	93.0

(2) 一日当たり平均使用量

年度	市全体 (m ³)	一戸 (ℓ)	一栓 (ℓ)	一人 (ℓ)
平成 29 年度	11,938	689	807	274
平成 30 年度	11,933	674	798	271
令和元年度	12,056	667	790	272
令和 2 年度	12,403	665	795	276
令和 3 年度	12,437	654	783	273

農漁業集落排水、公共下水道事業接続率

(令和 4 年 12 月末時点)

	行政人口	利用可能人口	整備率	接続人口	接続率	
農漁業集落排水事業	大里地域	16,025 人	6,316 人	39.4%	5,517 人	87.3%
	玉城地域	12,566 人	11,727 人	93.3%	9,743 人	83.1%
	知念地域	4,720 人	4,373 人	92.6%	3,218 人	73.6%
公共下水道事業	佐敷地域	12,617 人	12,159 人	96.4%	8,508 人	70.0%
市全体	45,928 人	34,575 人	75.3%	26,986 人	78.1%	

認定こども園・保育施設一覧

市外局番：098

種別	名称	住所	電話番号	定員	入園年齢
法人認可保育園	めばえ保育園	佐敷字新里 463-6	947-0310	90 人	6 ヶ月～5 歳
	めだか保育園	佐敷字佐敷 230-1	947-1553	90 人	6 ヶ月～5 歳
	馬天保育園	佐敷字津波古 1335-1	947-2717	90 人	6 ヶ月～5 歳
	さしき保育園	佐敷字新開 1-1	947-1935	90 人	6 ヶ月～5 歳
	知念あさひ保育園	知念字久手堅 21	948-3760	70 人	産休明け～5 歳
	バンビ保育園	玉城字當山 125-9	948-1416	90 人	6 ヶ月～4 歳
	小羊保育園	玉城字仲村渠 1496	948-7211	100 人	6 ヶ月～4 歳
	以和貴保育園	玉城字屋嘉部 79-2	949-7770	90 人	6 ヶ月～4 歳
	どんぐり保育園	玉城字富里 136-2	948-2937	60 人	3 ヶ月～4 歳
	愛護保育園	大里字稲嶺 1997	945-7705	90 人	6 ヶ月～5 歳
	輝咲保育園	大里字大城 2034	945-3964	90 人	6 ヶ月～5 歳
	おひさま保育園	大里字稲嶺 2770-2	943-4552	60 人	6 ヶ月～0 歳、3 歳～5 歳
	おひさま保育園分園	大里字稲嶺 2773	943-4552	30 人	1 歳～2 歳
	木の国保育園	大里字稲嶺 2853-1	917-5685	90 人	6 ヶ月～5 歳
	南城みなみ保育園	字つきしろ 1678-295	948-7733	60 人	6 ヶ月～4 歳
	むぎの子共同保育園	大里字古堅 198	945-8192	69 人	6 ヶ月～5 歳
	愛地友遊保育園	玉城字愛地 241-1	917-1510	60 人	6 ヶ月～5 歳
	おおぞと保育園	大里字大里 1681-1	988-1618	60 人	6 ヶ月～4 歳
	のびるっこ保育園	大里字仲間 458-4	945-8806	90 人	6 ヶ月～5 歳
	つはこきらほいくえん	佐敷字津波古 246	975-5909	19 人	6 ヶ月～2 歳
	さくら保育園	大里字稲嶺 898-1	944-8020	60 人	6 ヶ月～2 歳
	かりゆしキッズ保育園	大里字高平 593-3	943-0695	19 人	4 ヶ月～2 歳
	ゆうな小規模保育園	大里字稲嶺 2770-1	955-9477	19 人	5 ヶ月～2 歳
しのめ nursery school	大里字大城 1392	943-1018	19 人	4 ヶ月～2 歳	
家庭的保育 くだから	知念字久高 231-2	090-5536-2637	5 人	5 ヶ月～2 歳	
私立認定こども園	船越認定こども園	玉城字船越 939-2	949-7213	105 人 (15 人)	6 ヶ月～5 歳
	あおぞらこども園	大里字嶺井 537	945-3557	105 人 (15 人)	6 ヶ月～5 歳
	あおぞら第 2 こども園	大里字嶺井 556	946-4755	105 人 (15 人)	6 ヶ月～5 歳
	松の実こども園	大里字平良 2651-1	917-5700	105 人 (15 人)	6 ヶ月～5 歳
公私連携認定こども園	玉城こども園	玉城字屋嘉部 76	948-7511	200 人 (60 人)	3 歳～5 歳
	知念こども園	知念字久手堅 679	948-1751	80 人 (24 人)	3 歳～5 歳
	佐敷こども園	佐敷字佐敷 1246-2	947-1875	110 人 (33 人)	3 歳～5 歳
公立認定こども園	大里こども園	大里字仲間 918-1	945-2827	220 人 (44 人)	3 歳～5 歳

※() は 1 号認定定員数

ごみ処理状況

(各年度 10 月現在)

単位：t

	平成 29 年度	平成 30 年度	令和元年度	令和 2 年度	令和 3 年度	
ごみ量	家庭系ごみ	8,629	9,056	9,186	9,926	9,950
	事業所系ごみ	2,573	2,674	2,652	2,502	2,583
	集団回収ごみ	0	0	0	0	0
合計	11,202	11,730	11,838	12,428	12,533	
1 人 1 日当たりのごみ量 (g/ 人日)	706	733	733	760	755	

し尿・浄化槽汚泥処理状況

単位：t

	平成 29 年度	平成 30 年度	令和元年度	令和 2 年度	令和 3 年度
し尿量	57	55	43	59	61
浄化槽汚泥量	4,719	5,207	5,249	5,198	4,476
合計	4,776	5,262	5,292	5,257	4,537

救急出動件数及び搬送件数（南城市）

	火災	自然災害	水難事故	交通事故	労働災害	運動競技	一般負傷	加害事故	自損行為	急病	その他	計	
令和 2 年	出場件数	1	0	11	99	24	4	331	11	25	1,312	120	1,938
	搬送人員	0	0	8	100	24	4	309	7	17	1,248	68	1,785
令和 3 年	出場件数	2	0	3	101	24	1	365	8	23	1,490	139	2,156
	搬送人員	0	0	1	93	24	1	342	4	17	1,382	72	1,936
令和 4 年	出場件数	3	0	4	101	18	9	413	8	18	1,829	178	2,581
	搬送人員	2	0	1	83	16	8	376	5	12	1,628	86	2,217

交通事故発生件数

(令和 4 年 1 月～12 月)

単位：件

	死亡	重傷	軽傷	合計
令和 4 年	1	14	58	73

各種選挙別有権者投票者数

選挙執行年月日	選挙名	定員	立候補	選挙当日有権者数			投票者数			投票率		
				総数	男性	女性	総数	男性	女性	総数	男性	女性
平成 18 年 2 月 12 日	南城市市長選挙	1	3	30,634	15,310	15,324	24,091	11,950	12,141	78.64	78.05	79.23
平成 18 年 9 月 3 日	南城市議会議員選挙	22	34	30,799	15,381	15,418	24,803	12,235	12,568	80.53	79.55	81.52
平成 18 年 9 月 17 日	南城市農業委員会委員選挙	16	22	2,905	1,745	1,160	2,291	1,374	917	78.86	78.74	79.05
平成 18 年 11 月 19 日	沖縄県知事選挙	1	3	31,058	15,483	15,575	21,398	10,423	10,975	68.90	67.32	70.47
平成 19 年 4 月 22 日	参議院沖縄県選出議員補欠選挙	1	3	31,075	15,504	15,571	15,976	7,923	8,053	51.41	51.10	51.72
平成 19 年 7 月 29 日	参議院議員通常選挙	1	2	31,407	15,693	15,714	20,285	9,993	10,292	64.59	63.68	65.50
平成 20 年 6 月 8 日	沖縄県議会議員選挙	1	1	31,274	15,609	15,665	無投票	-	-	-	-	-
平成 20 年 7 月 31 日	沖縄海区漁業調整委員会委員選挙	9	9	172	171	法人 1	無投票	-	-	-	-	-
平成 21 年 8 月 30 日	衆議院議員総選挙	1	3	31,624	15,756	15,868	22,545	11,181	11,364	71.29	70.96	71.62
平成 21 年 9 月 13 日	南城市農業委員会委員選挙	16	16	2,319	1,388	931	無投票	-	-	-	-	-
平成 22 年 1 月 31 日	南城市市長選挙	1	3	31,176	15,582	15,594	23,216	11,518	11,698	74.47	73.92	75.02
平成 22 年 7 月 11 日	参議院議員通常選挙	1	4	31,806	15,893	15,913	17,864	8,880	8,984	56.17	55.87	56.46
平成 22 年 9 月 12 日	南城市議会議員選挙	20	22	31,252	15,620	15,632	22,669	11,230	11,439	72.54	71.90	73.18
平成 22 年 11 月 28 日	沖縄県知事選挙	1	3	31,555	15,769	15,786	20,248	9,976	10,272	64.17	63.26	65.07
平成 24 年 6 月 10 日	沖縄県議会議員選挙	1	1	31,859	16,003	15,856	無投票	-	-	-	-	-
平成 24 年 8 月 2 日	沖縄海区漁業調整委員会委員選挙	9	9	164	163	法人 1	無投票	-	-	-	-	-
平成 24 年 9 月 9 日	南城市農業委員会委員選挙	16	17	1,752	1,048	704	1,303	788	515	74.37	75.19	73.15
平成 24 年 12 月 16 日	衆議院議員総選挙	1	5	32,203	16,134	16,069	19,038	9,441	9,597	59.12	58.52	59.72
平成 25 年 7 月 21 日	参議院議員通常選挙	1	4	32,418	16,232	16,186	17,927	8,827	9,100	55.30	54.38	56.22
平成 26 年 1 月 26 日	南城市市長選挙	1	1	32,388	16,224	16,164	無投票	-	-	-	-	-
平成 26 年 9 月 7 日	南城市議会議員選挙	20	22	32,300	16,138	16,162	21,971	10,867	11,104	68.02	67.34	68.70
平成 26 年 11 月 16 日	沖縄県知事選挙	1	4	32,585	16,283	16,302	21,860	10,821	11,039	67.09	66.46	67.72
平成 26 年 12 月 14 日	衆議院議員総選挙	1	2	32,963	16,469	16,494	18,782	9,486	9,296	56.98	57.60	56.36
平成 28 年 6 月 5 日	沖縄県議会議員選挙	2	6	33,073	16,524	16,549	19,725	9,798	9,927	59.64	59.30	59.99
平成 28 年 7 月 10 日	参議院議員通常選挙	1	3	34,502	17,251	17,251	20,238	10,034	10,204	58.66	58.16	59.15
平成 28 年 8 月 3 日	沖縄県海区漁業調整委員会委員選挙	9	9	133	132	法人 1	無投票	-	-	-	-	-
平成 29 年 10 月 22 日	衆議院議員総選挙	1	3	34,784	17,425	17,359	20,973	10,402	10,571	60.29	59.70	60.90
平成 30 年 1 月 21 日	南城市市長選挙	1	2	34,328	17,226	17,102	22,973	11,321	11,652	66.92	65.72	68.13
平成 30 年 1 月 21 日	南城市議会議員補欠選挙	1	2	34,328	17,226	17,102	22,822	11,226	11,596	66.48	65.17	67.80
平成 30 年 9 月 9 日	南城市議会議員選挙	20	26	34,414	17,257	17,157	22,702	11,234	11,468	65.97	65.10	66.84
平成 30 年 9 月 30 日	沖縄県知事選挙	1	4	34,620	17,348	17,272	22,811	11,172	11,639	65.89	64.40	67.39
平成 31 年 2 月 24 日	県民投票	-	-	34,687	17,384	17,303	19,443	9,240	10,203	56.05	53.15	58.97
令和 1 年 7 月 21 日	参議院議員通常選挙	1	4	35,223	17,628	17,595	18,849	9,322	9,527	53.51	52.88	54.15
令和 2 年 6 月 7 日	沖縄県議会議員選挙	4	6	34,861	17,458	17,403	19,017	9,493	9,524	54.55	54.38	54.73
令和 3 年 10 月 31 日	衆議院議員総選挙	1	2	36,011	18,075	17,936	21,777	10,804	10,973	60.47	59.77	61.18
令和 4 年 1 月 23 日	南城市市長選挙	1	2	35,509	17,825	17,684	24,544	12,135	12,409	69.12	68.08	70.17
令和 4 年 7 月 10 日	参議院議員通常選挙	1	5	36,169	18,153	18,016	19,908	9,828	10,080	55.04	54.14	55.95
令和 4 年 9 月 11 日	沖縄県知事選挙	1	3	35,737	17,902	17,835	24,488	12,022	12,466	68.52	67.15	69.90
令和 4 年 9 月 11 日	南城市議会議員選挙	20	25	35,530	17,794	17,736	24,135	11,838	12,297	67.93	66.53	69.33

市内主要施設

市外局番：098（令和5年3月末現在）

施設名称	住所	電話番号
南城市役所	佐敷字新里 1870 番地	917-5309

体育施設

南城市さしきスポ・レクセンター	佐敷字仲伊保 390 番地 2	947-1303
南城市富祖崎公園	〃	〃
南城市営新開球場	佐敷字新開 1 番地 240	947-6152
南城市知念体育館	知念字久手堅 532 番地	852-6887
南城市知念屋外運動場	知念字久手堅 819 番地 6	947-1303
南城市知念屋外庭球場	知念字久手堅 810 番地	〃
南城市志喜屋漁港多目的広場	知念字志喜屋 9 番地 2	〃
南城市陸上競技場	玉城字富里 222 番地	949-7911
南城市玉城総合体育館	玉城字富里 200 番地	917-5484
南城市玉城庭球場	玉城字富里 234 番地	949-7911
南城市玉城野球場	玉城字富里 167 番地	917-5484
南城市大里内原公園多目的広場	大里字大里 1071 番地	949-7911
大里城趾公園パークゴルフ場	大里字大里 386 番地 1	946-0212

文化センター

南城市文化センター・シュガーホール	佐敷字佐敷 307 番地	947-1100
-------------------	--------------	----------

観光案内

南城市観光協会	知念字久手堅 541 番地	948-4660
南部観光総合案内センター (糸数アブチラガマ案内所)	玉城字糸数 667 番地 1	852-6608

観光施設

かんじゅう駅・南城	知念字久手堅 541 番地	948-4660
緑の館・セーファ	知念字久手堅 270 番地 1	949-1899
海の館・イノー	知念字安座真 1141 番地 3	948-4660
あざまサンサンビーチ	知念字安座真 1141 番地 3	948-3521
南城市地域物産館	知念字久手堅 539 番地	949-1667
奥武島いまいゆ市場	玉城字奥武 19 番地 13	948-7632
志喜屋海浜施設	知念字志喜屋 117 番地 3	987-6311

図書館

南城市立知念図書館	知念字久手堅 22 番地	917-5310
南城市立図書館 佐敷分館	佐敷字佐敷 307 番地	917-5543
南城市立図書館 玉城分館	玉城字百名 54 番地	917-5408
南城市立図書館 大里分館	大里字仲間 928 番地	917-5332

施設名称	住所	電話番号
児童館		
南城市立ひまわり児童館	佐敷字新開 1 番地 73	947-1655
南城市立仲村渠児童館	玉城字仲村渠 725 番地	948-4101
南城市立大里中央児童館	大里字大城 2555 番地 1	946-0198
南城市立大里北児童館	大里字嶺井 515 番地 1	945-5365
南城市立大里南児童館	大里字稲嶺 2101 番地 89	945-6646
南城市立シュガー児童館	佐敷字佐敷 315 番地 2	947-0055
南城市立知念児童館	知念字久手堅 22 番地	948-3719

公立認定こども園

南城市立大里こども園	大里字仲間 918 番地 1	945-2827
------------	----------------	----------

幼稚園

南城市立久高幼稚園	知念字久高 231 番地 2	948-3950
-----------	----------------	----------

小学校

南城市立馬天小学校	佐敷字津波古 1800 番地	947-6535
南城市立佐敷小学校	佐敷字佐敷 1193 番地	947-6212
南城市立知念小学校	知念字久手堅 679 番地	948-1302
南城市立久高小中学校	知念字久高 46 番地	948-3515
南城市立百名小学校	玉城字百名 54 番地	948-1012
南城市立玉城小学校	玉城字屋嘉部 3 番地	948-7251
南城市立船越小学校	玉城字船越 960 番地	949-7108
南城市立大里北小学校	大里字嶺井 392 番地	945-2362
南城市立大里南小学校	大里字仲間 1375 番地	945-2455

中学校

南城市立佐敷中学校	佐敷字兼久 16 番地 1	947-6210
南城市立知念中学校	知念字久手堅 700 番地	948-1303
南城市立久高小中学校	知念字久高 46 番地	948-3515
南城市立玉城中学校	玉城字富里 153 番地	948-7105
南城市立大里中学校	大里字仲間 978 番地	945-2442

給食センター

南城市学校給食センター	玉城字喜良原 550 番地	948-7145
-------------	---------------	----------

社会福祉施設

南城市老人福祉センター	佐敷字新開 1 番地 240	947-3030
南城市知念社会福祉センター	知念字久手堅 453 番地	948-7659
南城市地域活動支援センター	大里字仲間 1124 番地 1	880-0576
南城市地域包括支援センター(基幹型)	佐敷字新里 1870 番地	917-5489
南城市地域包括支援センター (地域型) しらゆり	佐敷字津波古 432 番地	988-0638
南城市地域包括支援センター (地域型) 東雲の丘	大里字大城 1392 番地(2F)	987-6669

施設名称	住所	電話番号
その他施設		
南城市大里農村環境改善センター	大里字仲間 928 番地	946-2445
南城市農産物直売所	佐敷字新聞 1 番地 241	947-1811
南城市佐敷農村婦人の家	佐敷字新聞 1 番地 419	917-5356
南城市構造改善センター	玉城字糸数 168 番地 16	948-2105

警 察		
与那原警察署佐敷駐在所	佐敷字佐敷 33 番地 1	945-0110
与那原警察署久手堅駐在所	知念字久手堅 61 番地	
与那原警察署親慶原駐在所	玉城字親慶原 3 番地	
与那原警察署仲程交番	大里字仲間 1131 番地 2	

消 防		
島尻消防組合消防本部	玉城字屋嘉部 194 番地	948-2763 (通信室)
島尻消防佐敷出張所	佐敷字屋比久 712 番地 1	947-0124

郵便局		
佐敷郵便局	佐敷字佐敷 344 番地	947-2702
知念郵便局	知念字久手堅 337 番地	948-2722
知念久高島簡易郵便局	知念字久高 4 番地	948-2236
玉城郵便局	玉城字富山 151 番地 3	948-7046
大里郵便局	大里字仲間 1133 番地 5	945-2591

漁業協同組合		
佐敷中城漁業協同組合	佐敷字津波古 375 番地 2	947-6723
知念漁業協同組合	知念字知名 1198 番地	947-6616
奥武島漁業組合	玉城字奥武 19 番地 9	948-7632

農業協同組合		
JA おきなわ 南城支店	大里字仲間 1155 番地	945-2157
JA おきなわ 佐敷支店	佐敷字佐敷 195 番地	947-6314
JA おきなわ 知念支店	知念字久手堅 31 番地	948-1308
JA おきなわ 玉城支店	玉城字富里 552 番地 3	948-7121
JA おきなわ 南城ハート支店	佐敷字新里 1870 番地	947-4810

商工会		
南城市商工会	佐敷字佐敷 43 番地	947-1283

自衛隊		
航空自衛隊知念分屯基地	佐敷字佐敷 1641 番地	948-2813
陸上自衛隊知念分屯地	知念字知念 1177 番地 2	948-2814

施設名称	住所	電話番号
その他		
南城市シルバー人材センター	佐敷字佐敷 56 番地 1	988-1262
沖縄刑務所	知念字具志堅 330 番地	948-1096
南部広域行政組合	玉城字奥武 996 番地	948-7070
島尻環境美化センター	玉城字玉城 420 番地	948-1513
沖縄県立玉城青少年の家	大里字大里 2000 番地	945-3043
沖縄県動物愛護管理センター	大里字大里 2015 番地	945-3000
沖縄県中央食肉衛生検査所	大里字大里 2085 番地	945-2297

社会福祉協議会		
南城市社会福祉協議会	佐敷字新里 1870 番地	917-5692



南城市陸上競技場

市営住宅

名称	所在地	戸数	敷地面積
百名団地	玉城字百名 626 番地 他	60	7,938.0 m ²
ワンデン原団地	知念字久手堅 754 番地 2 他	22	1,421.2 m ²
久高団地	知念字久高 103 番地 1	4	288.0 m ²

農村広場一覧

名称	地番	面積 (m ²)
小谷農村広場	佐敷字小谷 1 番地 1	1,894
新里農村広場	佐敷字新里 21 番地 1	548
佐敷農村広場	佐敷字佐敷 20 番地 1	395
手登根農村広場	佐敷字手登根 1 番地 1	2,769
伊原農村広場	佐敷字伊原 426 番地	3,882
糸数農村広場	玉城字糸数 168 番地 1	8,096
前川農村広場	玉城字前川 215 番地	5,821
前川緑地広場	玉城字前川 353 番地 1	3,990
中山農村広場	玉城字中山 74 番地	649
仲村渠農村広場	玉城字仲村渠 715 番地	199
大城運動広場	大里字大城 403 番地 3	5,903
稲嶺農村広場	大里字稲嶺 76 番地 1	1,202
知念農村広場	知念字知念 618 番地	10,000

農村公園一覧

名称	地番	面積 (m ²)
具志堅農村公園	知念字具志堅 144 番地	1,027
吉富農村公園	知念字吉富 87 番地 1	1,073
知名農村公園	知念字知名 52 番地	1,430
志喜屋農村公園	知念字志喜屋 386 番地	1,857
久高農村公園	知念字久高 26 番地	5,639
垣花農村公園	玉城字垣花 168 番地 1	1,138
仲村渠農村公園	玉城字仲村渠 711 番地 1	876
志堅原農村公園	玉城字志堅原 156 番地 1	1,724
堀川農村公園	玉城字堀川 428 番地 1	7,222
愛地農村公園	玉城字愛地 415 番地 1	2,017
玉城農村公園	玉城字玉城 123 番地	574
糸数農村公園	玉城字糸数 19 番地 2	3,309
當山農村公園	玉城字當山 128 番地 1	695
稲嶺農村公園	大里字稲嶺 847 番地 1	2,307
目取真農村公園	大里字稲嶺 2679 番地 1	3,170
古堅農村公園	大里字古堅 223 番地	4,596
仲程農村公園	大里字仲間 903 番地	4,580
当間農村公園	大里字仲間 33 番地 1	2,798
南風原農村公園	大里字大里 794 番地 1	2,933
湧稲園農村公園	大里字稲嶺 1094 番地 1	1,536
平良農村公園	大里字大里 2230 番地	814
真境名農村公園	大里字大城 2360 番地 1	643
島袋農村公園	大里字古堅 1381 番地	1,362
嶺井農村公園	大里字嶺井 71 番地	373

都市公園・都市緑地一覧

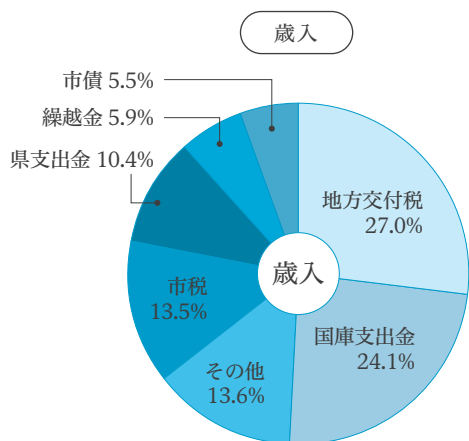
名称	地番	面積 (ha)
馬天児童公園	佐敷字津波古 374 番地	0.42
津波古児童公園	佐敷字津波古 1415 番地 2	0.36
新開児童公園	佐敷字新開 1 番地 417	0.42
新開公園	佐敷字新開 1 番地 237	0.64
新開都市緑地	佐敷字新開 1 番地 241	0.20
屋比久児童公園	佐敷字屋比久 66 番地 1	0.45
富祖崎緑地	佐敷字富祖崎 398 番地 1	0.26
富祖崎公園	佐敷字仲伊保 390 番地 2	4.41
つきしろ児童公園	字つきしろ 1678 番地 259	0.51
大里内原公園	大里字大里 1071 番地	4.60
大里城趾公園	大里字大里 386 番地 1	22.09

その他の公園一覧

名称	地番	面積 (m ²)
カンチャ公園	知念字志喜屋 609 番地	2,100
知念児童公園	知念字知念 541 番地	2,100
知念岬公園	知念字久手堅 523 番地	9,900
海野漁港多目的広場	知念字知名 1352 番地 6	11,640
糸数上原公園	玉城字糸数 249 番地	7,400
グスクロード公園・コア施設	玉城字中山 1212 番地	38,390

※公園面積は公園台帳の数値と合わせています。

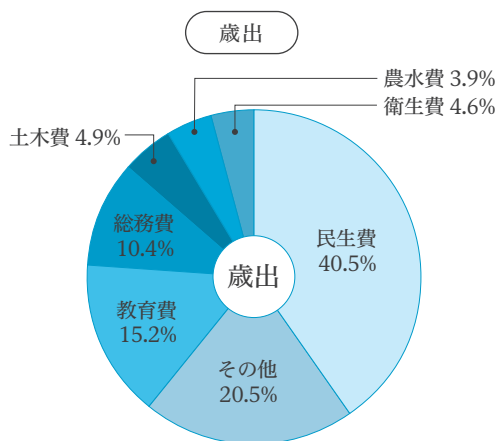
令和3年度 一般会計決算



歳入合計 28,920,981千円

(単位：千円)

	市税	地方交付税	国庫支出金	県支出金	繰越金	市債	その他
収入済額	3,915,023	7,813,188	6,978,022	2,997,743	1,703,932	1,590,000	3,923,073



歳出合計 27,322,470千円

(単位：千円)

	総務費	民生費	衛生費	農水費	土木費	教育費	その他
支出済額	2,831,561	11,076,464	1,269,021	1,055,762	1,331,267	4,143,075	5,615,320

令和3年度 特別会計決算

(単位：千円)

会計別	歳入	歳出
国民健康保険特別会計	5,543,681	5,616,753
後期高齢者医療特別会計	453,640	434,889
下水道事業特別会計		
(収益的収支)	117,403	960,904
(資本的収支)	510,850	733,387
水道事業特別会計		
(収益的収支)	1,164,046	1,047,925
(資本的収支)	201,418	363,491

国民健康保険税

(各年度3月末現在)

(1) 国民健康保険税収入及び給付額 (決算額) (単位：円)

年度	保険税	保険給付額
平成29	795,726,499	3,849,857,946
平成30	793,923,439	3,603,575,471
平成31	790,273,743	3,712,725,537
令和2	825,922,425	3,671,151,801
令和3	814,629,944	3,859,523,438

(2) 保険税の推移 (調定額：現年度分) (単位：円)

年度	一人あたりの保険税	一世帯あたりの保険税
平成29	62,607	113,946
平成30	64,907	116,150
平成31	65,537	116,184
令和2	67,400	117,880
令和3	67,134	116,390

名誉市民



にしめ じゅんじ
西銘 順治 氏 (1921~2001)

第3代沖縄県知事(3期)の他、那覇市長(2期)、衆議院議員(4期)等を歴任。
※旧知念村にて名誉村民として顕彰。



てるきな ちょういち
照喜名 朝一 氏 (1932~2022)

琉球古典音楽三線奏者。2000年、重要無形文化財「琉球古典音楽」保持者(人間国宝)に認定。
※旧知念村にて名誉村民として顕彰。

久高島～安座真港 運行時刻表

便	安座真発	船名	久高発	船名
1	8:00	フェリー	8:30	高速船
2	9:30	高速船	10:00	フェリー
3	11:00	フェリー	12:00	高速船
4	13:00	高速船	14:00	フェリー
5	15:00	フェリー	16:00	高速船
6	17:00	高速船	17:00	フェリー

※所要時間【高速船：約15分】【フェリー：約25分】

運賃

高速船	大人	小人
往復	1,480円	750円
片道	770円	390円

フェリー	大人	小人
往復	1,300円	650円
片道	680円	340円

※小人は小学生、中学生以上は大人料金になります。(小学生未満は大人1人に付1人無料)

お問い合わせ：久高海運(名)

久高事務所 TEL.948-2873 安座真事務所 TEL.948-7785

南城市主要観光地入域者数

観光地点等名	平成29年	平成30年	令和元年	令和2年	令和3年	令和4年
久高島	59,919	61,094	65,641	39,714	28,886	42,467
斎場御嶽	380,039	371,345	363,363	184,442	87,776	193,143
あざまサンサンビーチ	62,248	62,400	59,245	24,593	18,205	26,741
糸数アブチラガマ(糸数壕)	97,969	100,245	92,926	12,434	7,690	40,144

単位：人



斎場御嶽の入り口「緑の館・セーファ」



戦跡・糸数アブチラガマの案内センター

歴代三役

市長	
職務執行者	津波 元徳
初代	古謝 景春
2代	古謝 景春
3代	古謝 景春
4代	瑞慶寛 長敏
5代	古謝 景春

議長	
初代	金城 清
2代	川平 善範
3代	照喜名 智
4代	大城 悟
5代	国吉 昌実
6代	中村 直哉

教育長	
職務執行者	銘苺 春俊
初代	高嶺 朝勇
2代	山城 馨
3代	上原 廣子
4代	具志堅 兼栄

副市長	
初代	與那嶺 紘也
2代	與那嶺 紘也
3代	座波 一
4代	具志堅 兼栄
5代	新屋 勉
6代	當眞 隆夫

副議長	
初代	川平 善範
2代	大城 幸雄
3代	大城 悟
4代	照喜名 智
5代	玉城 健
6代	安谷屋 正

市議会議員



なかむら なおや
議長/中村 直哉



あだにや ただし
副議長/安谷屋 正



ちねん としや
知念 俊也



とくだ たかお
徳田 高男



ずけらん ちようふう
ずけらん 長風



みやぎ しょうこ
宮城 尚子



たかえす じゆんたつ
高江洲 順達



おおしろ きこう
大城 喜弘



ふてんま しんや
普天間 真也



しんざと ただし
新里 嘉



にしめ こうた
西銘 幸太



うえち すがこ
上地 寿賀子



まつだ けんひろ
松田 兼弘



なかま みつえ
仲間 光枝



しまぶくろ ゆうすけ
島袋 裕介



めかる てつじ
銘苺 哲次



もりやまさとる
森山 悟



みやぎ あきお
宮城 秋夫



うんてん たかや
運天 貴也



ひらた やすのり
平田 安則

令和5年度 南城市 市勢要覧

発行 南城市
発行日 令和5年5月(2023年5月)
監修 企画部まちづくり推進課

住所 〒901-1495
沖縄県南城市佐敷字新里1870番地
TEL 098-917-5309
FAX 098-917-5424
MAIL machi@city.nanjo.okinawa.jp
URL <https://www.city.nanjo.okinawa.jp>

南城市役所



所在地 〒901-1495
沖縄県南城市佐敷字新里 1870 番地

代表電話 098-917-5309

開庁時間 月曜日～金曜日（祝日・休日・年末年始を除く）
8:30～12:00 / 13:00～17:15

関連ホームページ



南城市公式サイト
<https://www.city.nanjo.okinawa.jp/>

南城市教育委員会
<https://www.edu.city.nanjo.okinawa.jp/>



南城市観光ポータルサイト
<https://www.kankou-nanjo.okinawa/>

雇用創出サポートセンター（無料職業案内所）
<https://koyosapo.city.nanjo.okinawa.jp/>



南城市Nバス
<https://nbus-nanjo.jp/>

南城市文化センター シュガーホール
<https://www.city.nanjo.okinawa.jp/sugarhall/>



なんじょうデジタルアーカイブ
<https://nanjo-archive.jp/>

南城市ふるさと納税
<https://www.city.nanjo.okinawa.jp/furusato/>



南城市防災ポータルサイト
<https://www.bousai-nanjo.jp/>

公式SNS



lin.ee/PQM7cme



fb.me/okinawa.nanjocity



twitter.com/nanjocity