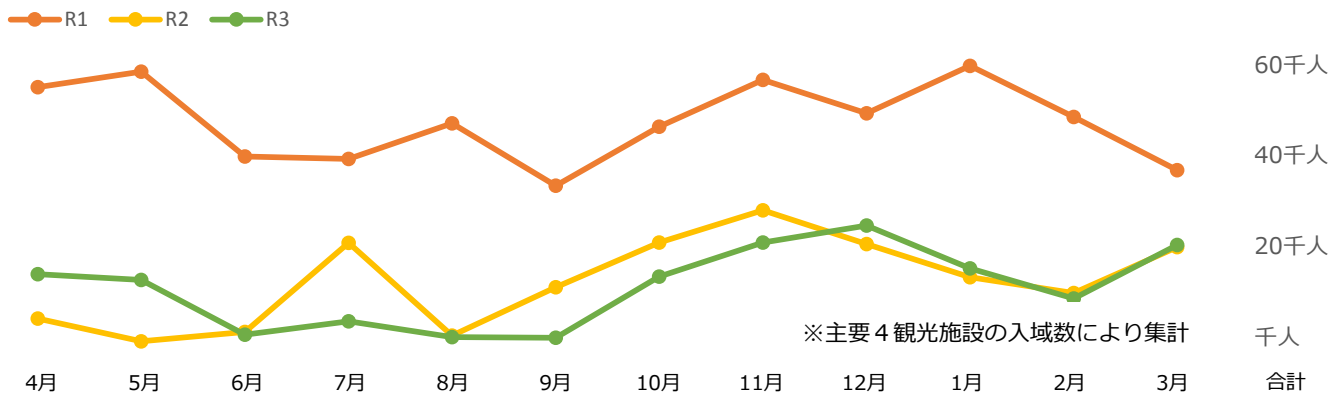
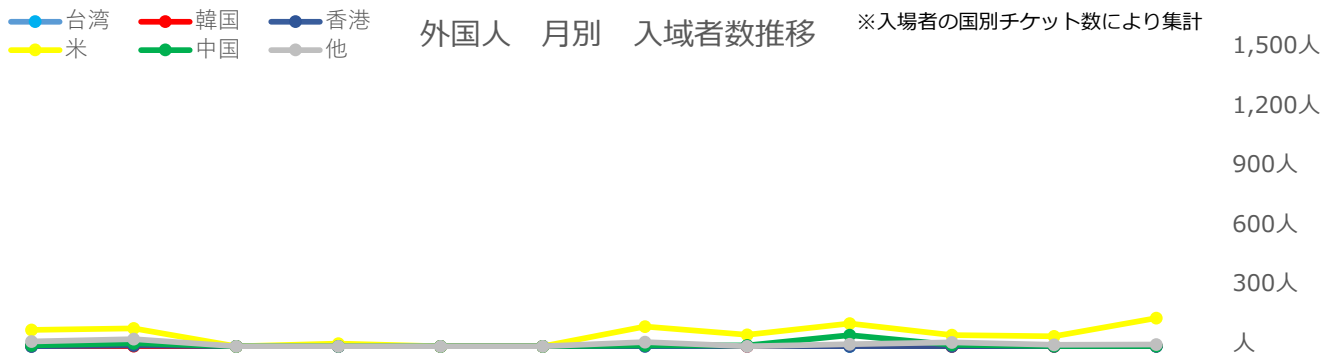


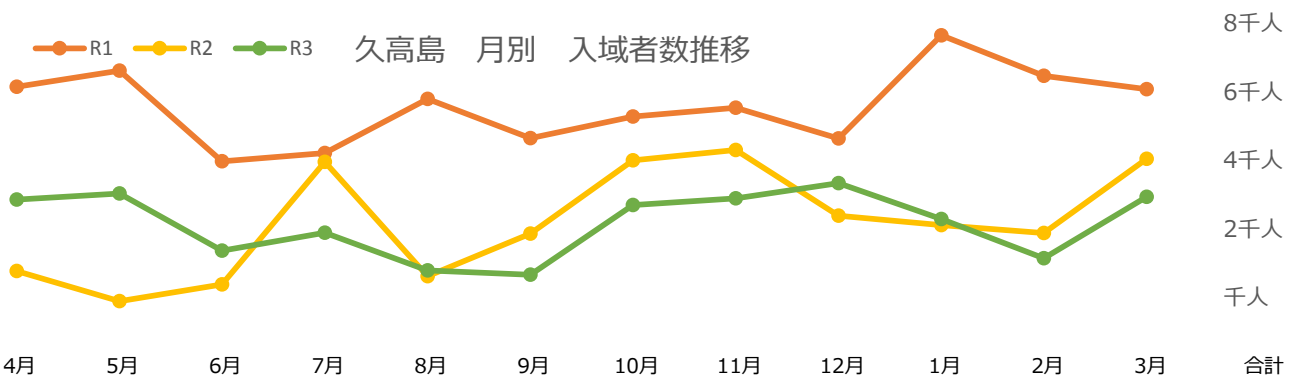
■南城市主要観光地入域者数 令和4年3月号



	4月	5月	6月	7月	8月	9月	10月	11月	12月	1月	2月	3月	合計
R1	55,890人	59,286人	40,655人	40,087人	47,908人	34,201人	47,191人	57,443人	50,121人	60,567人	49,335人	37,647人	580,331人
R2	4,964人	0人	2,030人	21,620人	1,259人	11,866人	21,713人	28,803人	21,379人	14,076人	10,637人	20,712人	159,059人
R3	14,757人	13,474人	1,477人	4,409人	898人	773人	14,208人	21,693人	25,443人	16,023人	9,401人	21,170人	143,726人
対前年度同月比 (R2対R3)													
増数	9,793人	13,474人	-553人	-17,211人	-361人	-11,093人	-7,505人	-7,110人	4,064人	1,947人	-1,236人	458人	-15,333人
伸率	197%	-	-27%	-80%	-29%	-93%	-35%	-25%	19%	14%	-12%	2%	-10%



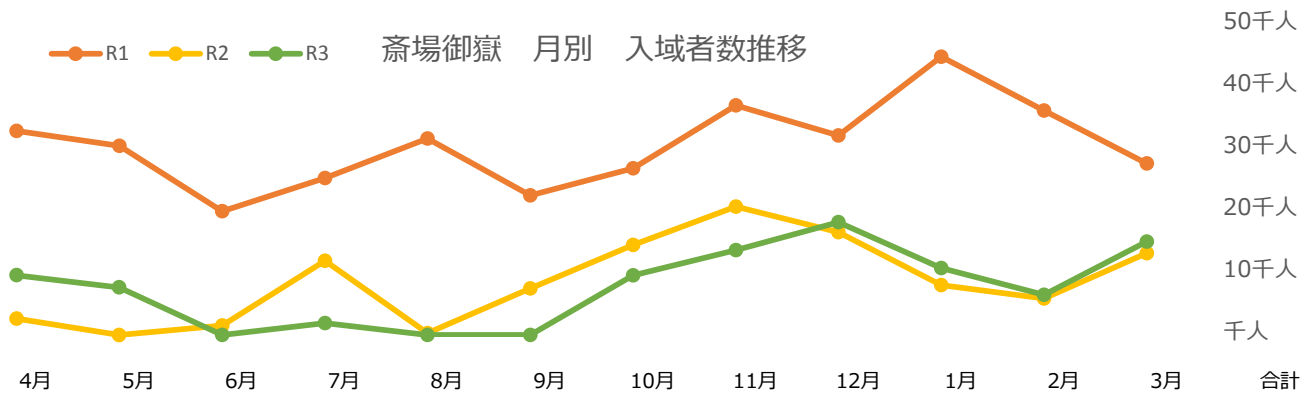
	4月	5月	6月	7月	8月	9月	10月	11月	12月	1月	2月	3月	合計
台湾	0人	3人	0人	0人	0人	0人	3人	1人	0人	1人	4人	1人	13人
韓国	2人	1人	0人	0人	0人	0人	9人	0人	3人	0人	0人	1人	16人
香港	0人	5人	0人	0人	0人	0人	0人	1人	0人	0人	0人	0人	6人
米	83人	90人	0人	13人	0人	0人	99人	58人	115人	56人	51人	142人	707人
中国	5人	15人	0人	0人	0人	0人	5人	5人	56人	8人	1人	1人	96人
他	25人	36人	0人	0人	0人	0人	22人	0人	11人	20人	7人	9人	130人
合計	115人	150人	0人	13人	0人	0人	138人	65人	185人	85人	63人	154人	968人



	4月	5月	6月	7月	8月	9月	10月	11月	12月	1月	2月	3月	合計
R1	6,262人	6,730人	4,085人	4,327人	5,904人	4,760人	5,393人	5,651人	4,757人	7,768人	6,584人	6,191人	68,412人
R2	882人	0人	487人	4,066人	734人	1,975人	4,113人	4,418人	2,496人	2,221人	1,991人	4,159人	27,542人
R3	2,969人	3,148人	1,474人	1,998人	898人	773人	2,806人	3,000人	3,449人	2,396人	1,255人	3,048人	27,214人

対前年度同月比 (R2対R3)

増数	2,087人	3,148人	987人	-2,068人	164人	-1,202人	-1,307人	-1,418人	953人	175人	-736人	-1,111人	-328人
伸率	237%	-	203%	-51%	22%	-61%	-32%	-32%	38%	8%	-37%	-27%	-1%



	4月	5月	6月	7月	8月	9月	10月	11月	12月	1月	2月	3月	合計
R1	32,891人	30,514人	19,943人	25,309人	31,687人	22,501人	26,863人	37,035人	32,175人	44,873人	36,186人	27,638人	367,615人
R2	2,633人	0人	1,532人	11,950人	308人	7,518人	14,509人	20,699人	16,596人	8,038人	5,878人	13,191人	102,852人
R3	9,626人	7,674人	0人	1,905人	0人	0人	9,612人	13,669人	18,183人	10,802人	6,493人	15,041人	93,005人

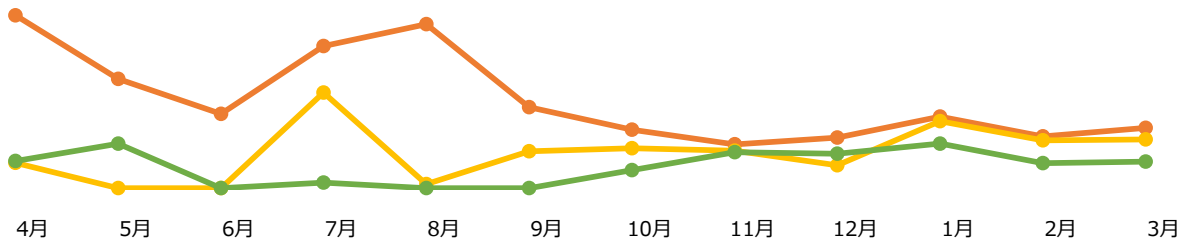
対前年度同月比 (R2対R3)

増数	6,993人	7,674人	-	-10,045人	-	-	-4,897人	-7,030人	1,587人	2,764人	615人	1,850人	-489人
伸率	266%	-	-	-84%	-	-	-34%	-34%	10%	34%	10%	14%	-0%

R1 R2 R3

あざまサンサンビーチ 月別 入域者数推移

15千人
12千人
9千人
6千人
3千人
千人



R1	9,557人	6,045人	4,112人	7,858人	9,064人	4,477人	3,232人	2,419人	2,798人	3,948人	2,858人	3,327人	59,695人
R2	1,393人	0人	0人	5,280人	217人	2,041人	2,199人	2,070人	1,260人	3,709人	2,638人	2,697人	23,504人
R3	1,504人	2,456人	0人	311人	0人	0人	1,001人	1,980人	1,909人	2,466人	1,381人	1,467人	14,475人

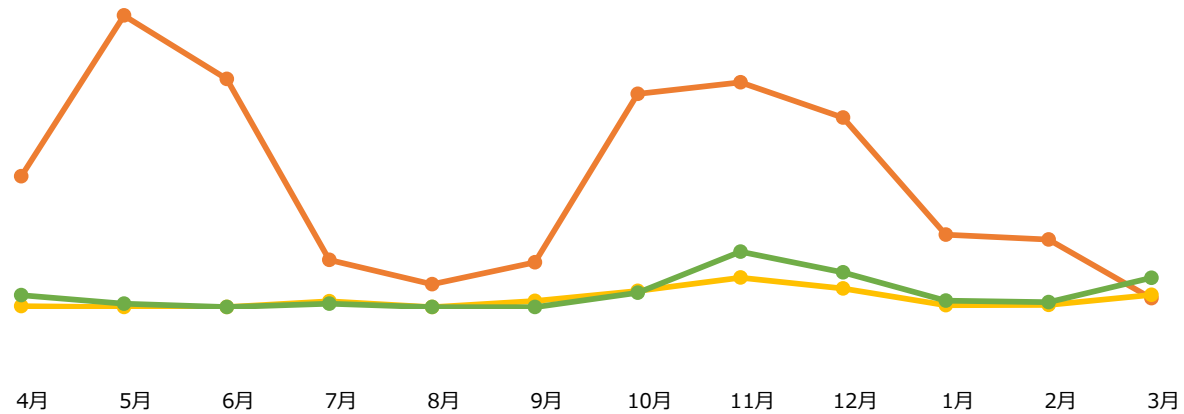
対前年度同月比 (R2対R3)

増数	111人	2,456人	-	-4,969人	-	-	-1,198人	-90人	649人	-1,243人	-1,257人	-1,230人	-6,771人
伸率	8%	-	-	-63%	-	-	-37%	-4%	23%	-31%	-44%	-37%	-29%

R1 R2 R3

糸数アブチラガマ 月別 入域者数推移

16千人
12千人
8千人
4千人
千人



R1	7,180人	15,997人	12,515人	2,593人	1,253人	2,463人	11,703人	12,338人	10,391人	3,978人	3,707人	491人	84,609人
R2	56人	0人	11人	324人	0人	332人	892人	1,616人	1,027人	108人	130人	665人	5,161人
R3	658人	196人	3人	195人	0人	0人	789人	3,044人	1,902人	359人	272人	1,614人	9,032人

対前年度同月比 (R2対R3)

増数	602人	196人	-8人	-129人	-	-	-103人	1,428人	875人	251人	142人	949人	4,203人
伸率	1075%	-	-73%	-40%	-	-	-12%	88%	85%	232%	109%	143%	81%