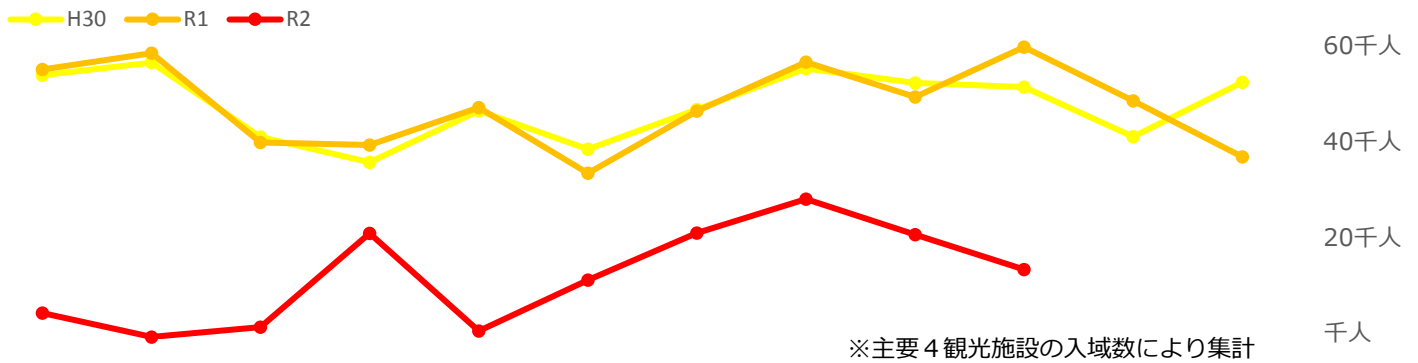
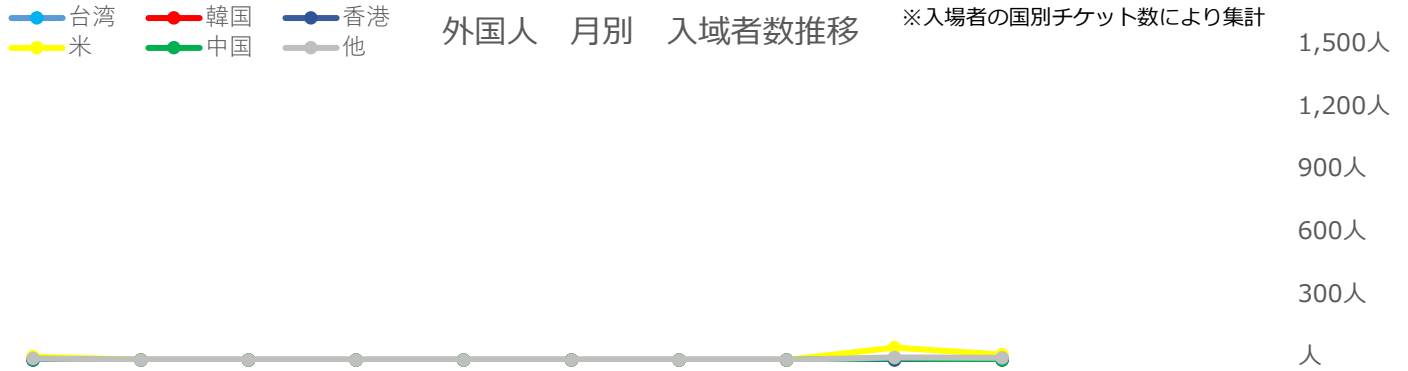


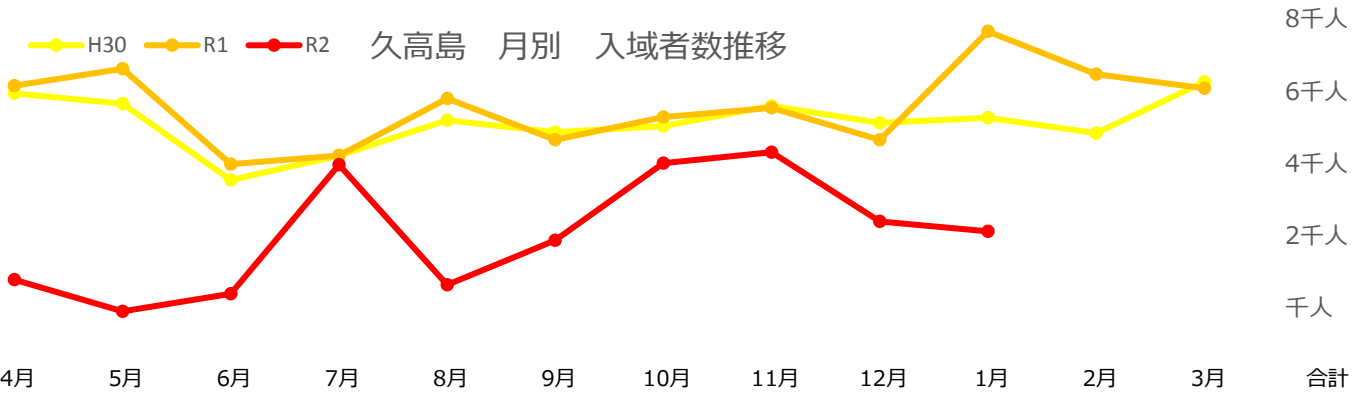
# ■南城市主要観光地入域者数 令和3年1月号



	4月	5月	6月	7月	8月	9月	10月	11月	12月	1月	2月	3月	合計
H30	54,692人	57,330人	41,789人	36,502人	47,249人	39,258人	47,537人	56,087人	53,095人	52,209人	41,868人	53,241人	580,857人
R1	55,890人	59,286人	40,655人	40,087人	47,908人	34,201人	47,191人	57,443人	50,121人	60,567人	49,335人	37,647人	580,331人
R2	4,964人	0人	2,030人	21,620人	1,259人	11,866人	21,713人	28,803人	21,379人	14,076人	#N/A	#N/A	92,255人
対前年度同月比 (R1対R2)													
増数	-50,926人	-59,286人	-38,625人	-18,467人	-46,649人	-22,335人	-25,478人	-28,640人	-28,742人	-46,491人			-365,639人
伸率	-91%	-100%	-95%	-46%	-97%	-65%	-54%	-50%	-57%	-77%			-396%

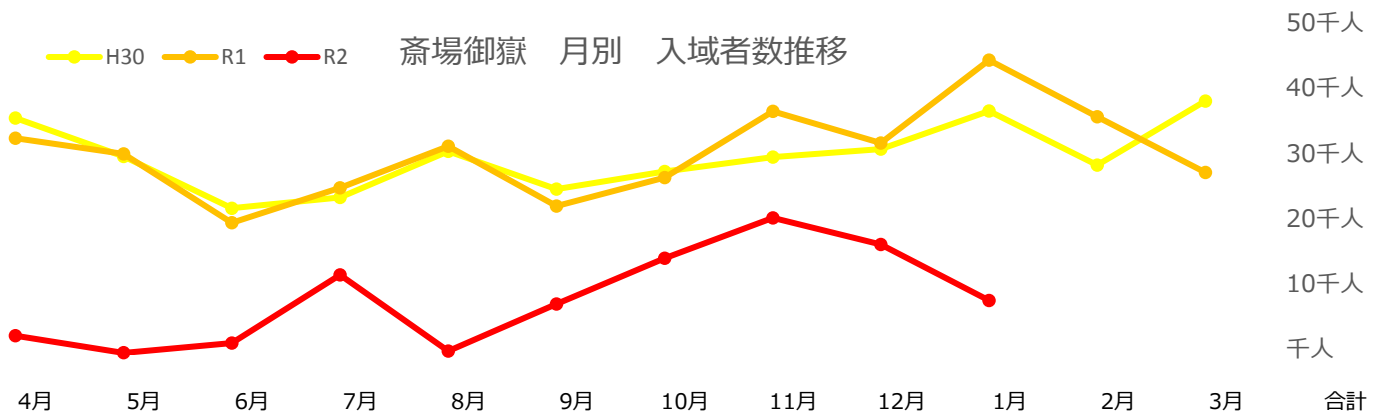


	4月	5月	6月	7月	8月	9月	10月	11月	12月	1月	2月	3月	合計
台湾	0人	0人	0人	0人	0人	0人	0人	0人	2人	1人			3人
韓国	1人	0人	0人	0人	0人	0人	0人	0人	1人	3人			5人
香港	0人	0人	0人	0人	0人	0人	0人	0人	0人	0人			0人
米	16人	0人	0人	0人	0人	0人	0人	0人	59人	25人			100人
中国	3人	0人	0人	0人	0人	0人	0人	0人	8人	0人			11人
他	7人	0人	0人	0人	0人	0人	0人	0人	12人	10人			29人
合計	27人	0人	0人	0人	0人	0人	0人	0人	82人	39人			148人



対前年度同月比 (R1対R2)

増数	-5,380人	-6,730人	-3,598人	-261人	-5,170人	-2,785人	-1,280人	-1,233人	-2,261人	-5,547人			-34,245人
伸率	-86%	-100%	-88%	-6%	-88%	-59%	-24%	-22%	-48%	-71%	#N/A	#N/A	-160%



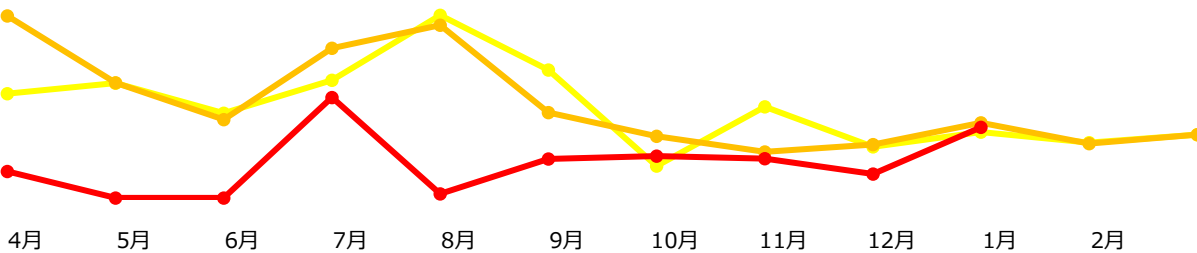
対前年度同月比 (R1対R2)

増数	-30,258人	-30,514人	-18,411人	-13,359人	-31,379人	-14,983人	-12,354人	-16,336人	-15,579人	-36,835人			-220,008人
伸率	-92%	-100%	-92%	-53%	-99%	-67%	-46%	-44%	-48%	-82%	#N/A	#N/A	-263%

H30 R1 R2

あざまサンサンビーチ 月別 入域者数推移

15千人  
12千人  
9千人  
6千人  
3千人  
千人



	4月	5月	6月	7月	8月	9月	10月	11月	12月	1月	2月	3月	合計
H30	5,479人	6,032人	4,446人	6,177人	9,594人	6,711人	1,674人	4,789人	2,680人	3,450人	2,910人	3,323人	57,265人
R1	9,557人	6,045人	4,112人	7,858人	9,064人	4,477人	3,232人	2,419人	2,798人	3,948人	2,858人	3,327人	59,695人
R2	1,393人	0人	0人	5,280人	217人	2,041人	2,199人	2,070人	1,260人	3,709人			18,169人

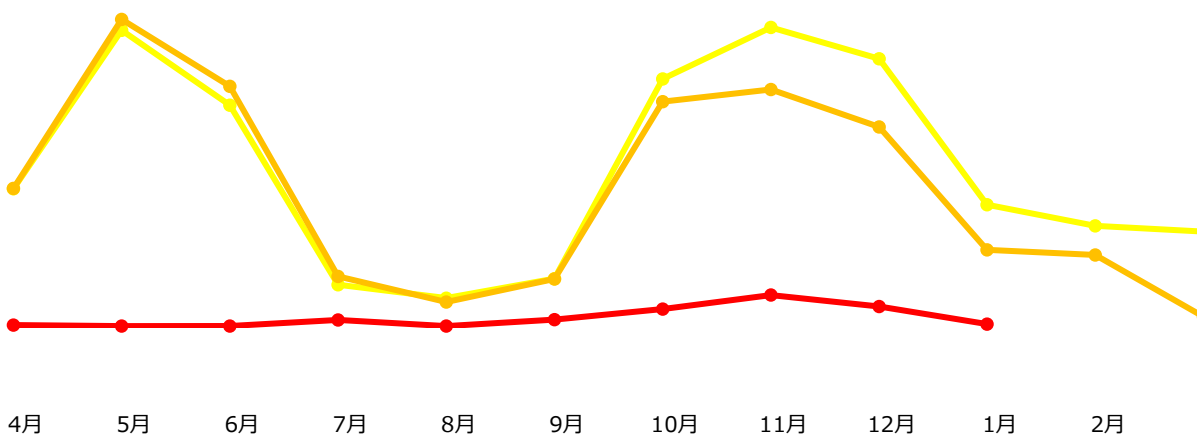
対前年度同月比 (R1対R2)

増数	-8,164人	-6,045人	-4,112人	-2,578人	-8,847人	-2,436人	-1,033人	-349人	-1,538人	-239人			-35,341人
伸率	-85%	-100%	-100%	-33%	-98%	-54%	-32%	-14%	-55%	-6%	#N/A	#N/A	-195%

H30 R1 R2

糸数アブチラガマ 月別 入域者数推移

16千人  
12千人  
8千人  
4千人  
千人



	4月	5月	6月	7月	8月	9月	10月	11月	12月	1月	2月	3月	合計
H30	7,173人	15,436人	11,514人	2,152人	1,463人	2,475人	12,899人	15,576人	13,950人	6,328人	5,236人	4,929人	99,131人
R1	7,180人	15,997人	12,515人	2,593人	1,253人	2,463人	11,703人	12,338人	10,391人	3,978人	3,707人	491人	84,609人
R2	56人	0人	11人	324人	0人	332人	892人	1,616人	1,027人	108人			4,366人

対前年度同月比 (R1対R2)

増数	-7,124人	-15,997人	-12,504人	-2,269人	-1,253人	-2,131人	-10,811人	-10,722人	-9,364人	-3,870人			-76,045人
伸率	-99%	-100%	-100%	-88%	-100%	-87%	-92%	-87%	-90%	-97%	#N/A	#N/A	-1742%