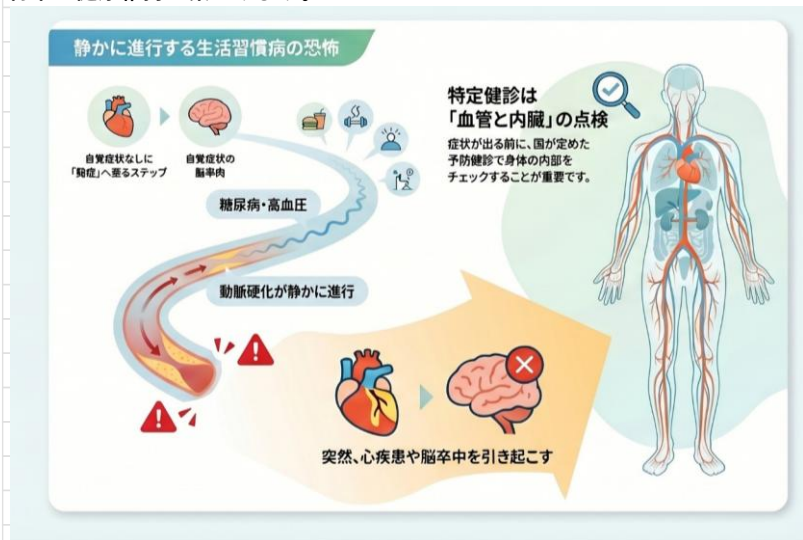


国保加入者（40～74歳の方）  
5年後、10年後の自分のために！  
年に1度の「特定健診」ガイド

南城市特定健診受診率の年次推移						
	R3	R4	R5	R6	R7（暫定）	
40～74歳	40.9%	41.4%	40.9%	42.4%	41.4%	
再掲	40代	25.0%	24.6%	25.5%	26.7%	29.9%
	50代	30.6%	33.6%	29.3%	33.6%	33.5%

特定健診は生活習慣病（メタボリックシンドローム）を早期発見するための重要な健診です。4月に届く受診券を確認し、毎年受診することで、将来の健康維持に繋がります。



【受診勧奨でお聞きする声】

- ①受ける時間が無い
- ②自覚症状が無いから大丈夫
- ③受診方法が分からない



特定健診は身体に潜むリスクを血液検査と尿検査等で判断出来ます！

選べる2つの受診方法

【集団健診】  
短時間でまとめて受診

主なメリット  
時短・がん検診同時受診

特徴  
年17回（日曜日あり）/ 約1時間

【個別健診・人間ドック】  
自由度と詳しさ

主なメリット  
自由な日程・詳細な検査

特徴  
医療機関を選択可 / 検査項目が豊富

【予約方法】  
①電話：917-5309  
②LINE  
(QRコードを読み取り予約)

【予約方法】  
各医療機関へお問い合わせください

令和7年度特定健診目標受診率44%

R8.4.22現在の受診状況	全体	40・50代
行政区名	受診率	受診率
大里ニュータウン	68.7%	58.3%
県営仲伊保団地	65.0%	37.5%
西原	59.4%	70.0%
玉城	58.1%	14.3%
南風原	55.4%	25.0%
古堅	54.9%	25.0%
県営団地	53.6%	30.0%
小谷	53.4%	31.3%
大里団地	52.9%	33.3%
屋比久	52.8%	62.5%
兼久	50.8%	45.8%
仲村渠	50.0%	25.0%
具志堅	50.0%	43.5%
平川	50.0%	47.6%
嶺井	49.5%	29.0%
知名	48.5%	48.1%
真境名	46.8%	25.0%
久高	46.7%	52.2%
大里グリーンタウン	46.5%	28.6%
久原	46.4%	37.0%
島袋	46.1%	31.0%
仲伊保	45.9%	30.3%
当間	45.6%	28.6%
仲程	45.4%	50.0%
稲福	44.9%	41.7%
稲嶺	44.3%	36.2%
平良	44.0%	33.3%
富祖崎	43.9%	26.1%
當山	43.3%	42.4%
糸数	43.3%	32.0%
手登根	43.2%	41.3%
新里	43.1%	32.7%
大里第二団地	42.9%	40.0%
愛地	42.7%	35.3%
佐敷	42.6%	18.4%
伊原	42.5%	42.9%
垣花	41.3%	40.0%
目取真	41.1%	36.4%
喜良原	40.9%	0.0%
銭又	40.7%	20.0%
大城	40.2%	31.3%
新開	40.1%	20.0%
つきしろ	39.8%	24.4%
第二グリーンタウン	39.4%	62.5%
津波古	39.2%	30.0%
親慶原	39.1%	35.1%
富里	39.1%	23.8%
志堅原	38.8%	22.9%
堀川	38.1%	29.6%
福原	38.0%	31.0%
海野	36.7%	21.7%
安座真	36.4%	23.9%
前川	36.4%	32.1%
湧福国	36.3%	23.3%
第二団地	36.1%	33.3%
山里	36.1%	34.8%
中山	35.7%	33.3%
嶺井団地	34.8%	25.0%
奥武	34.5%	29.2%
百名	34.1%	24.6%
高宮城	34.1%	30.4%
船越	33.5%	30.7%
新原	31.0%	42.9%
知念	30.7%	31.5%
屋嘉部	30.0%	28.9%
志喜屋	30.0%	20.0%
外間	30.0%	60.0%
知念（県営団地）	25.0%	14.3%
久手堅	23.0%	24.1%
吉富	15.2%	14.3%