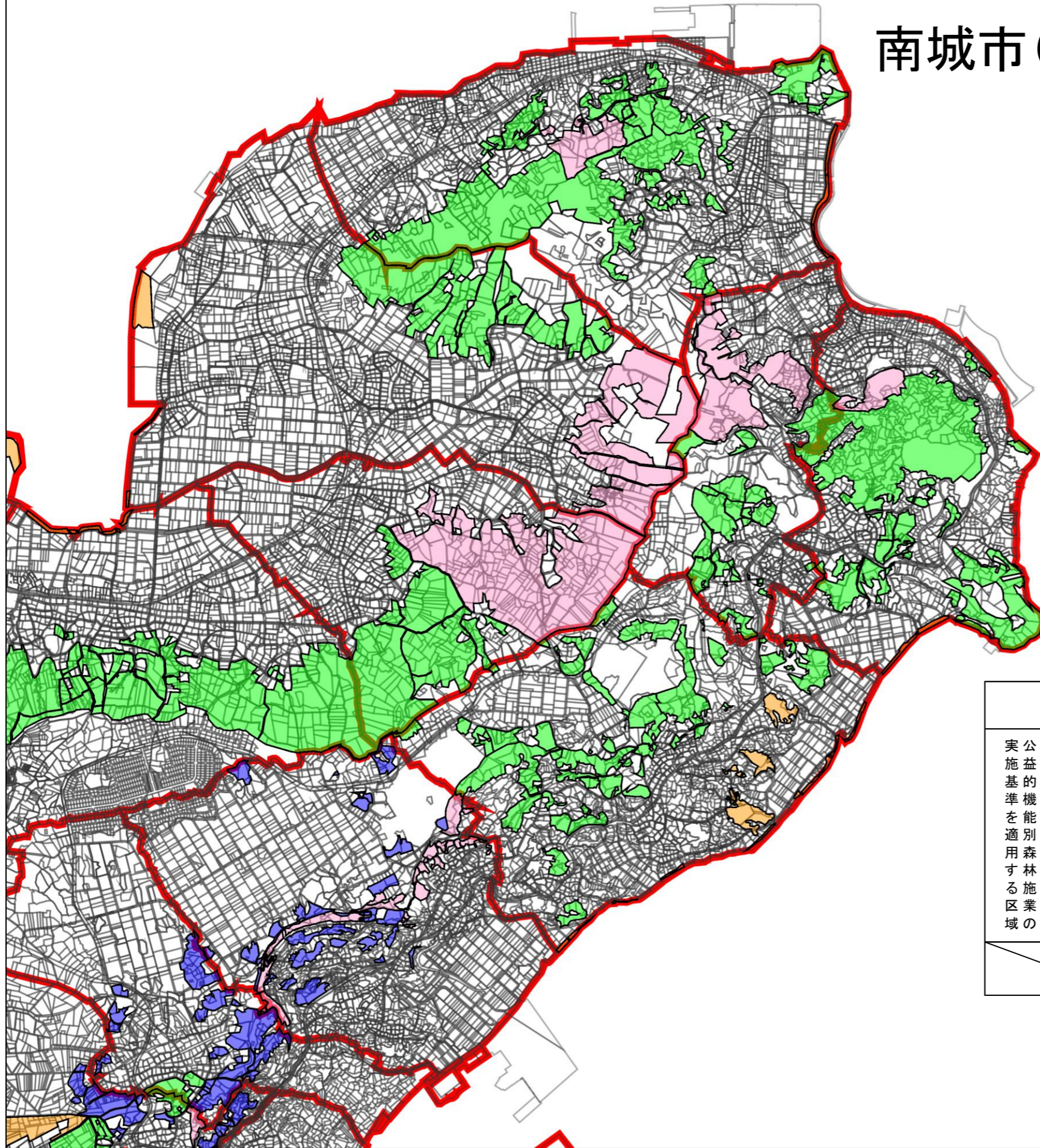


南城市(旧知念村)森林整備計画

縮尺 1:20000



ゾーニングの種類	
実公益 施基 準機 を能 適用 する 森林 の施 区業 域の	水源の涵養の機能の維持増進を図るための森林 施業を推進すべき森林
	土地に関する災害の防止及び土壌の保全機能の 維持増進を図るための森林施業を推進すべき森林
	快適な環境の形成の機能の維持増進を図るため の森林施業を推進すべき森林
	保健文化機能の維持増進を図るための森林施業 を推進すべき森林(生物多様性保全に係るもの)
木材の生産機能の維持増進を図るための森林施 業を推進すべき森林	

施業種(誘導の方法)	凡例
通常施業	通常
伐期の延長を推進すべき森林	+10
長伐期施業を推進すべき森林	長
複層林施業を推進すべき森林 (択伐によるものを除く)	複
択伐による複層林施業を推進 すべき森林	複択
特定広葉樹の育成を行う森林 施業を推進すべき森林	特広