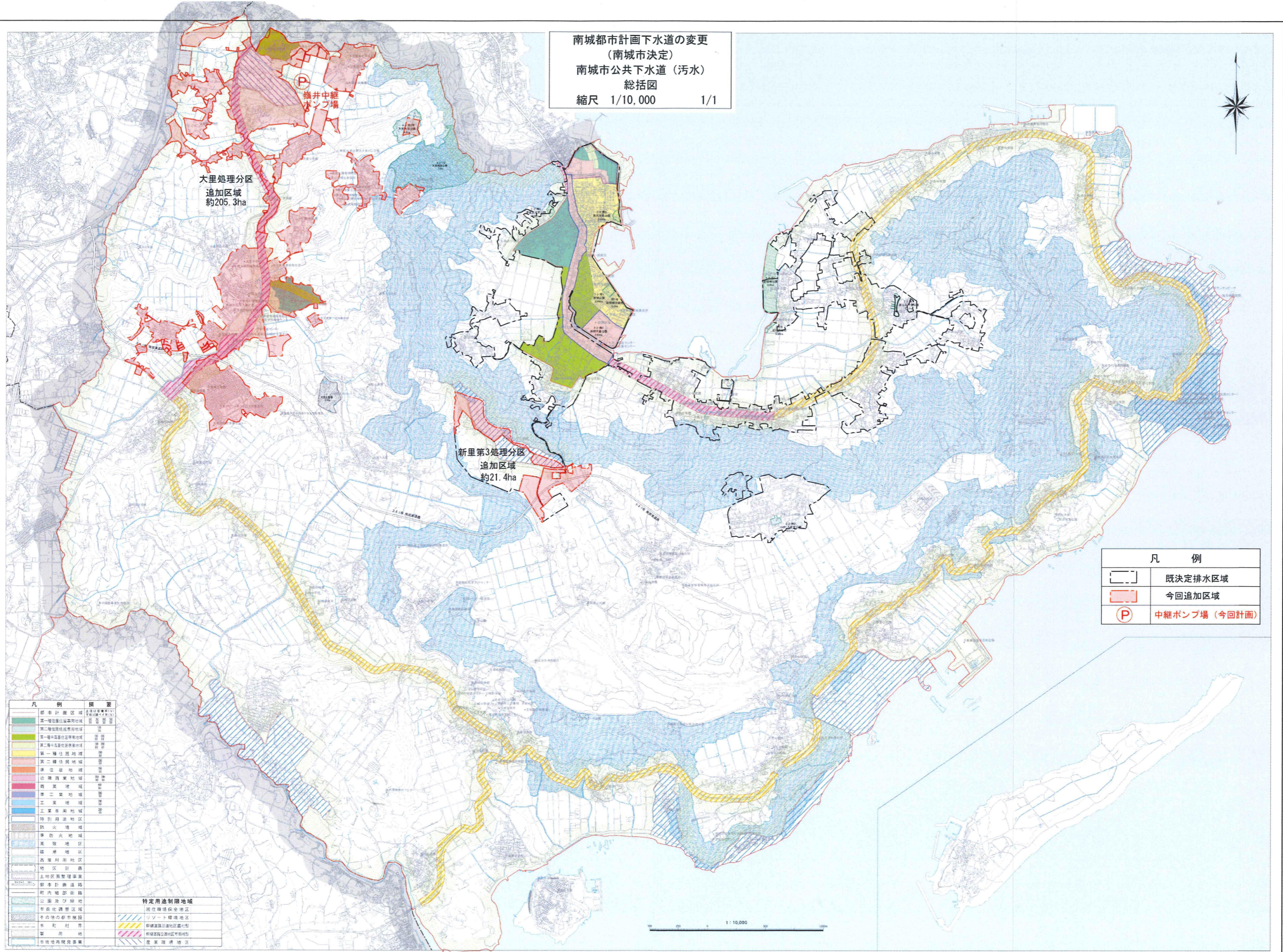


南城都市計画下水道の変更  
 (南城市決定)  
 南城市公共下水道(汚水)  
 総括図  
 縮尺 1/10,000 1/1



大里処理分区  
追加区域  
約205.3ha

新里第3処理分区  
追加区域  
約21.4ha

中継ポンプ場  
(今回計画)

凡 例	
	既決定排水区域
	今回追加区域
	中継ポンプ場 (今回計画)

凡 例	詳 要
	第一種住居地域
	第二種住居地域
	第三種住居地域
	商業地域
	工業地域
	工業専用地域
	特別用途地域
	防火地域
	準防火地域
	集積地域
	露積地域
	高層利用地域
	地区計画
	土地改良事業
	都市計画道路
	府内道路
	公園及び緑地
	新設調整区域
	その他都市施設
	市町村界
	市街地開発事業
	特定用途制限地域
	居住環境保全地区
	リゾート開発地区
	幹線道路沿道地区等規制
	幹線道路沿道地区等規制
	農業集積地区

1:10,000