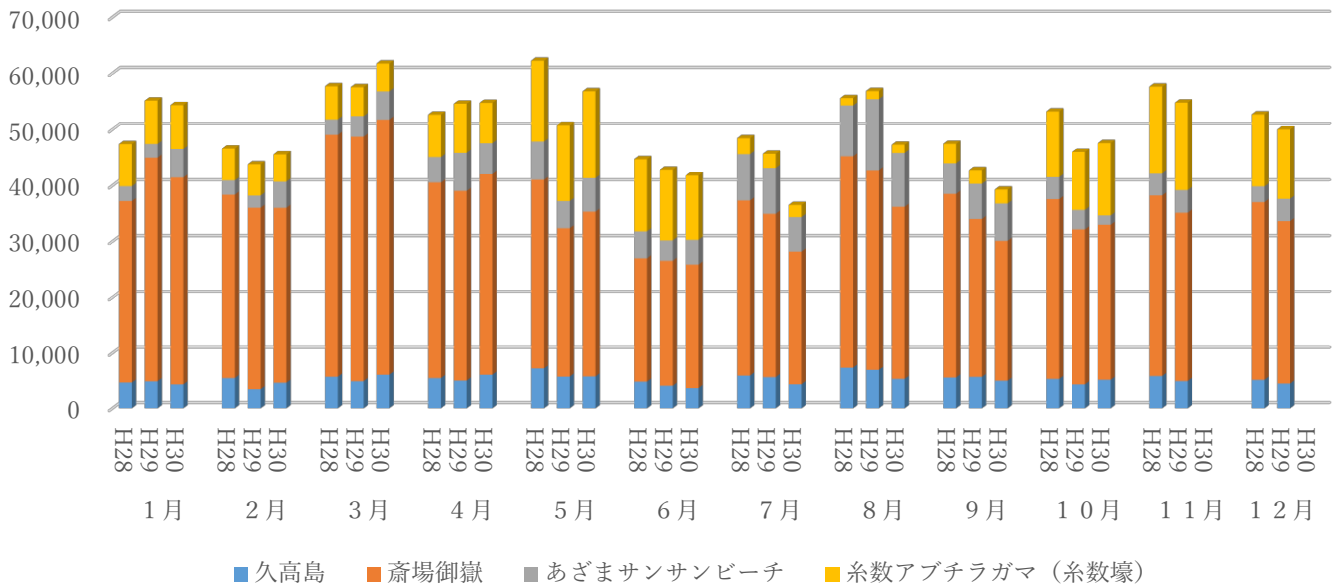
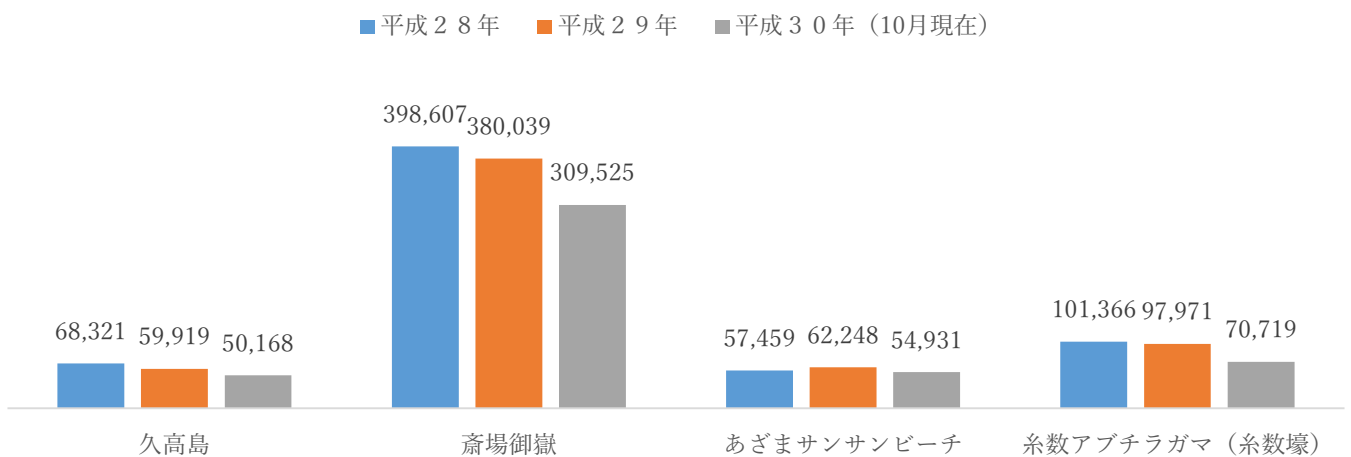


月別入域観光客数の推移（平成28年～平成30年）



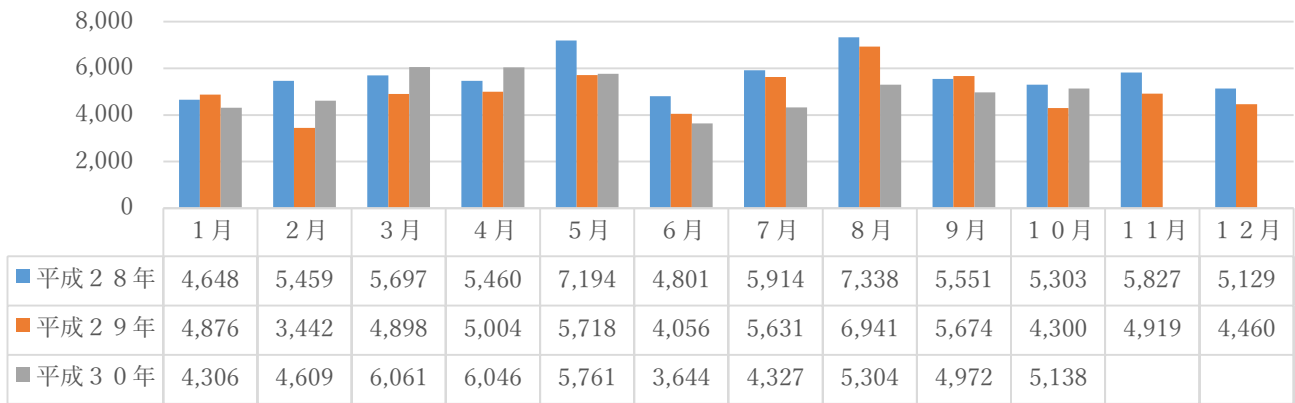
平成30年10月における南城市主要観光地入域者数は47,537人であった。9月の39,258人と比較すると、+8,279人 +21.09%、対前年(平成29年)同月比では、+1,574人 +3.42%となった。

南城市主要観光地 年別入域観光客数の推移



平成30年10月時点の南城市主要観光地入域者数の合計は、久高島が50,168人、斎場御嶽が309,525人、あざまサンサンビーチが54,931人、糸数アブチラガマ（糸数壕）が70,719人となっている。

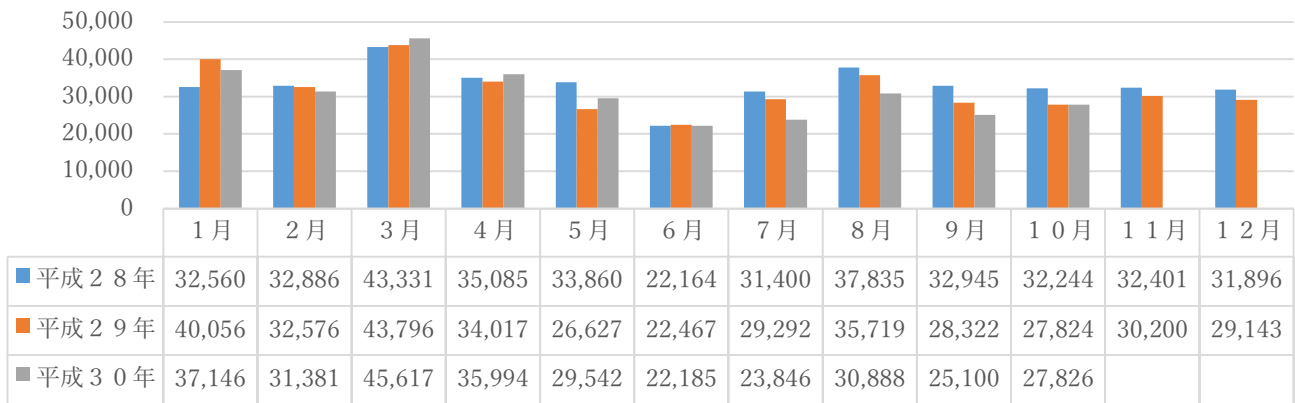
久高島 月別入域者数の推移



平成30年10月の久高島入域者数は5,138人であった。9月の4,972人と比較すると、+166人 +3.34%、対前年(平成29年)同月比では、+838人 +19.49%となった。

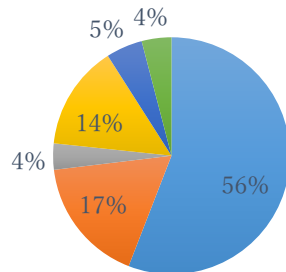
※数値は住民の利用数も含む。利用者の割合としては、8割が観光客、2割が住民となっている。

齋場御嶽 月別入域者数の推移



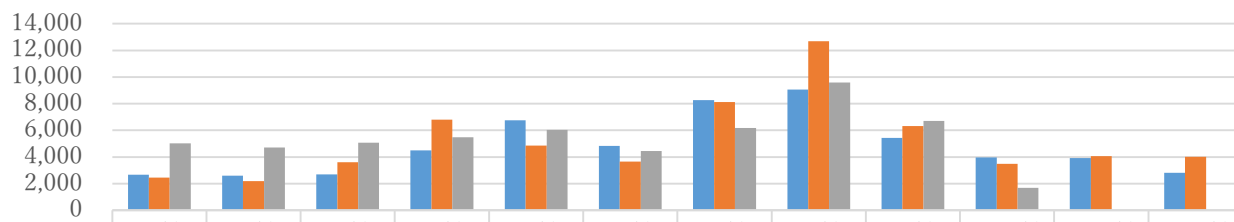
齋場御嶽 外国客の国籍構成比

■台湾 ■韓国 ■香港 ■アメリカ ■中国 ■その他



平成30年10月の齋場御嶽入域者数は、27,826人であった。9月の25,100人と比較すると、+2,726人 +10.86%、対前年(平成29年)同月比では、+2人 +0.01%となった。このうち外国人客は2,058人で全体の13.52%となった。国籍構成比を見ると、台湾が1,157人で全体の56%、次いで韓国が356人で全体の17%、アメリカが296人で全体の14%、中国が91人で全体の5%、香港が74人で全体の4%、その他が84人で全体の4%となっている。

あざまサンサンビーチ 月別入域者数の推移

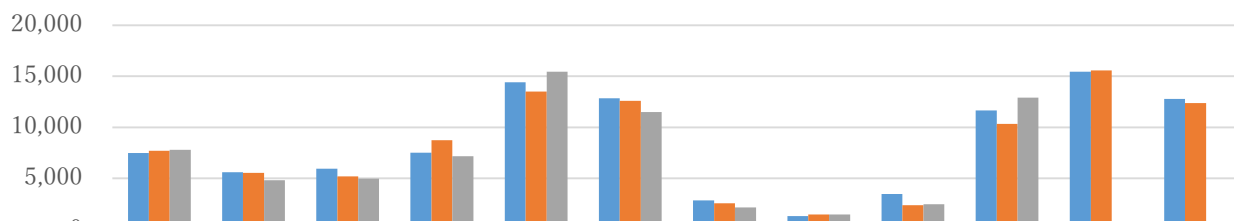


	1月	2月	3月	4月	5月	6月	7月	8月	9月	10月	11月	12月
■平成28年	2,661	2,587	2,692	4,502	6,752	4,825	8,260	9,060	5,426	3,966	3,915	2,813
■平成29年	2,447	2,187	3,615	6,789	4,865	3,641	8,133	12,686	6,311	3,493	4,057	4,024
■平成30年	5,029	4,712	5,077	5,479	6,032	4,446	6,177	9,594	6,711	1,674		

平成30年10月のあざまサンサンビーチ入域者数は、1,674 人であった。9月の6,711 人と比較すると、
 -5,037 人 -75.06%、対前年(平成29年)同月比では、-1,819 人 -52.08 %となった。

※台風24号及び25号の影響により、半数以上閉園している。

糸数アブチラガマ（糸数壕） 月別入域者数の推移



	1月	2月	3月	4月	5月	6月	7月	8月	9月	10月	11月	12月
■平成28年	7,488	5,617	5,955	7,520	14,422	12,859	2,846	1,308	3,477	11,642	15,462	12,770
■平成29年	7,722	5,531	5,197	8,731	13,503	12,586	2,578	1,468	2,371	10,346	15,563	12,375
■平成30年	7,809	4,830	4,968	7,173	15,436	11,514	2,152	1,463	2,475	12,899		

平成30年10月の糸数アブチラガマ（糸数壕）入域者数は12,899 人であった。9月の2,475 人と比較すると、
 +10,424 人 +421.17%、対前年(平成29年)同月比では、+2,553 人 +24.68%となった。