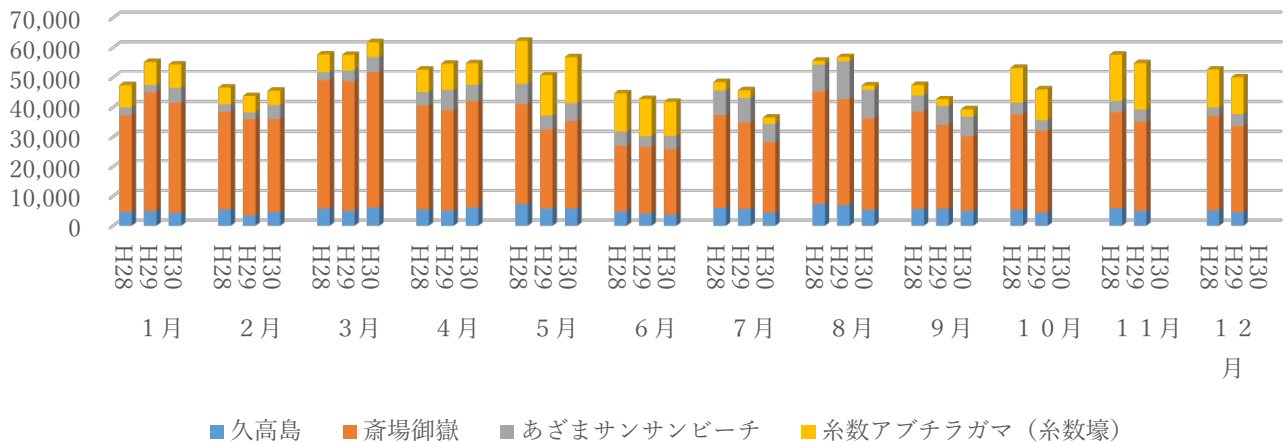
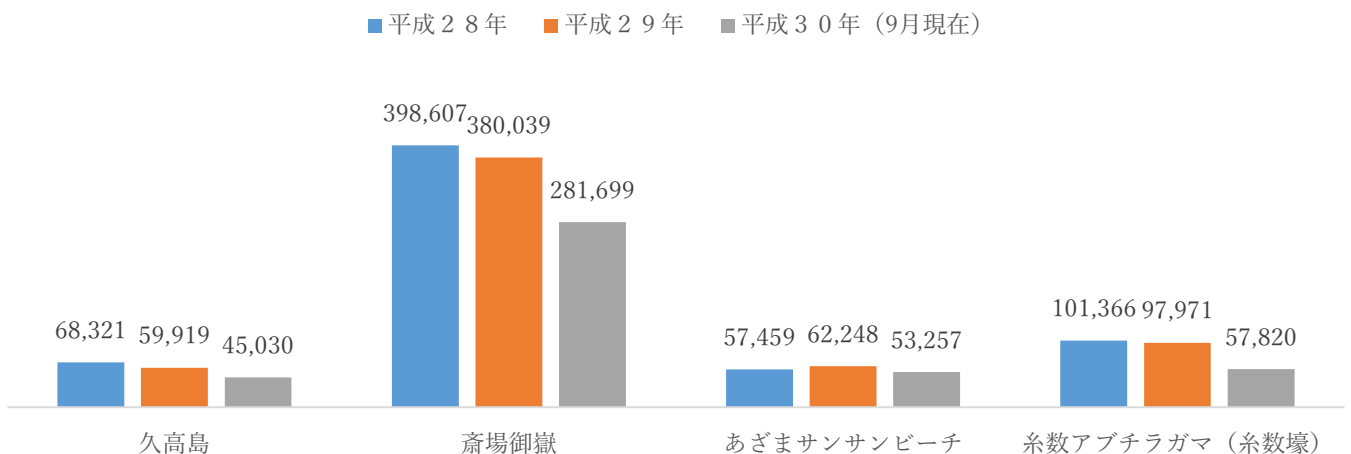


月別入域観光客数の推移（平成28年～平成30年）



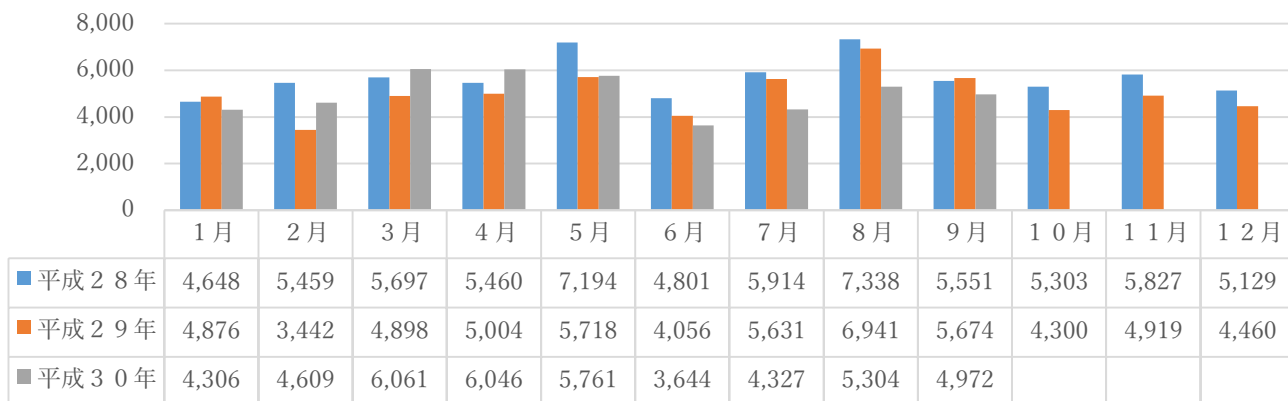
平成30年9月における南城市主要観光地入域者数は39,258人であった。8月の47,249人と比較すると、-7,991人 -16.91%、対前年(平成29年)同月比では、-3,420人 -8.01%となった。

南城市主要観光地 年別入域観光客数の推移



平成30年9月時点の南城市主要観光地入域者数の合計は、久高島が45,030人、斎場御嶽が281,699人、あざまサンサンビーチが53,257人、糸数アブチラガマ(糸数壕)が57,820人となっている。

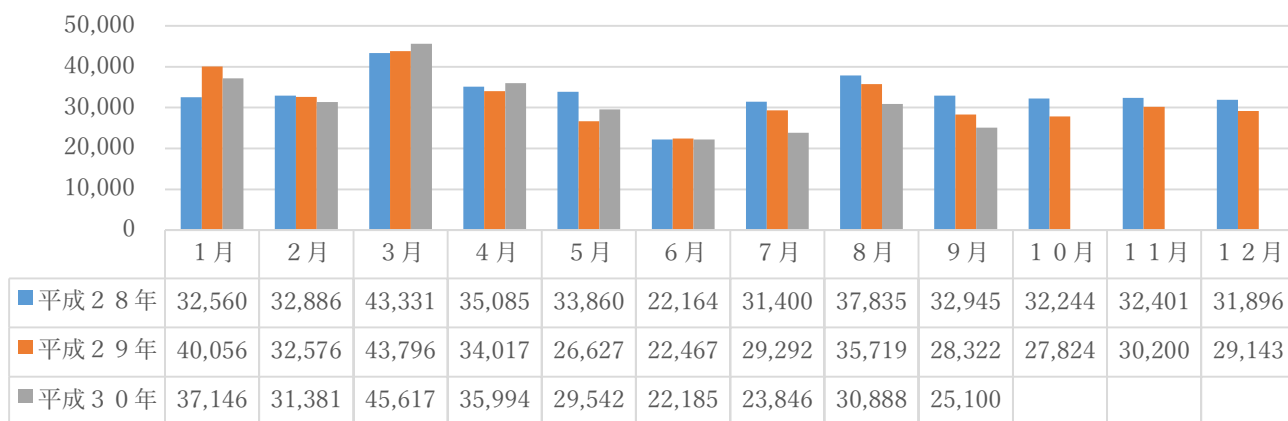
久高島 月別入域者数の推移



平成30年9月の久高島入域者数は、4,972 人であった。8月の5,304 人と比較すると、-332 人 -6.26%、対前年(平成29年)同月比では、-702 人 -12.37%となった。

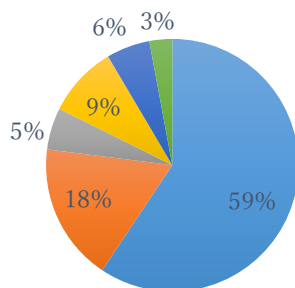
※数値は住民の利用数も含む。利用者の割合としては、8割が観光客、2割が住民となっている。

斎場御嶽 月別入域者数の推移



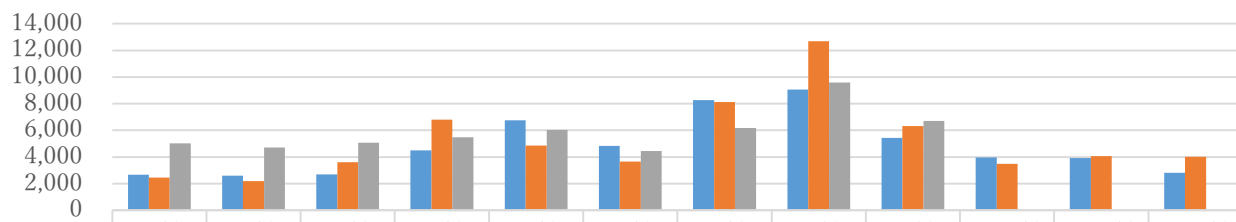
斎場御嶽 外国客の国籍構成比

■台湾 ■韓国 ■香港 ■アメリカ ■中国 ■その他



平成30年9月の斎場御嶽入域者数は、25,100 人であった。8月の30,888 人と比較すると、-5,788 人 -18.74%、対前年(平成29年)同月比では、-3,222 人 -11.38%となった。このうち外国人客は1,848 人で全体の13.58%となった。国籍構成比を見ると、台湾が1,097 人で全体の59%、次いで韓国が326 人で全体の18%、アメリカが169 人で全体の9%、中国が103 人で全体の6%、香港が99 人で全体の5%、その他が54 人で全体の3%となっている。

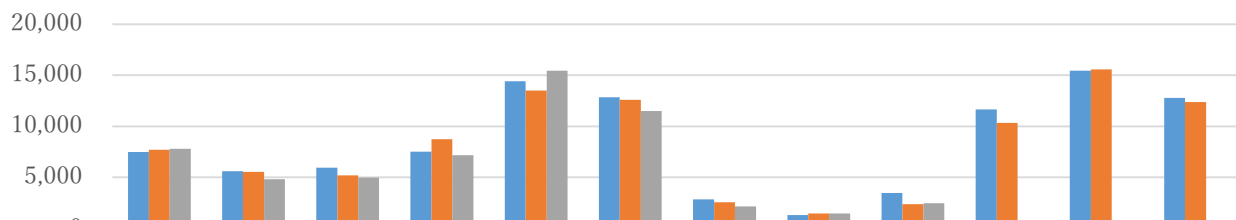
あざまサンサンビーチ 月別入域者数の推移



	1月	2月	3月	4月	5月	6月	7月	8月	9月	10月	11月	12月
■平成28年	2,661	2,587	2,692	4,502	6,752	4,825	8,260	9,060	5,426	3,966	3,915	2,813
■平成29年	2,447	2,187	3,615	6,789	4,865	3,641	8,133	12,686	6,311	3,493	4,057	4,024
■平成30年	5,029	4,712	5,077	5,479	6,032	4,446	6,177	9,594	6,711			

平成30年9月のあざまサンサンビーチ入域者数は、6,711人であった。8月の9,594人と比較すると、-2,883人 -30.05%、対前年(平成29年)同月比では、+400人 +6.34%となった。

糸数アブチラガマ (糸数壕) 月別入域者数の推移



	1月	2月	3月	4月	5月	6月	7月	8月	9月	10月	11月	12月
■平成28年	7,488	5,617	5,955	7,520	14,422	12,859	2,846	1,308	3,477	11,642	15,462	12,770
■平成29年	7,722	5,531	5,197	8,731	13,503	12,586	2,578	1,468	2,371	10,346	15,563	12,375
■平成30年	7,809	4,830	4,968	7,173	15,436	11,514	2,152	1,463	2,475			

平成30年9月の糸数アブチラガマ (糸数壕) 入域者数は2,475人であった。8月の1,463人と比較すると、+1,012人 +69.17%、対前年(平成29年)同月比では、+104人 +4.39%となった。