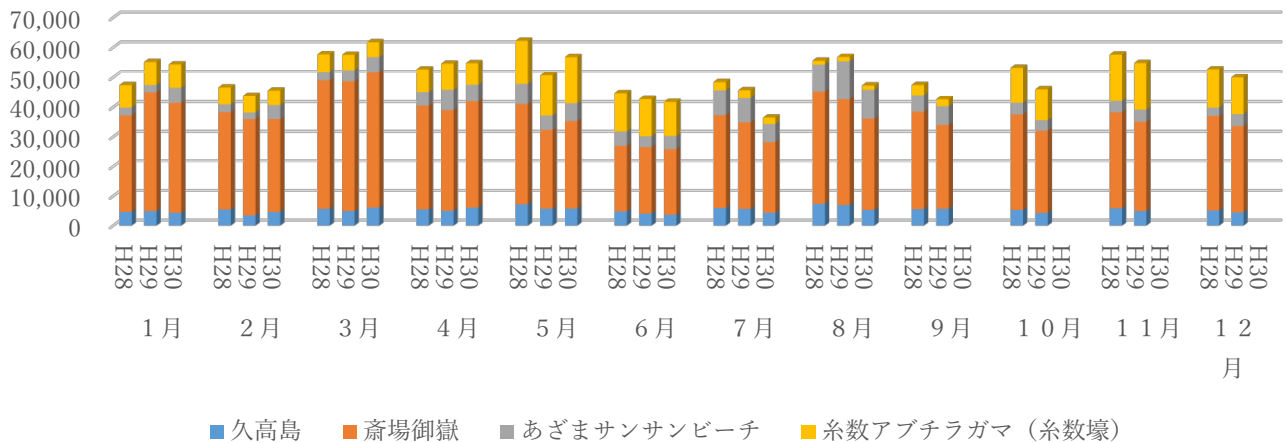
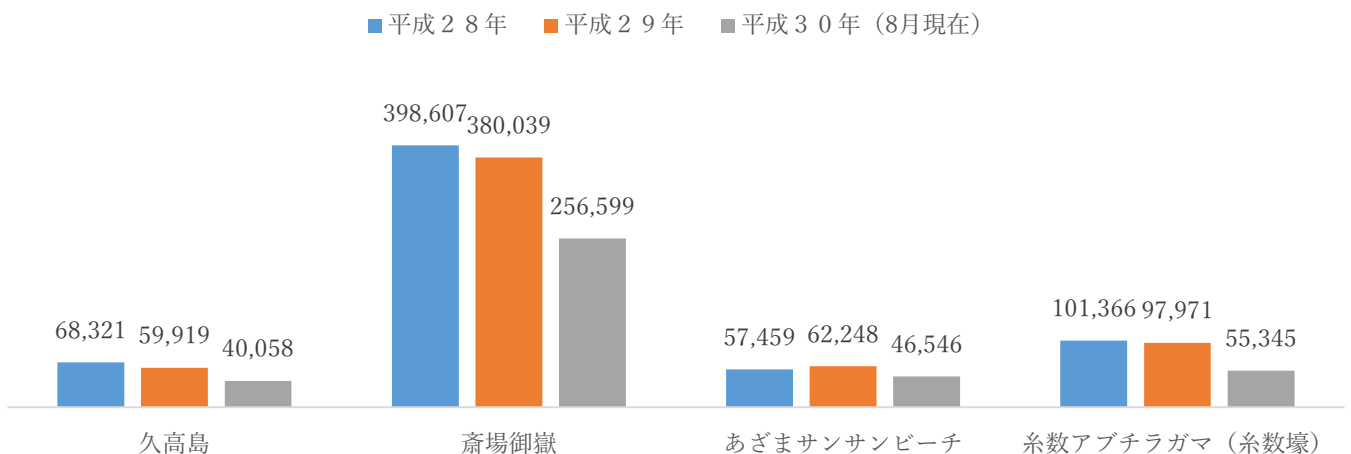


月別入域観光客数の推移（平成28年～平成30年）



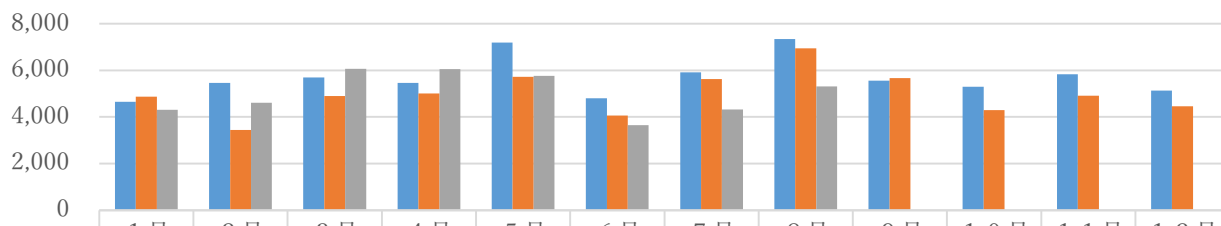
平成30年8月における南城市主要観光地入域者数は47,249人であった。7月の36,502人と比較すると、+10,747人 +29.44%、対前年(平成29年)同月比では、-9,565人 -16.84%となった。

南城市主要観光地 年別入域観光客数の推移



平成30年8月時点の南城市主要観光地入域者数の合計は、久高島が40,058人、斎場御嶽が256,599人、あざまサンサンビーチが46,546人、糸数アブチラガマ(糸数壕)が55,345人となっている。

久高島 月別入域者数の推移

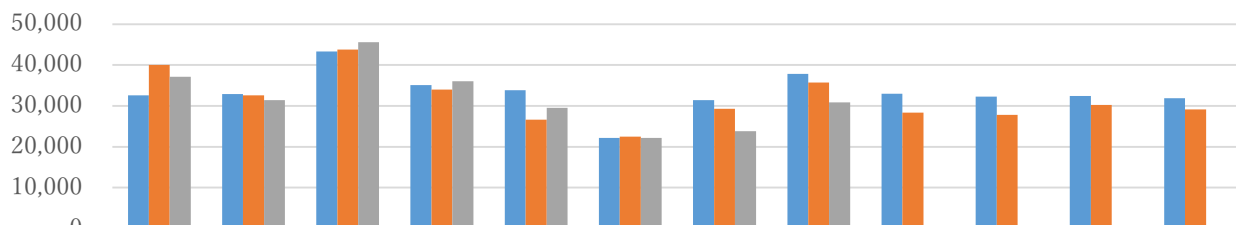


平成28年	4,648	5,459	5,697	5,460	7,194	4,801	5,914	7,338	5,551	5,303	5,827	5,129
平成29年	4,876	3,442	4,898	5,004	5,718	4,056	5,631	6,941	5,674	4,300	4,919	4,460
平成30年	4,306	4,609	6,061	6,046	5,761	3,644	4,327	5,304				

平成30年8月の久高島入域者数は5,304人であった。7月の4,327人と比較すると、+977人+22.58%、対前年(平成29年)同月比では、-1,637人-23.58%となった。

※数値は住民の利用数も含む。利用者の割合としては、8割が観光客、2割が住民となっている。

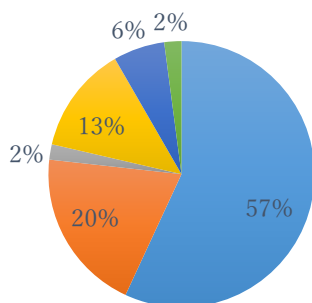
斎場御嶽 月別入域者数の推移



平成28年	32,560	32,886	43,331	35,085	33,860	22,164	31,400	37,835	32,945	32,244	32,401	31,896
平成29年	40,056	32,576	43,796	34,017	26,627	22,467	29,292	35,719	28,322	27,824	30,200	29,143
平成30年	37,146	31,381	45,617	35,994	29,542	22,185	23,846	30,888				

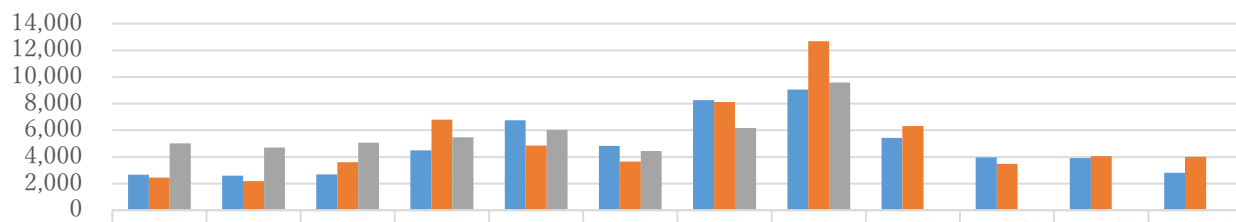
斎場御嶽 外国客の国籍構成比

■台湾 ■韓国 ■香港 ■アメリカ ■中国 ■その他



平成30年8月の斎場御嶽入域者数は、30,888人であった。7月の23,846人と比較すると、+7,042人+29.53%、対前年(平成29年)同月比では、-4,831人-13.53%となった。このうち外国人客は2,258人で全体の13.68%となった。国籍構成比を見ると、台湾が1,285人で全体の57%、次いで韓国が448人で全体の20%、アメリカが295人で全体の13%、中国が141人で全体の6%、香港が42人で全体の2%、その他が47人で全体の2%となっている。

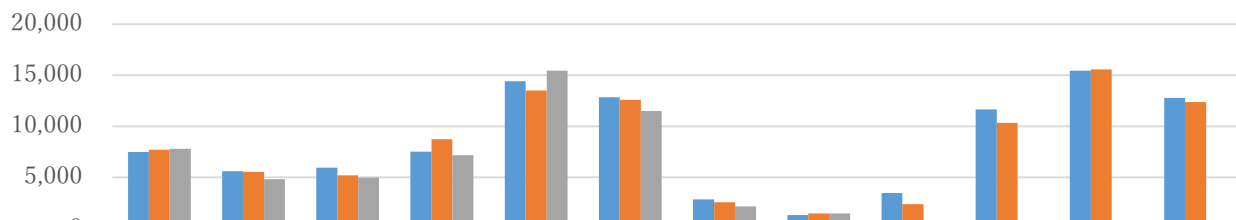
あざまサンサンビーチ 月別入域者数の推移



	1月	2月	3月	4月	5月	6月	7月	8月	9月	10月	11月	12月
■平成28年	2,661	2,587	2,692	4,502	6,752	4,825	8,260	9,060	5,426	3,966	3,915	2,813
■平成29年	2,447	2,187	3,615	6,789	4,865	3,641	8,133	12,686	6,311	3,493	4,057	4,024
■平成30年	5,029	4,712	5,077	5,479	6,032	4,446	6,177	9,594				

平成30年8月のあざまサンサンビーチ入域者数は、9,594人であった。7月の6,177人と比較すると、+3,417人 +55.32%、対前年(平成29年)同月比では、-3,092人 -24.37%となった。

糸数アブチラガマ (糸数壕) 月別入域者数の推移



	1月	2月	3月	4月	5月	6月	7月	8月	9月	10月	11月	12月
■平成28年	7,488	5,617	5,955	7,520	14,422	12,859	2,846	1,308	3,477	11,642	15,462	12,770
■平成29年	7,722	5,531	5,197	8,731	13,503	12,586	2,578	1,468	2,371	10,346	15,563	12,375
■平成30年	7,809	4,830	4,968	7,173	15,436	11,514	2,152	1,463				

平成30年8月の糸数アブチラガマ (糸数壕) 入域者数は1,463人であった。7月の2,152人と比較すると、-689人 -32.02%、対前年(平成29年)同月比では、-5人 -0.34%となった。