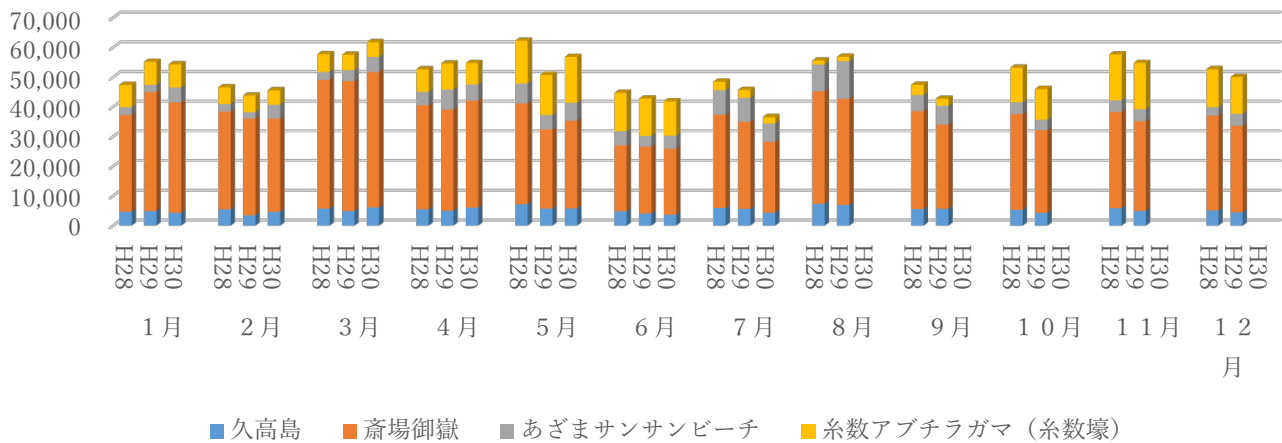
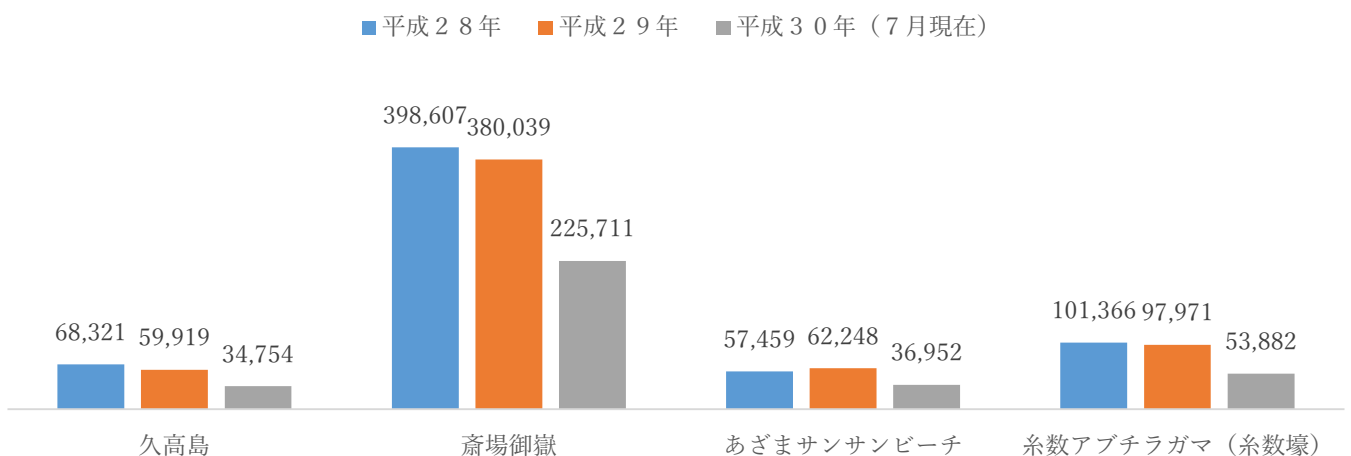


月別入域観光客数の推移（平成28年～平成30年）



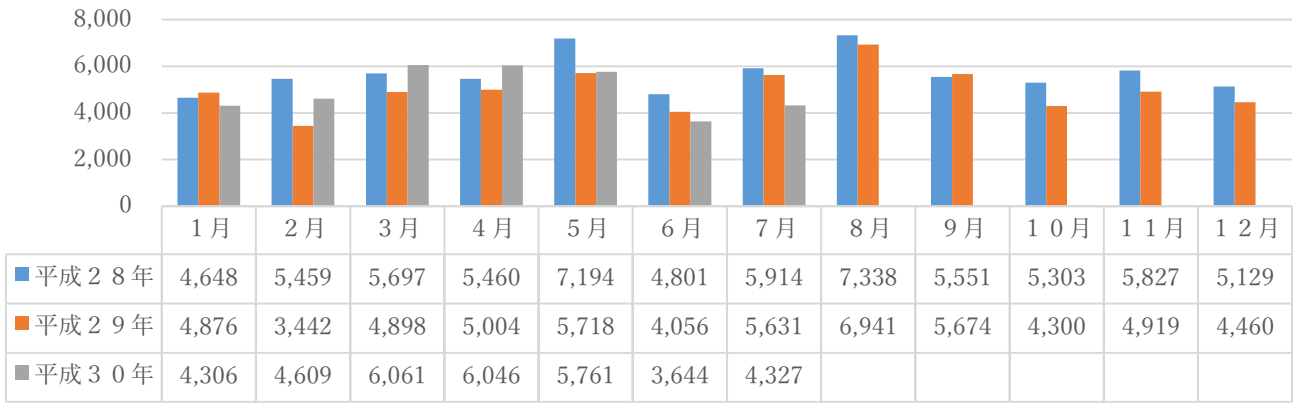
平成30年7月における南城市主要観光地入域者数は36,502人であった。6月の41,789人と比較すると、-5,287人 -12.65%、対前年(平成29年)同月比では、-9,132人 -20.01%となった。

南城市主要観光地 年別入域観光客数の推移



平成30年7月時点の南城市主要観光地入域者数の合計は、久高島が34,754人、斎場御嶽が225,711人、あざまサンサンビーチが36,952人、糸数アブチラガマ（糸数壕）が53,882人となっている。

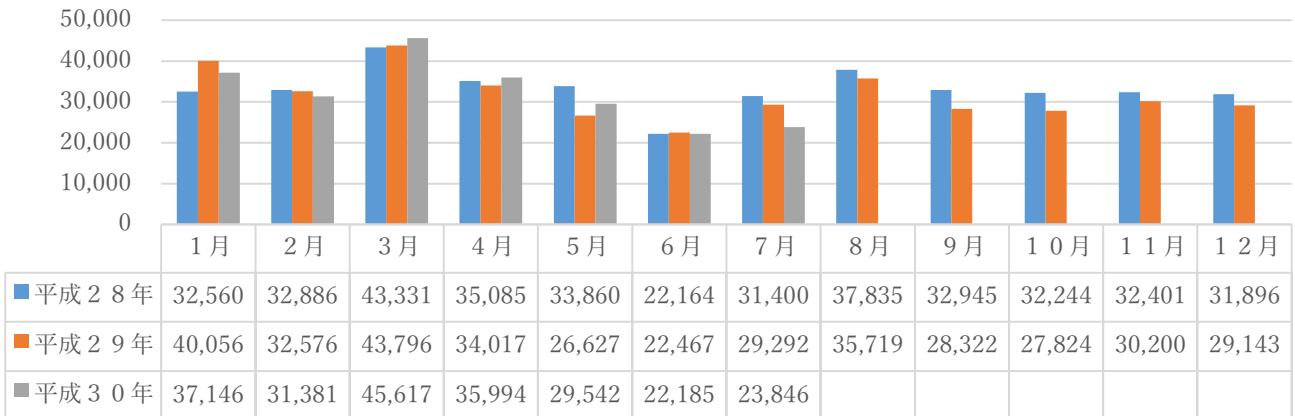
久高島 月別入域者数の推移



平成30年7月の久高島入域者数は4,327人であった。6月の3,644人と比較すると、+683人+18.74%、対前年(平成29年)同月比では、-1,304人-23.16%となった。

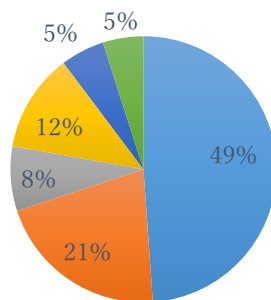
※数値は住民の利用数も含む。利用者の割合としては、8割が観光客、2割が住民となっている。

齋場御嶽 月別入域者数の推移



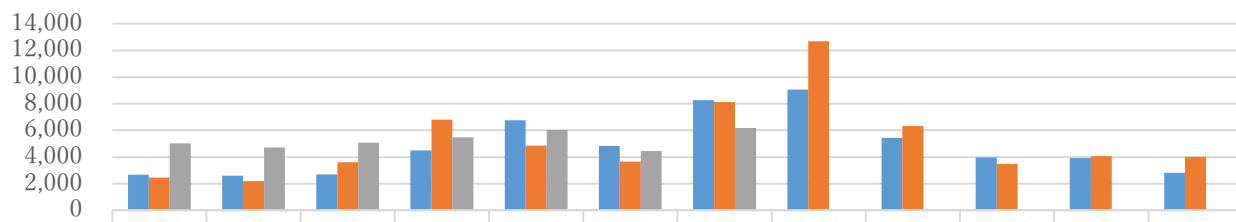
齋場御嶽 外国客の国籍構成比

■台湾 ■韓国 ■香港 ■アメリカ ■中国 ■その他



平成30年7月の齋場御嶽入域者数は、23,846人であった。6月の22,185人と比較すると、+1,661人+7.49%、対前年(平成29年)同月比では、-5,446人-18.59%となった。このうち外国人客は2,232人で全体の9.36%となった。国籍構成比を見ると、台湾が1,104人で全体の49%、次いで韓国が476人で全体の21%、アメリカが270人で全体の12%、香港が177人で全体の8%、中国が120人で全体の5%、その他が85人で全体の5%となっている。

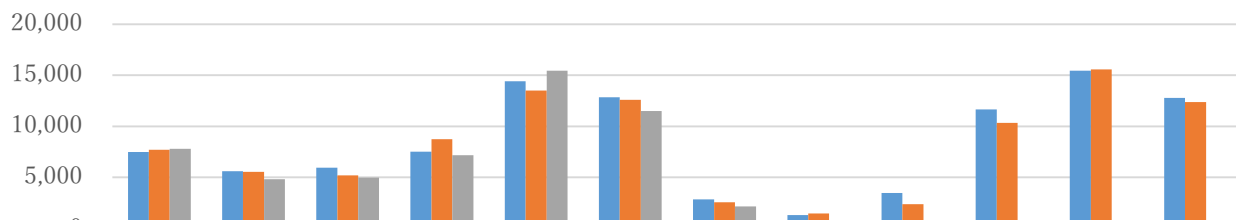
あざまサンサンビーチ 月別入域者数の推移



	1月	2月	3月	4月	5月	6月	7月	8月	9月	10月	11月	12月
■平成28年	2,661	2,587	2,692	4,502	6,752	4,825	8,260	9,060	5,426	3,966	3,915	2,813
■平成29年	2,447	2,187	3,615	6,789	4,865	3,641	8,133	12,686	6,311	3,493	4,057	4,024
■平成30年	5,029	4,712	5,077	5,479	6,032	4,446	6,177					

平成30年7月のあざまサンサンビーチ入域者数は、6,177人であった。6月の4,446人と比較すると、+1,731人 +38.93%、対前年(平成29年)同月比では、-1,956人 -24.05%となった。

糸数アブチラガマ (糸数壕) 月別入域者数の推移



	1月	2月	3月	4月	5月	6月	7月	8月	9月	10月	11月	12月
■平成28年	7,488	5,617	5,955	7,520	14,422	12,859	2,846	1,308	3,477	11,642	15,462	12,770
■平成29年	7,722	5,531	5,197	8,731	13,503	12,586	2,578	1,468	2,371	10,346	15,563	12,375
■平成30年	7,809	4,830	4,968	7,173	15,436	11,514	2,152					

平成30年7月の糸数アブチラガマ (糸数壕) 入域者数は2,152人であった。6月の11,514人と比較すると、-9,362人 -81.31%、対前年(平成29年)同月比では、-426人 -16.52%となった。