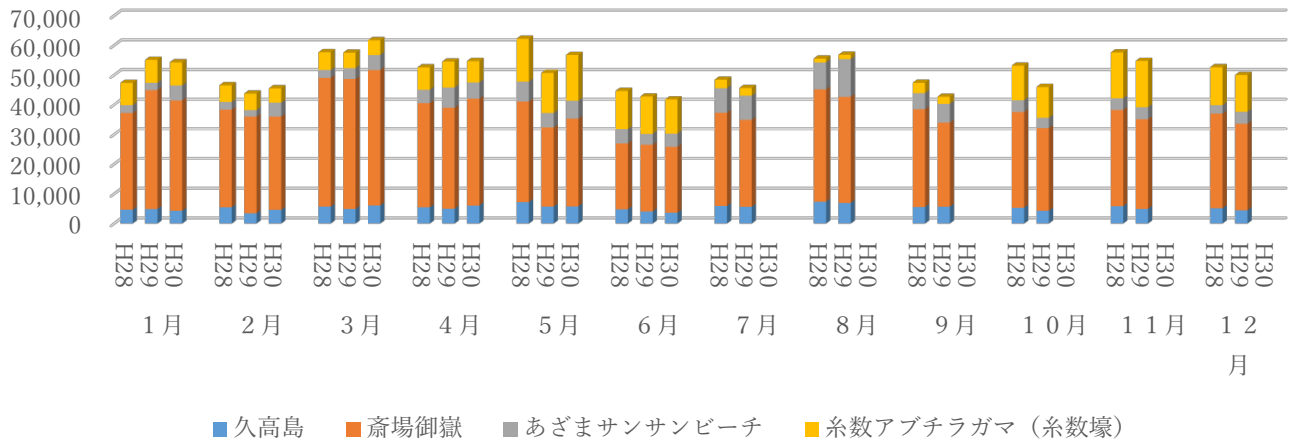
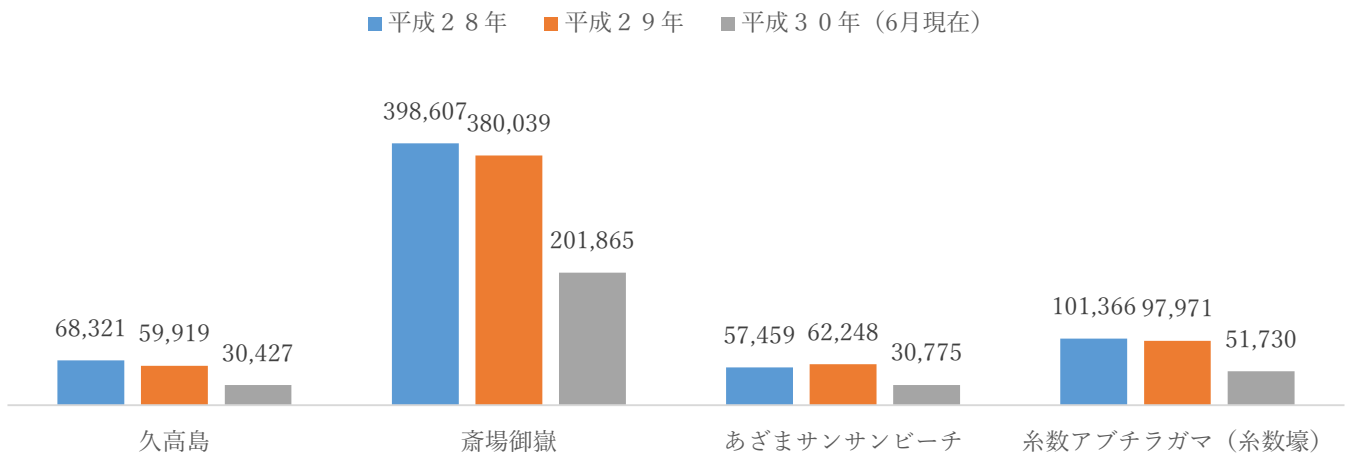


月別入域観光客数の推移（平成28年～平成30年）



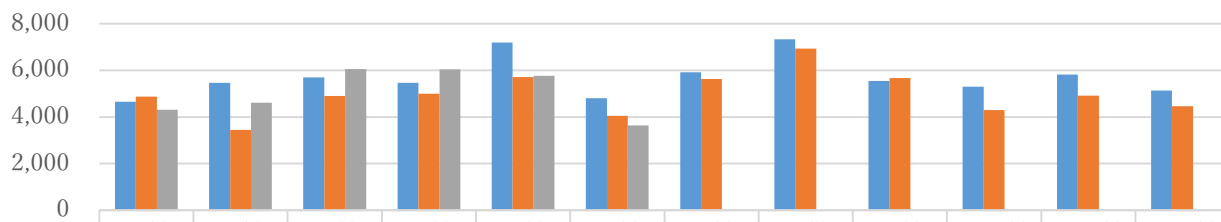
平成30年6月における南城市主要観光地入域者数は41,789人であった。5月の56,771人と比較すると、-14,982人 -26.4%、対前年(平成28年)同月比では、-961人 -2.2%となった。

南城市主要観光地 年別入域観光客数の推移



平成30年6月時点の南城市主要観光地入域者数の合計は、久高島が30,427人、斎場御嶽が201,865人、あざまサンサンビーチが30,775人、糸数アブチラガマ(糸数壕)が51,730人となっている。

久高島 月別入域者数の推移

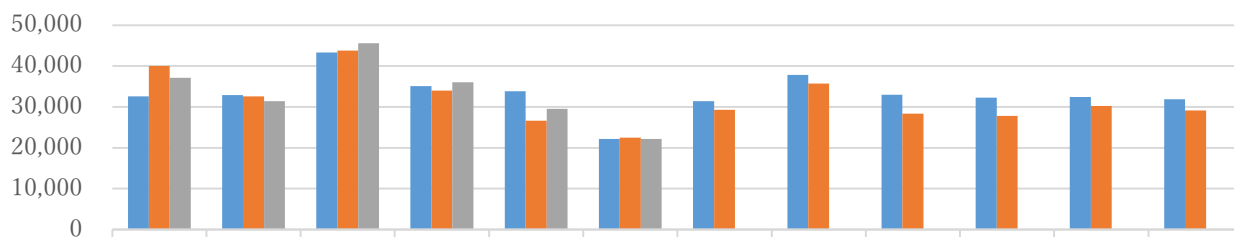


	1月	2月	3月	4月	5月	6月	7月	8月	9月	10月	11月	12月
■平成28年	4,648	5,459	5,697	5,460	7,194	4,801	5,914	7,338	5,551	5,303	5,827	5,129
■平成29年	4,876	3,442	4,898	5,004	5,718	4,056	5,631	6,941	5,674	4,300	4,919	4,460
■平成30年	4,306	4,609	6,061	6,046	5,761	3,644						

平成30年6月の久高島入域者数は3,644人であった。5月の5,761人と比較すると、-2,117人-36.7%、対前年(平成28年)同月比では、-412人-10.2%となった。

※数値は住民の利用数も含む。利用者の割合としては、8割が観光客、2割が住民となっている。

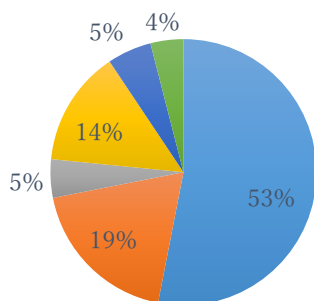
齋場御嶽 月別入域者数の推移



	1月	2月	3月	4月	5月	6月	7月	8月	9月	10月	11月	12月
■平成28年	32,560	32,886	43,331	35,085	33,860	22,164	31,400	37,835	32,945	32,244	32,401	31,896
■平成29年	40,056	32,576	43,796	34,017	26,627	22,467	29,292	35,719	28,322	27,824	30,200	29,143
■平成30年	37,146	31,381	45,617	35,994	29,542	22,185						

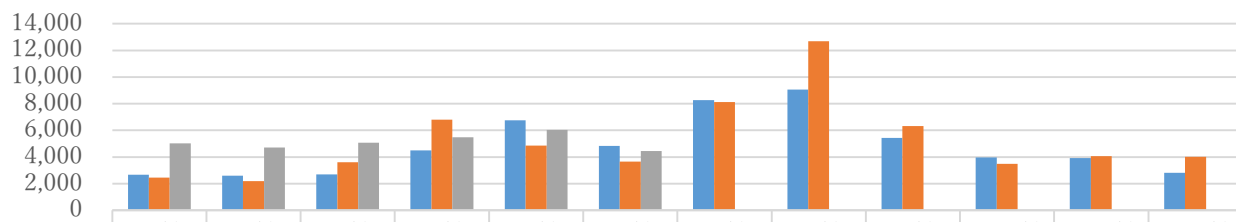
齋場御嶽 外国客の国籍構成比

■台湾 ■韓国 ■香港 ■アメリカ ■中国 ■その他



平成30年6月の齋場御嶽入域者数は、22,185人であった。5月の29,542人と比較すると、-7,357人-24.9%、対前年(平成28年)同月比では、-282人-1.3%となった。国籍構成比を見ると、台湾が1,068人で全体の53%、次いで韓国が379人で全体の19%、アメリカが283人で全体の14%、香港が94人で全体の5%、中国が108人で全体の5%、その他が33人で全体の4%となっている。

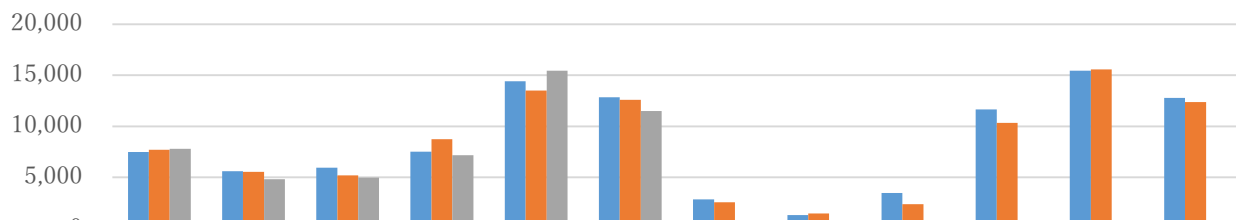
あざまサンサンビーチ 月別入域者数の推移



	1月	2月	3月	4月	5月	6月	7月	8月	9月	10月	11月	12月
■平成28年	2,661	2,587	2,692	4,502	6,752	4,825	8,260	9,060	5,426	3,966	3,915	2,813
■平成29年	2,447	2,187	3,615	6,789	4,865	3,641	8,133	12,686	6,311	3,493	4,057	4,024
■平成30年	5,029	4,712	5,077	5,479	6,032	4,446						

平成30年6月のあざまサンサンビーチ入域者数は、4,446人であった。5月の6,032人と比較すると、-1,586人 -26.3%、対前年(平成28年)同月比では、+885人 +22.1%となった。

糸数アブチラガマ (糸数壕) 月別入域者数の推移



	1月	2月	3月	4月	5月	6月	7月	8月	9月	10月	11月	12月
■平成28年	7,488	5,617	5,955	7,520	14,422	12,859	2,846	1,308	3,477	11,642	15,462	12,770
■平成29年	7,722	5,531	5,197	8,731	13,503	12,586	2,578	1,468	2,371	10,346	15,563	12,375
■平成30年	7,809	4,830	4,968	7,173	15,436	11,514						

平成30年6月の糸数アブチラガマ (糸数壕) 入域者数は11,514人であった。5月の15,436人と比較すると、-3,922人 -25.4%、対前年(平成28年)同月比では、-1,072人 -8.5%となった。