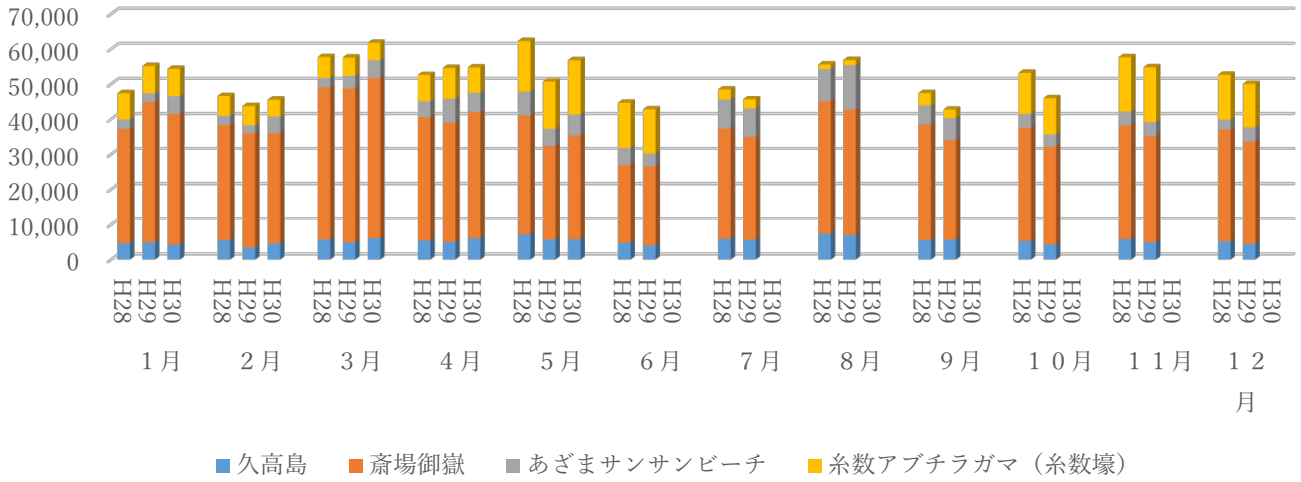
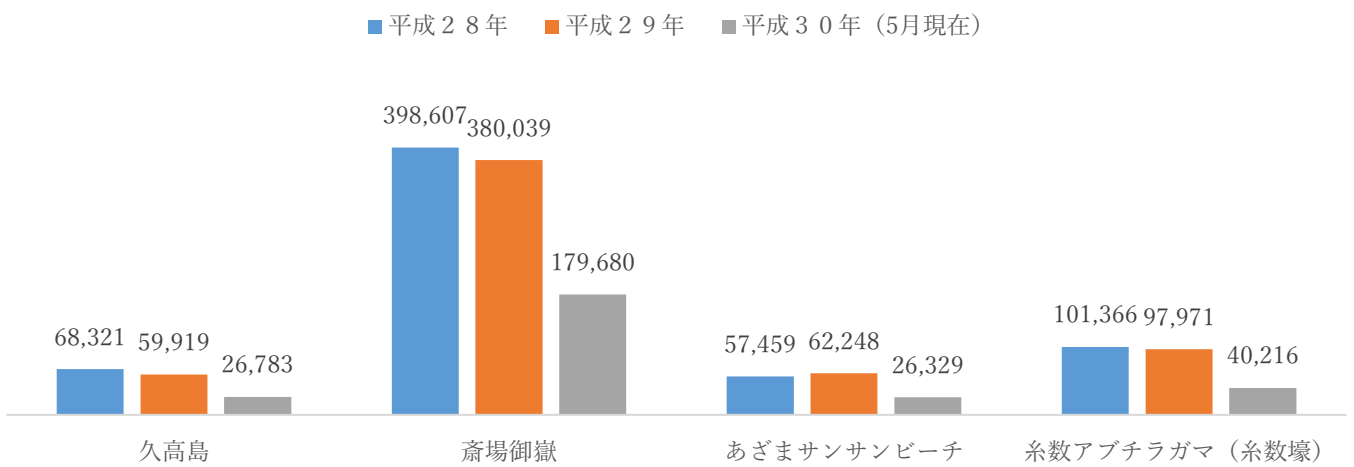


月別入域観光客数の推移（平成28年～平成30年）



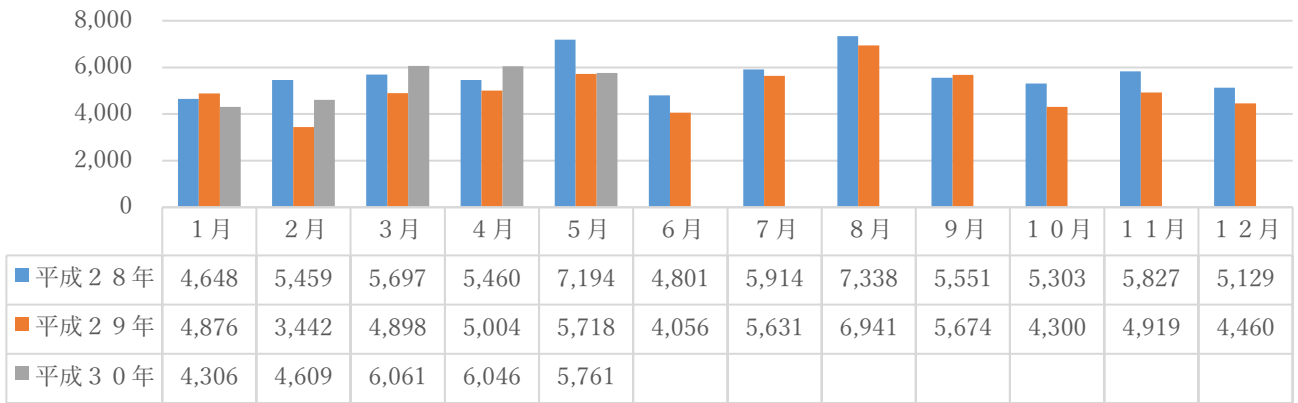
平成30年5月における南城市主要観光地入域者数は56,771人であった。4月の54,692人と比較すると、+2,079人 +3.8%、対前年（平成29年）同月比では、+6,058人 +11.95%となった。

南城市主要観光地 年別入域観光客数の推移



平成30年5月時点の南城市主要観光地入域者数の合計は、久高島が26,783人、斎場御嶽が179,680人、あざまサンサンビーチが26,329人、糸数アブチラガマ（糸数壕）が40,216人となっている。

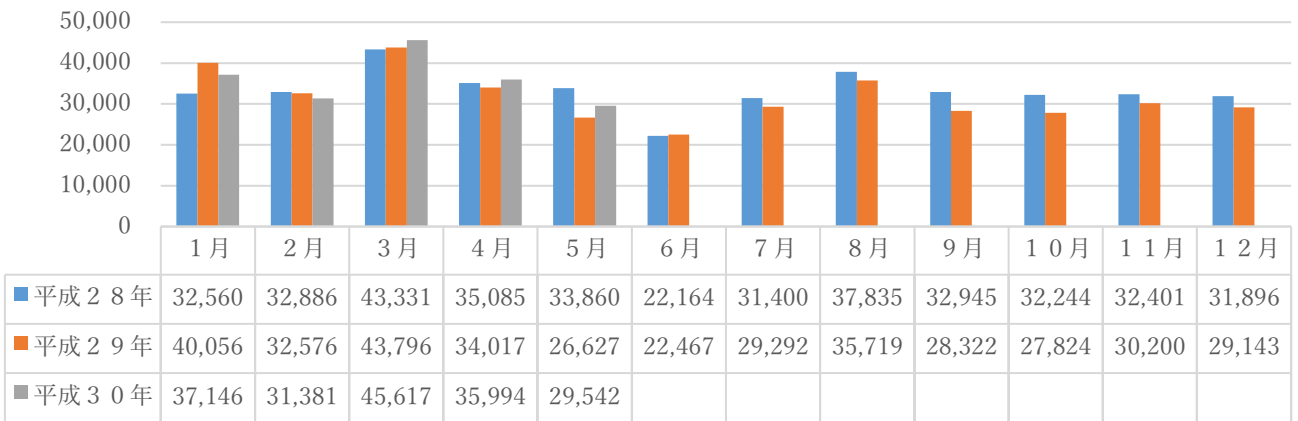
## 久高島 月別入域者数の推移



平成30年5月の久高島入域者数は5,761人であった。4月の6,046人と比較すると、-285人 -4.71%、対前年（平成29年）同月比では、+43人 +0.75%となった。

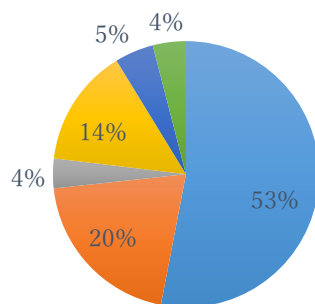
※数値は住民の利用数も含む。利用者の割合としては、8割が観光客、2割が住民となっている。

## 斎場御嶽 月別入域者数の推移



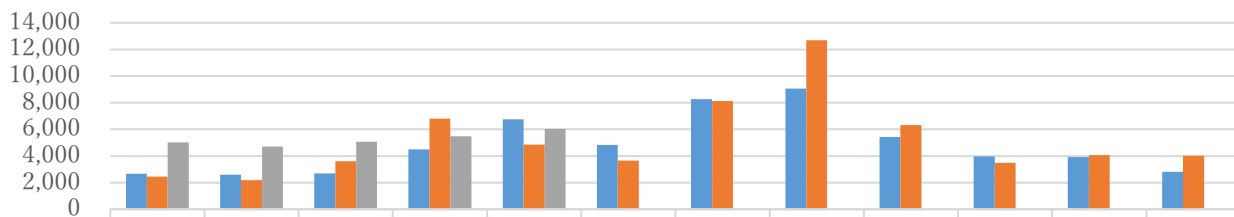
## 斎場御嶽 外国客の国籍構成比

■台湾 ■韓国 ■香港 ■アメリカ ■中国 ■その他



平成30年5月の斎場御嶽入域者数は29,542人であった。4月の35,994人と比較すると、-6,452人 -17.93%、対前年（平成29年）同月比では、+2,915人 10.95%となった。国籍構成比を見ると、台湾が1,248人で全体の53%、次いで韓国が477人で全体の20%、アメリカが338人で全体の14%、中国が111人で全体の5%、香港が85人で全体の4%、その他が109人で全体の4%となっている。

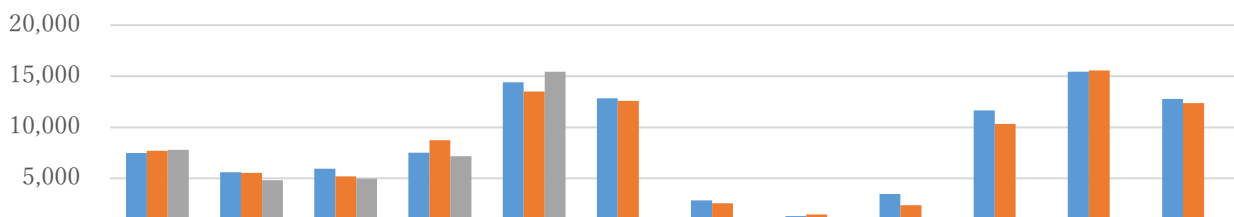
## あざまサンサンビーチ 月別入域者数の推移



	1月	2月	3月	4月	5月	6月	7月	8月	9月	10月	11月	12月
■平成28年	2,661	2,587	2,692	4,502	6,752	4,825	8,260	9,060	5,426	3,966	3,915	2,813
■平成29年	2,447	2,187	3,615	6,789	4,865	3,641	8,133	12,686	6,311	3,493	4,057	4,024
■平成30年	5,029	4,712	5,077	5,479	6,032							

平成30年5月のあざまサンサンビーチ入域者数は、6,032人であった。4月の5,479人と比較すると、+553人 +10.09%となった。

## 糸数アブチラガマ（糸数壕） 月別入域者数の推移



	1月	2月	3月	4月	5月	6月	7月	8月	9月	10月	11月	12月
■平成28年	7,488	5,617	5,955	7,520	14,422	12,859	2,846	1,308	3,477	11,642	15,462	12,770
■平成29年	7,722	5,531	5,197	8,731	13,503	12,586	2,578	1,468	2,371	10,346	15,563	12,375
■平成30年	7,809	4,830	4,968	7,173	15,436							

平成30年5月の糸数アブチラガマ（糸数壕）入域者数は15,436人であった。4月の7,173人と比較すると、+8,263人 +115.20%となった。