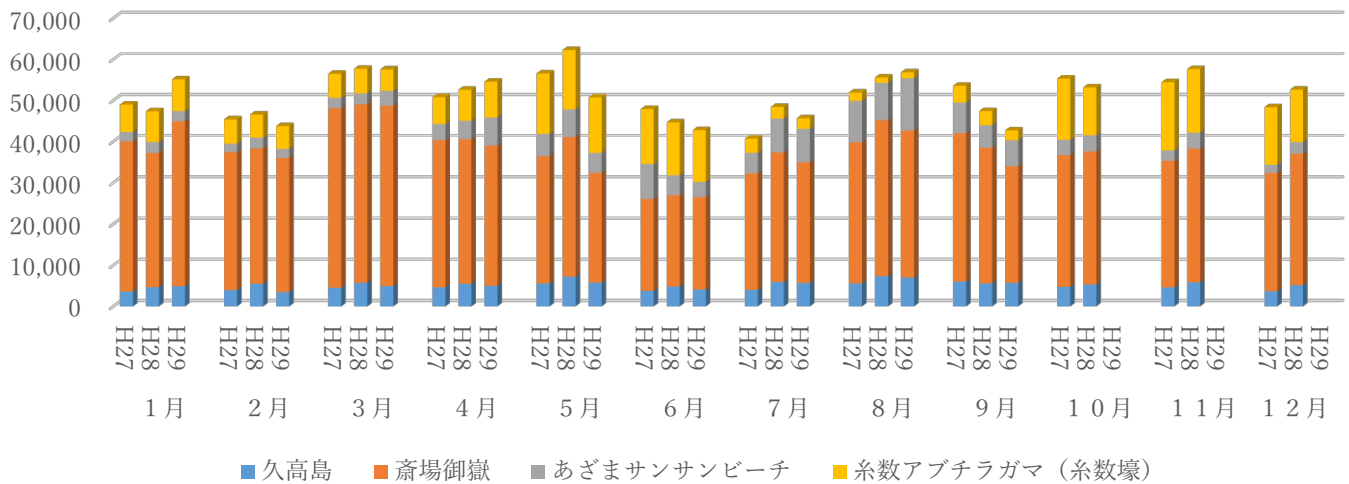
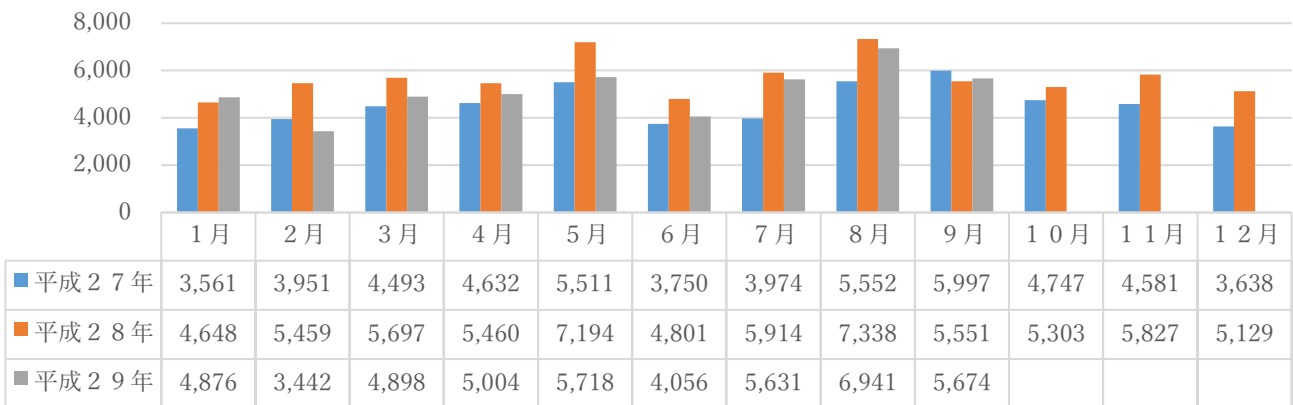


月別入域観光客数の推移（平成27年～平成29年）



平成29年9月における南城市主要観光地入域者数は42,678人であった。8月の56,814人と比較すると、  
 -14,136人 -33.1%、対前年(平成28年)同月比では、-4,721人 -11.0%となった。

久高島 月別入域者数の推移



平成29年9月の久高島入域者数は5,674人であった。8月の6,941人と比較すると、  
 -1,267人 -2.23%、対前年(平成28年)同月比では、+123人 +0.21%となった。

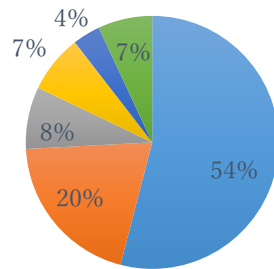
※数値は住民の利用数も含む。利用者の割合としては、8割が観光客、2割が住民となっている。

### 齋場御嶽 月別入域者数の推移



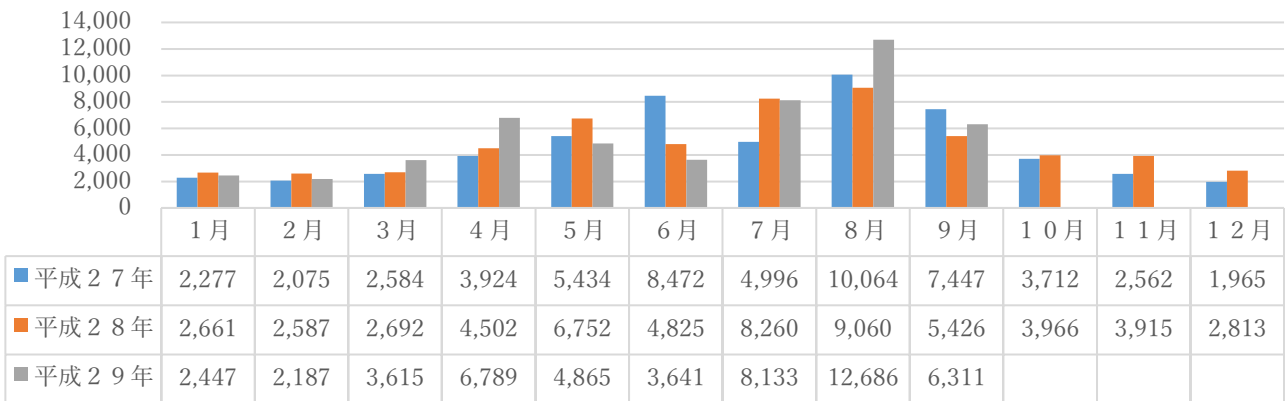
### 齋場御嶽 外国客の国籍構成比

■台湾 ■韓国 ■香港 ■アメリカ ■中国 ■その他



平成29年9月の齋場御嶽入域者数は、28,322人であった。8月の35,719人と比較すると、-7,397人 -26.1%、対前年(平成28年)同月比では、-4,623人 -16.3%となった。国籍構成比を見ると、台湾が1,042人で全体の54%、次いで韓国が400人で全体の20%、香港が153人で全体の8%、アメリカが143人で全体の7%、中国が68人で全体の4%、その他が134人で全体の7%となっている。

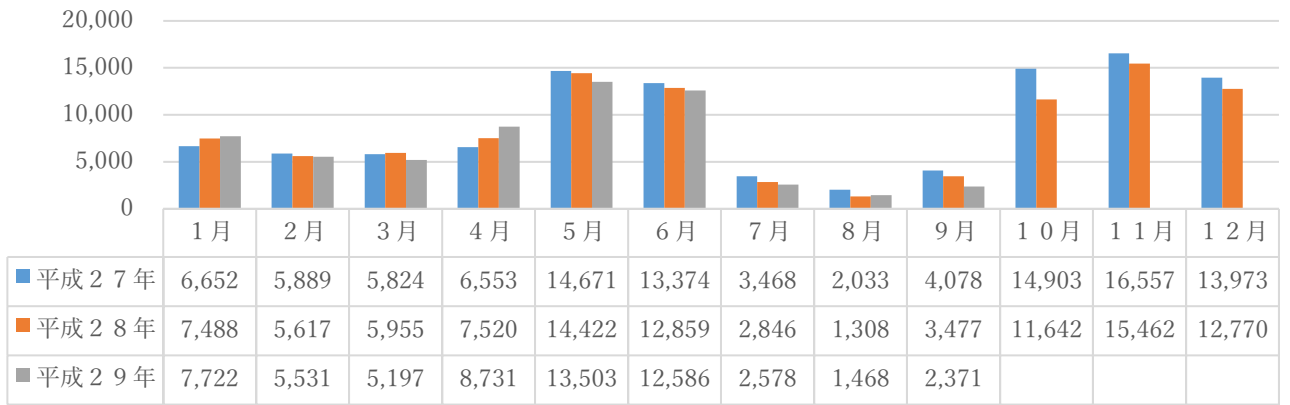
### あざまサンサンビーチ 月別入域者数の推移



平成29年9月のあざまサンサンビーチ入域者数は、6,311人であった。8月の12,686人と比較すると、-6,375人 -10.1%、対前年(平成28年)同月比では、+885人 +1.40%となった。

※あざまサンサンビーチ8月の入域客数に誤りがありましたので、訂正しています。

## 糸数アブチラガマ（糸数壕） 月別入域者数の推移



平成29年9月の糸数アブチラガマ（糸数壕）入域者数は2,371人であった。8月の1,468人と比較すると、+903人 +3.81%、対前年(平成28年)同月比では、-1,106人 -4.66%となった。