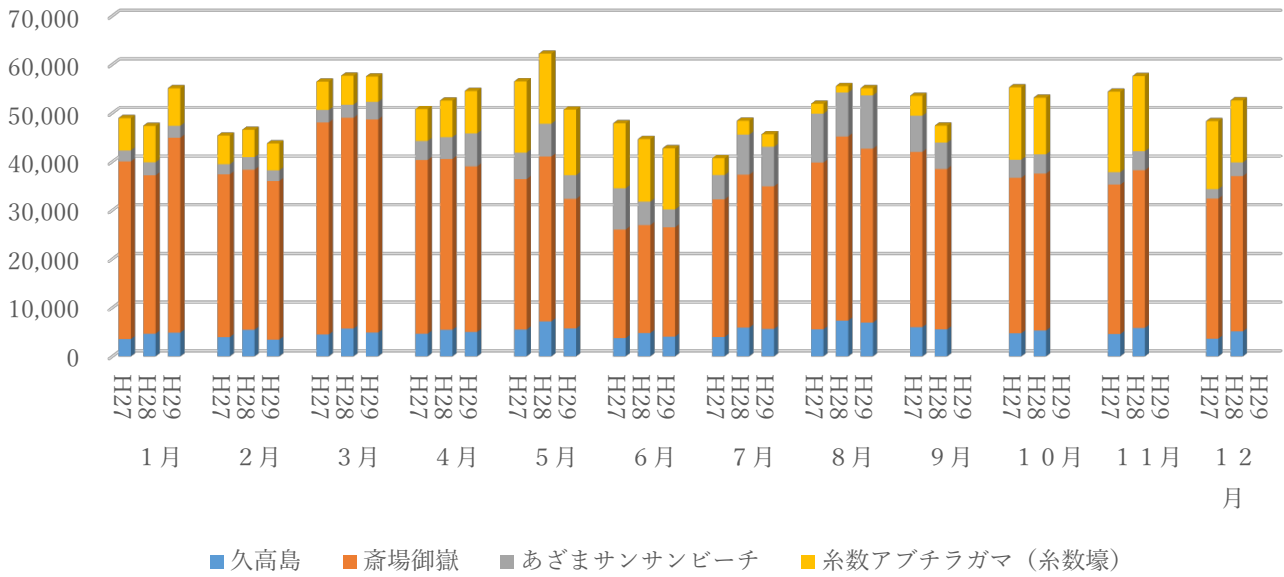
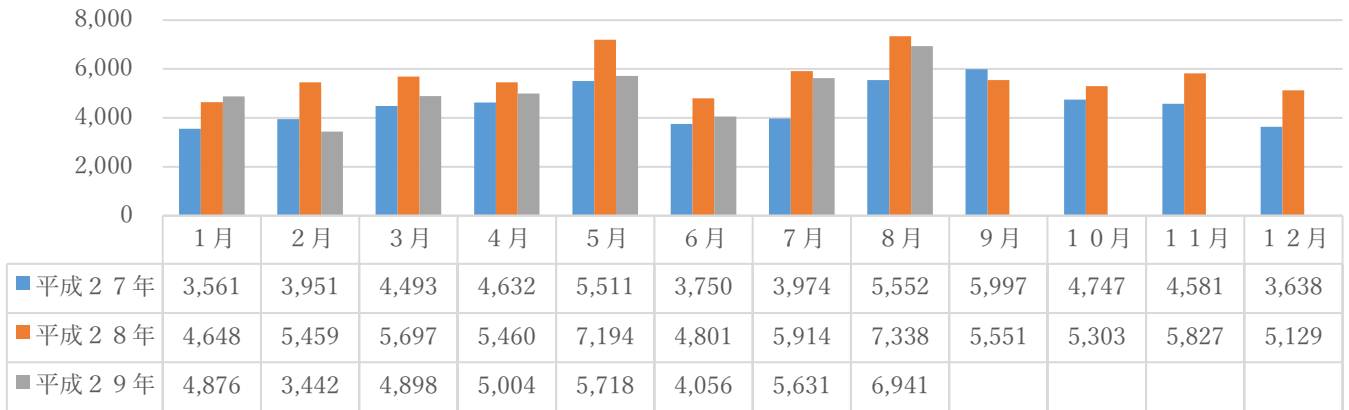


月別入域観光客数の推移（平成27年～平成29年）



平成29年8月における南城市主要観光地入域者数は55,114人であった。7月の45,634人と比較すると、+9,480人 +17.2%、対前年(平成28年)同月比では、-427人 -0.7%となった。

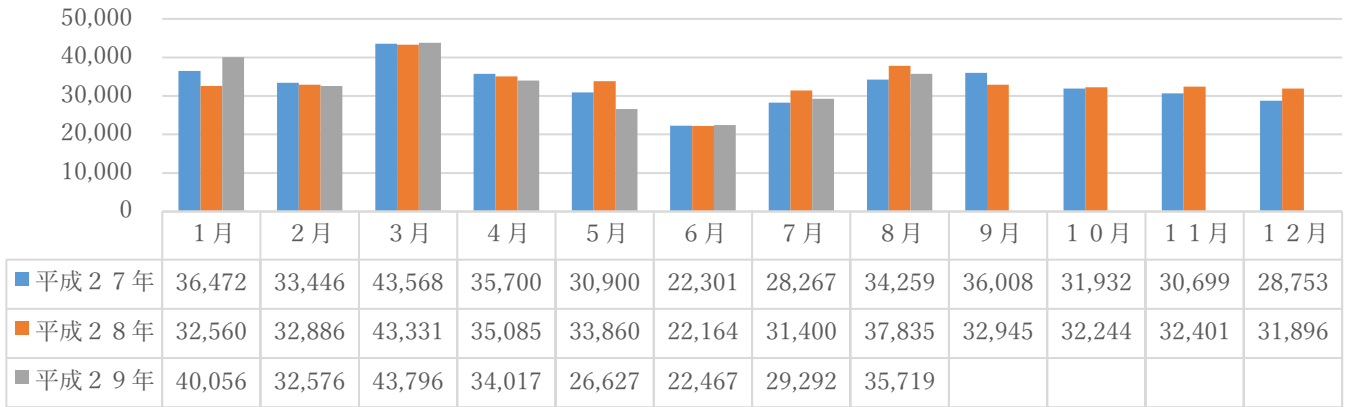
久高島 月別入域者数の推移



平成29年8月の久高島入域者数は6,941人であった。7月の5,631人と比較すると、+1,310人 +18.8%、対前年(平成28年)同月比では、-397人 -0.5%となった。

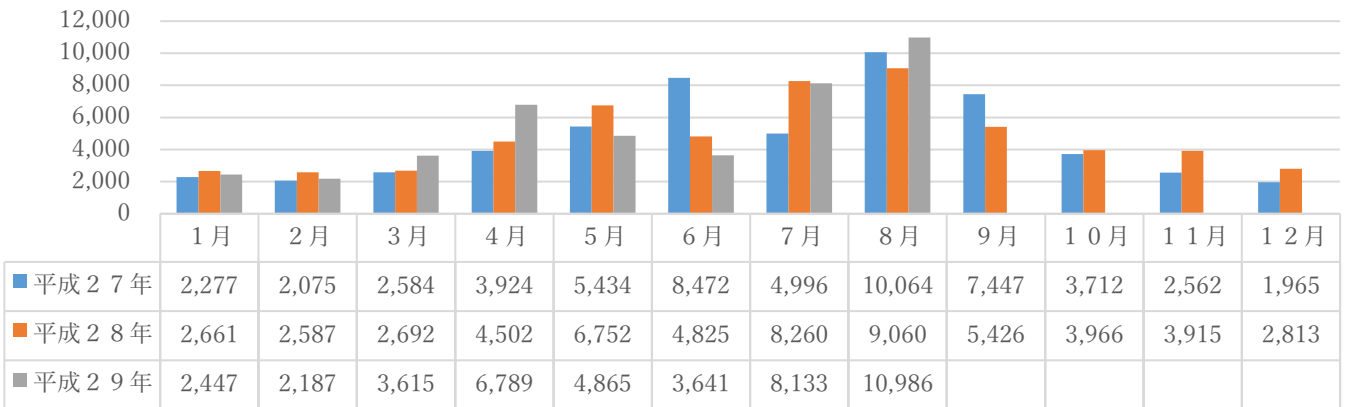
※数値は住民の利用数も含む。利用者の割合としては、8割が観光客、2割が住民となっている。

### 齋場御嶽 月別入域者数の推移



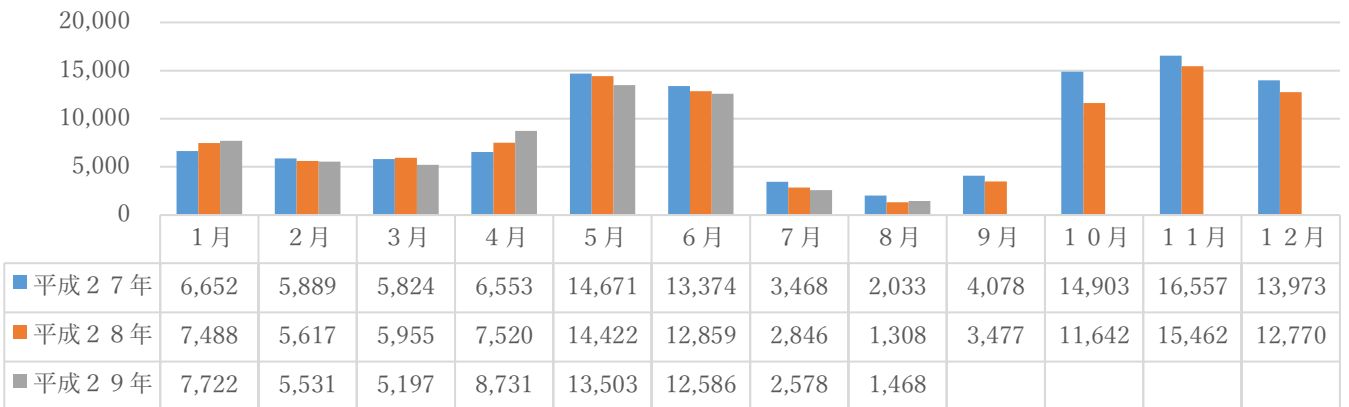
平成29年8月の齋場御嶽入域者数は、35,719人であった。7月の29,292人と比較すると、+6,427人 +18%、対前年(平成28年)同月比では、-2,116人 -5.9%となった。

### あざまサンサンビーチ 月別入域者数の推移



平成29年8月のあざまサンサンビーチ入域者数は10,986人であった。7月の8,133人と比較すると、+2,853人 +26.1%、対前年(平成28年)同月比では、+1,926人 +17.6%となった。

### 糸数アブチラガマ（糸数壕） 月別入域者数の推移



平成29年8月の糸数アブチラガマ（糸数壕）入域者数は1,468人であった。7月の2,578人と比較すると、-1,110人 -7.6%、対前年(平成28年)同月比では、-160人 -1.0%となった。