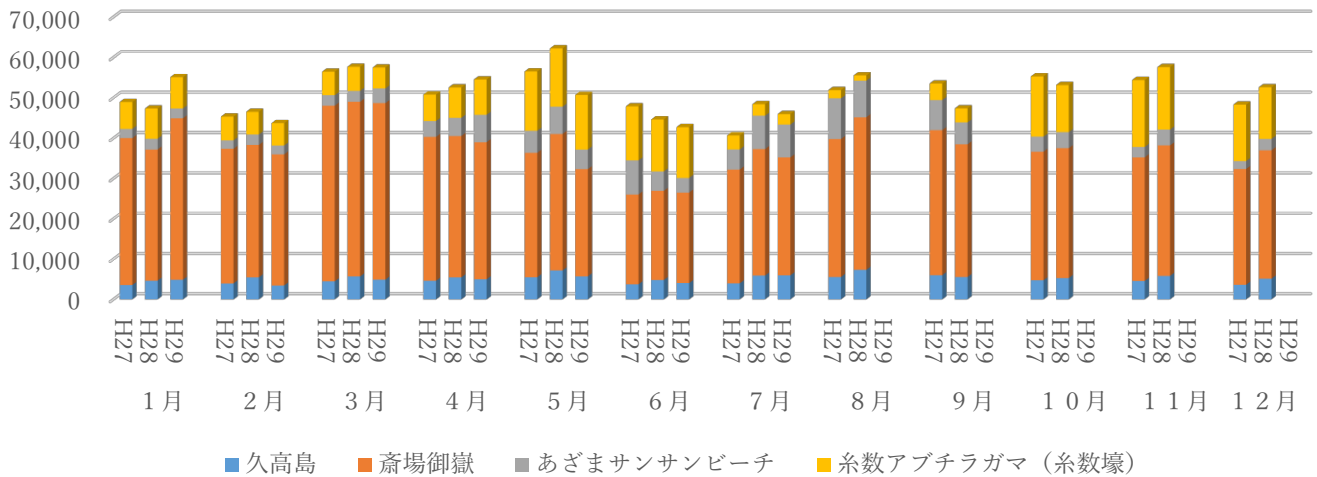
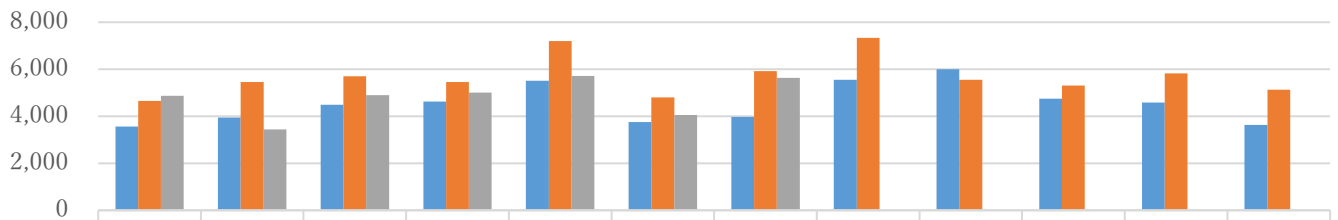


月別入域観光客数の推移（平成27年～平成29年）



平成29年7月における南城市主要観光地入域者数は45,987人であった。6月の42,750人と比較すると、+3,237人 +7.6%、対前年(平成28年)同月比では、-2,433人、-5.3%となった。

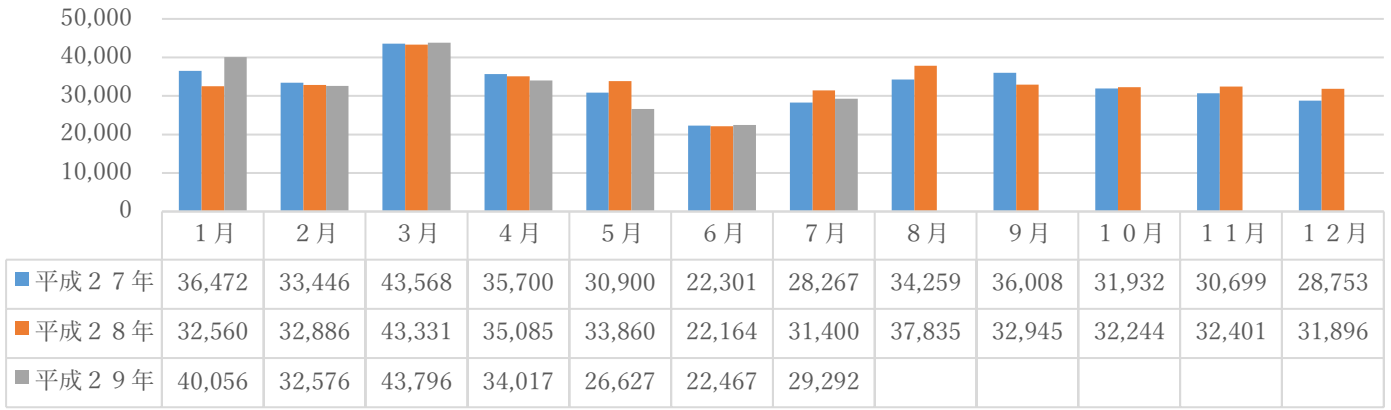
久高島 月別入域者数の推移



平成29年7月の久高島入域者数は5,631人であった。6月の4,056人と比較すると、+1,575人 +2.8%、対前年(平成28年)同月比では、-283人、-0.5%となった。

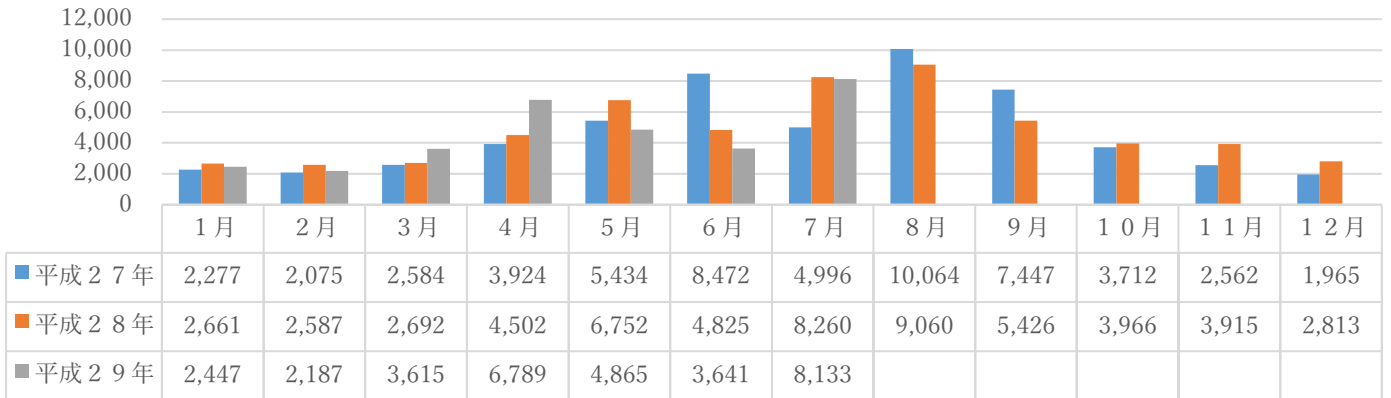
※数値は住民の利用者も含む。利用者の割合としては、8割が観光客、2割が住民となっている。

齋場御嶽 月別入域者数の推移



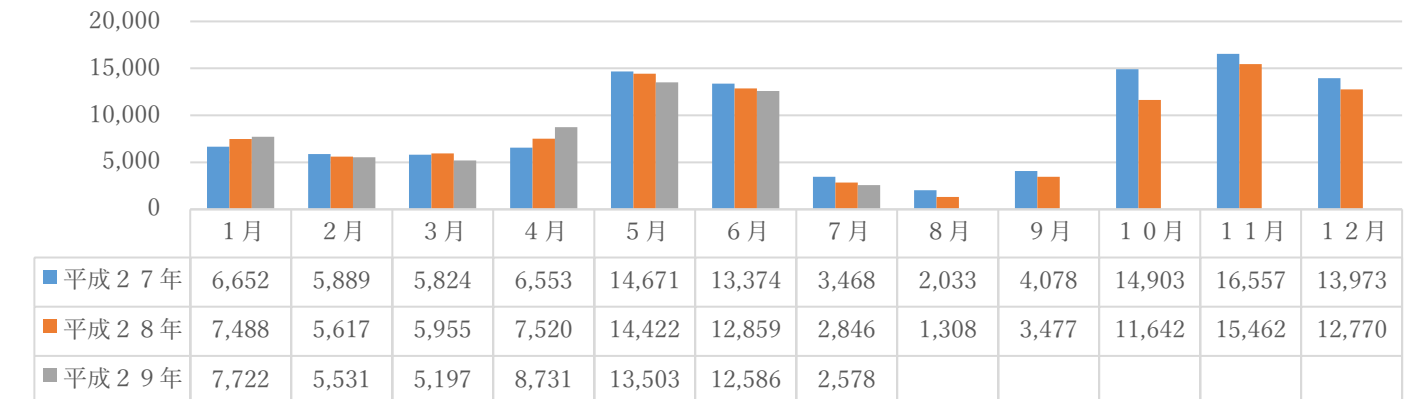
平成29年7月の齋場御嶽入域者数は、29,292人であった。6月の22,467人と比較すると、+6,825人 +23.4%、対前年(平成28年)同月比では、-2,108人、-7.2%となった。

あざまサンサンビーチ 月別入域者数の推移



平成29年7月のあざまサンサンビーチ入域者数は8,133人であった。6月の3,641人と比較すると、+4,492人 +5.5%、対前年(平成28年)同月比では、-127人、-0.2%となった。

糸数アブチラガマ (糸数壕) 月別入域者数の推移



平成29年7月の糸数アブチラガマ (糸数壕) 入域者数は2,578人であった。6月の12,586人と比較すると、-10,008人 -38.9%、対前年(平成28年)同月比では、-268人、-1.0%となった。