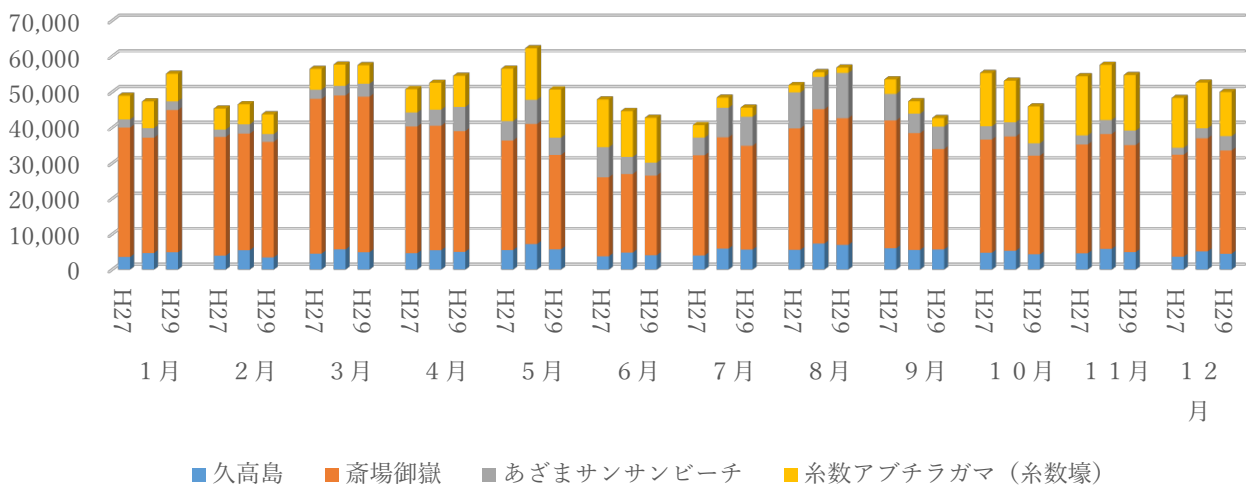


■南城市主要観光地入域者数 平成29年12月号

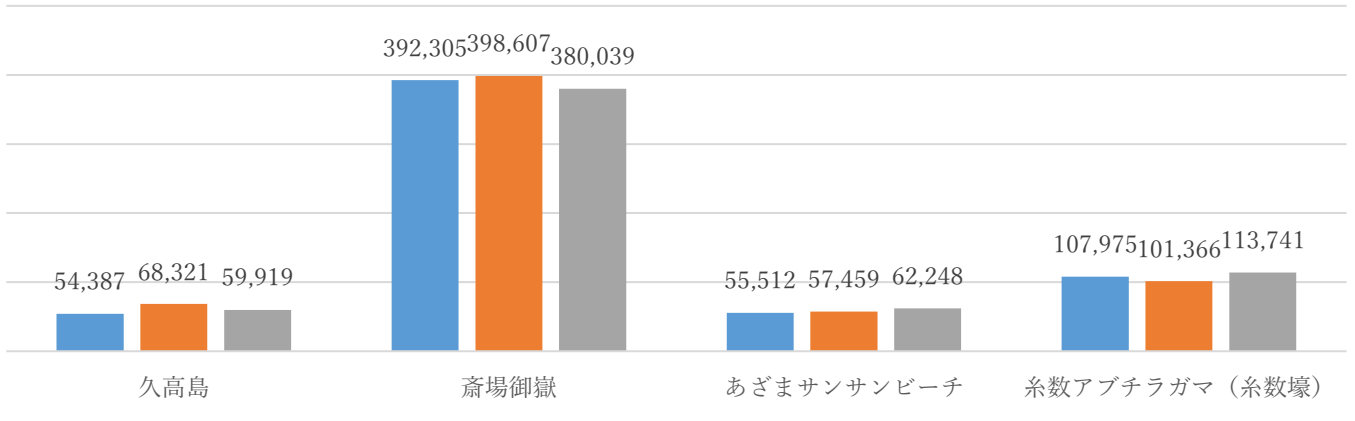
月別入域観光客数の推移（平成27年～平成29年）



平成29年12月における南城市主要観光地入域者数は50,002人であった。11月の54,739人と比較すると、-4,737人 -9.47%、対前年(平成28年)同月比では、-2,606人 -5.21%となった。

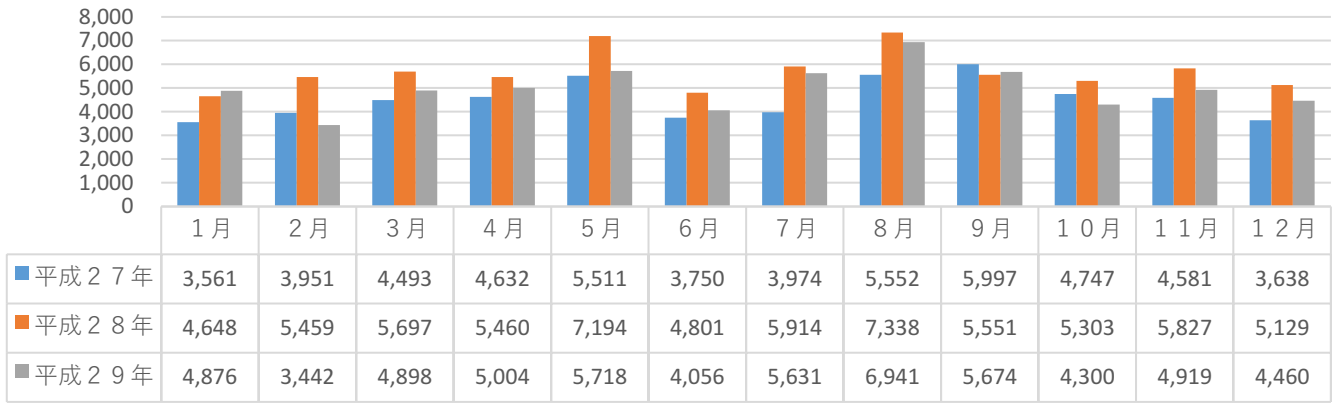
南城市主要観光地 年別入域観光客数の推移

■平成27年 ■平成28年 ■平成29年（12月現在）



平成29年12月時点の南城市主要観光地入域者数の合計は、久高島が59,919人、斎場御嶽が380,039人、あざまサンサンビーチが62,248人、糸数アブチラガマ（糸数壕）が113,741人となっている。

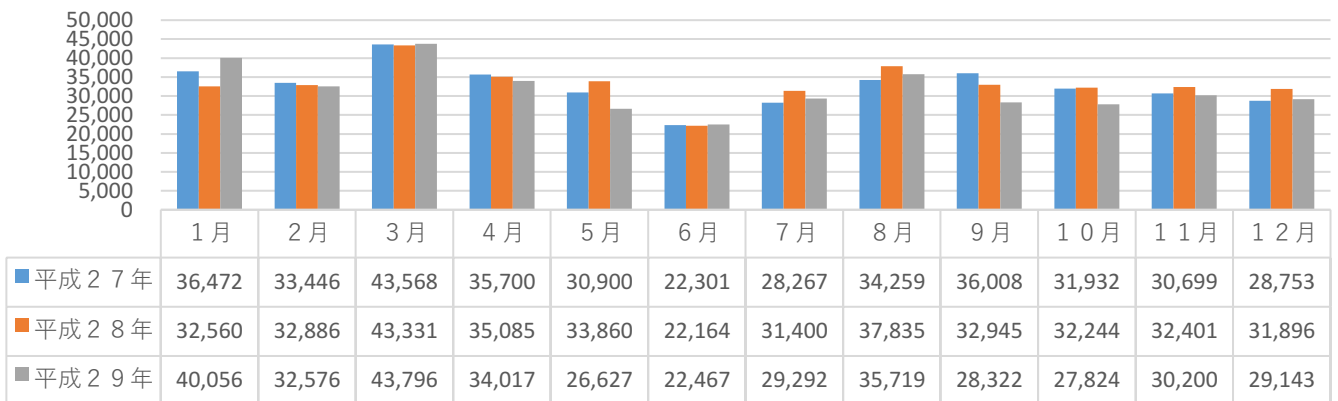
久高島 月別入域者数の推移



平成29年12月の久高島入域者数は、4,460人であった。11月の4,919人と比較すると、-459人 -1.03%、対前年(平成28年)同月比では、-669人 -1.50%となった。

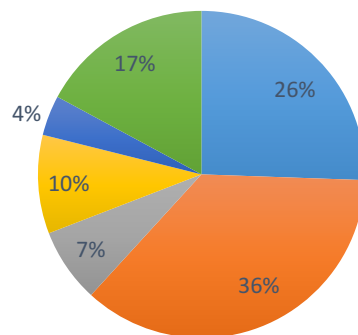
※数値は住民の利用数も含む。利用者の割合としては、8割が観光客、2割が住民となっている。

斎場御嶽 月別入域者数の推移



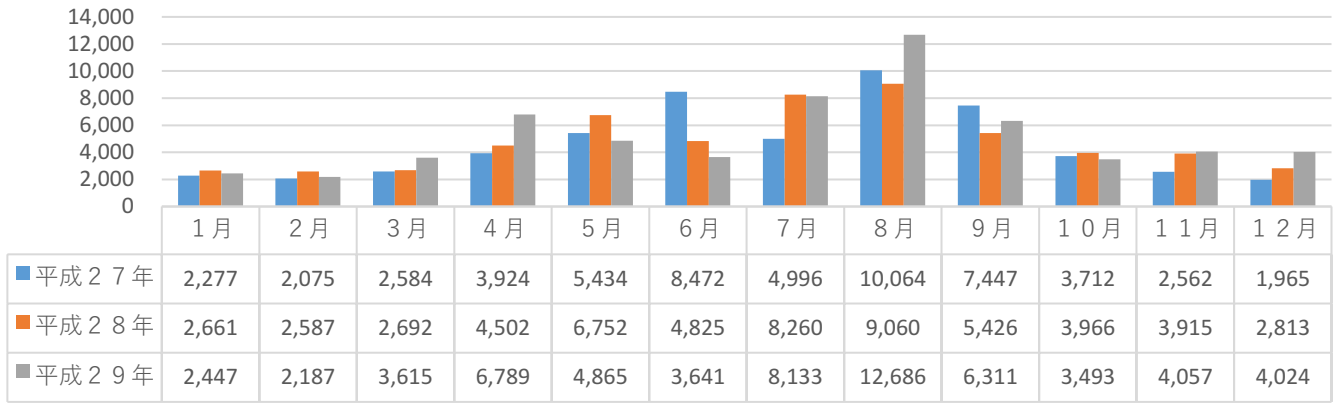
斎場御嶽 外国客の国籍構成比

■台湾 ■韓国 ■香港 ■アメリカ ■中国 ■その他



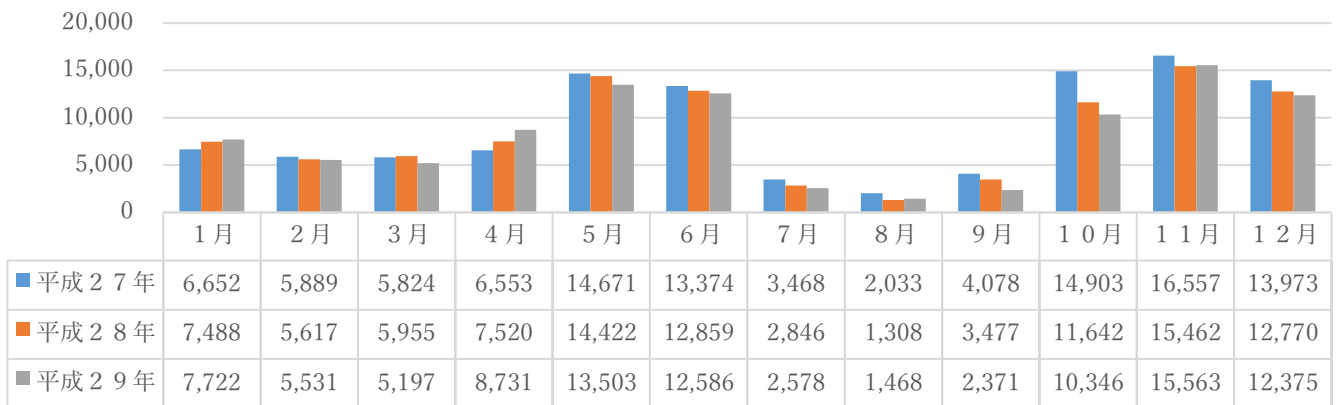
平成29年12月の斎場御嶽入域者数は、29,143人であった。11月の30,200人と比較すると、-1,057人 -3.63%、対前年(平成28年)同月比では、-2,753人 -9.46%となった。国籍構成比を見ると、韓国が977人で全体の36%、次いで台湾が689人で全体の26%、アメリカが263人で全体の10%、香港が198人で全体の7%、中国が107人で全体の4%、その他が462人で全体の17%となっている。

あざまサンサンビーチ 月別入域者数の推移



平成29年12月のあざまサンサンビーチ入域者数は、4,024人であった。11月の4,057人と比較すると、+33人 +0.08%、対前年(平成28年)同月比では、+1,211人 +3.01%となった。

糸数アブチラガマ（糸数壕） 月別入域者数の推移



平成29年12月の糸数アブチラガマ（糸数壕）入域者数は12,375人であった。11月の15,563人と比較すると、-3,188人 -25.92%、対前年(平成28年)同月比では、-395人 -3.21%となった。