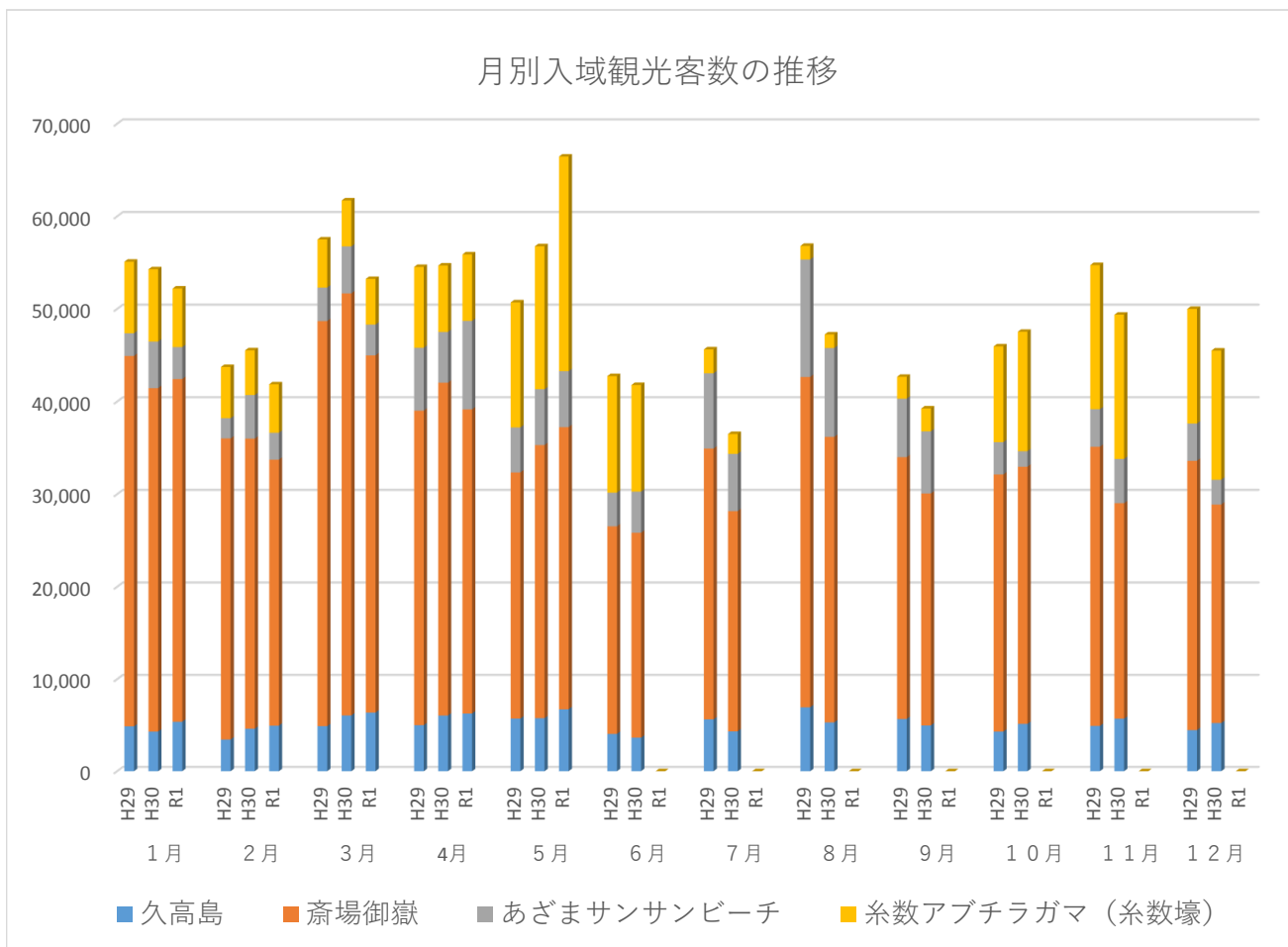
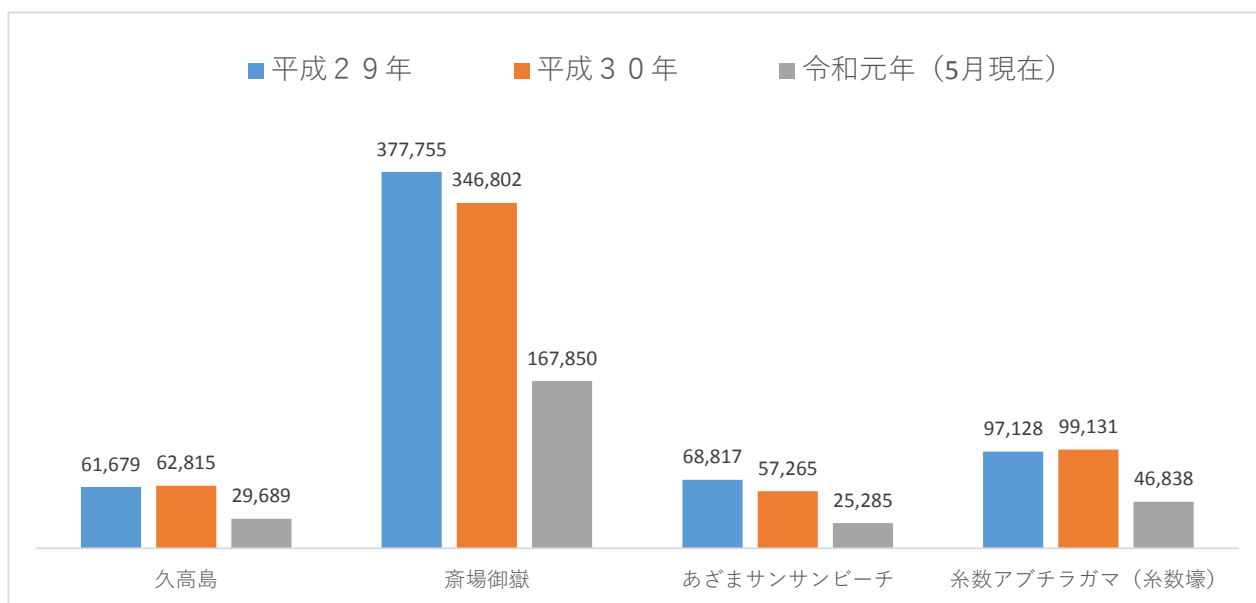


■南城市主要観光地入域者数 令和元年5月号

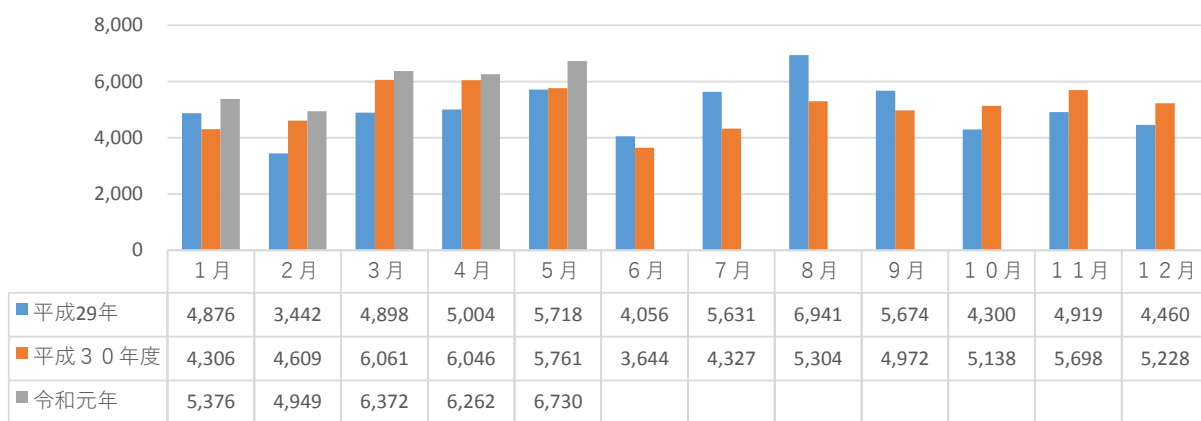


令和元年5月における南城市主要観光地入域者数は66,454人であった。4月の55,890人と比較すると+10,564人 (+19%)、対前年同月比では、+9,683人 (+17%)となった。



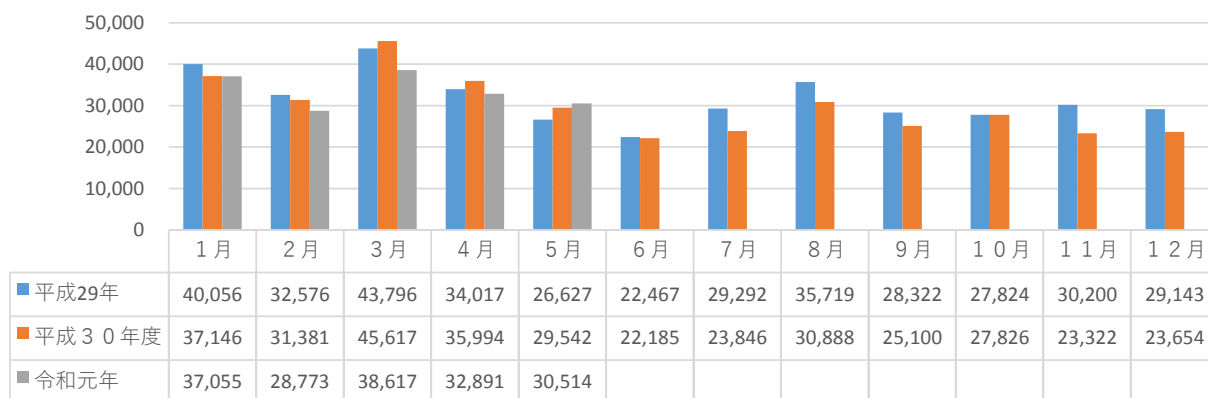
令和元年5月時点の南城市主要観光地入域者数の合計は、久高島が29,689人、斎場御嶽が167,850人、あざまサンサンビーチが25,285人、糸数アブチラガマ (糸数壕) が46,838人となっている。

久高島 月別入域者数の推移



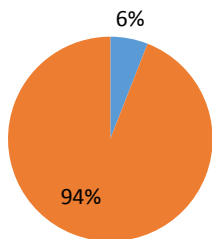
令和元年5月の久高島入域者数は6,730人であった。4月の6,262人と比較すると、+468人(+7%)、対前年同月比では、+969人(+17%)となった。※数値は住民の利用数も含む。利用者の割合としては、8割が観光客、2割が住民となっている。

斎場御嶽 月別入域者数の推移



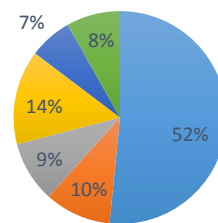
外国人比率

■外国人 ■日本人



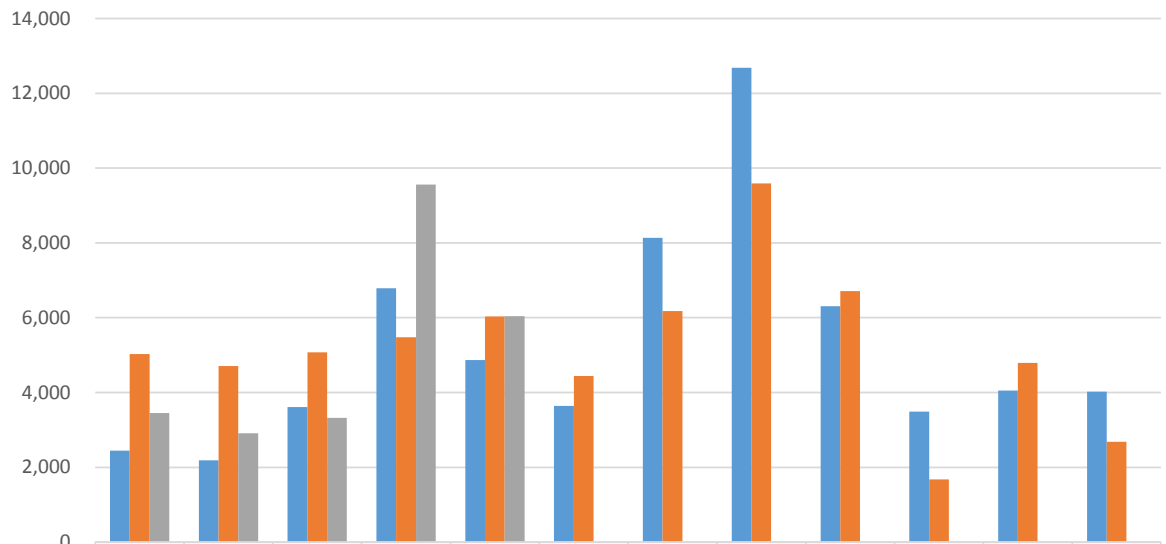
国籍構成比

■台湾 ■韓国 ■香港 ■アメリカ ■中国 ■その他



令和元年5月の斎場御嶽入域者数は30,514人であった。4月の32,891人と比較すると、-2,377人(-7%)、対前年同月比では、+972人(+3%)となった。そのうち外国人比率が1,811人で全体の6%であり、その国籍構成比を見ると、台湾が934人で全体の52%、次いで韓国が183人で全体の10%、香港が168人で全体の9%、アメリカが260人で全体の14%、中国が118人で全体の7%、その他が148人で全体の8%となっている。

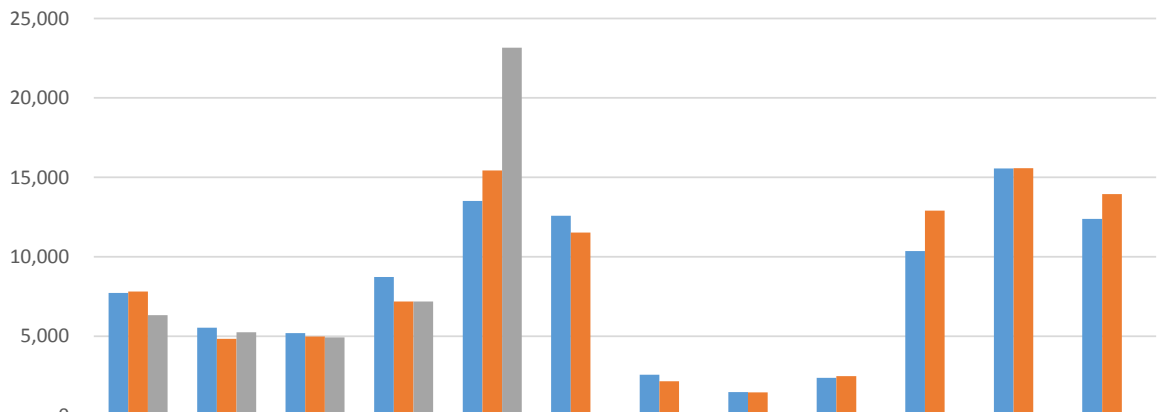
あざまサンサンビーチ 月別入域者数の推移



	1月	2月	3月	4月	5月	6月	7月	8月	9月	10月	11月	12月
■平成29年	2,447	2,187	3,615	6,789	4,865	3,641	8,133	12,686	6,311	3,493	4,057	4,024
■平成30年度	5,029	4,712	5,077	5,479	6,032	4,446	6,177	9,594	6,711	1,674	4,789	2,680
■令和元年	3,450	2,910	3,323	9,557	6,045							

令和元年5月のあざまサンサンビーチ入域者数は6,045人であった。4月の9,557人と比較すると、-3,512人(-37%)、対前年同月比では、+13人(+0%)となった。

糸数アブチラガマ（糸数壕） 月別入域者数の推移



	1月	2月	3月	4月	5月	6月	7月	8月	9月	10月	11月	12月
■平成29年	7,722	5,531	5,197	8,731	13,503	12,586	2,578	1,468	2,371	10,346	15,563	12,375
■平成30年度	7,809	4,830	4,968	7,173	15,436	11,514	2,152	1,463	2,475	12,899	15,576	13,950
■令和元年	6,328	5,236	4,929	7,180	23,165							

令和元年5月の糸数アブチラガマ入域者数は23,165人であった。4月の7,180人と比較すると、+15,985人(+223%)、対前年同月比では、+7,729人(+50%)となった。